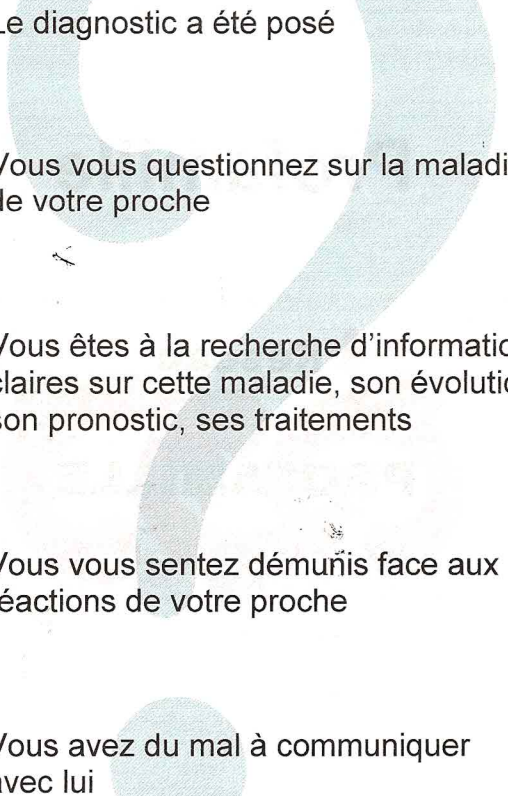


- 
- Le diagnostic a été posé
  - Vous vous questionnez sur la maladie de votre proche
  - Vous êtes à la recherche d'informations claires sur cette maladie, son évolution, son pronostic, ses traitements
  - Vous vous sentez démunis face aux réactions de votre proche
  - Vous avez du mal à communiquer avec lui

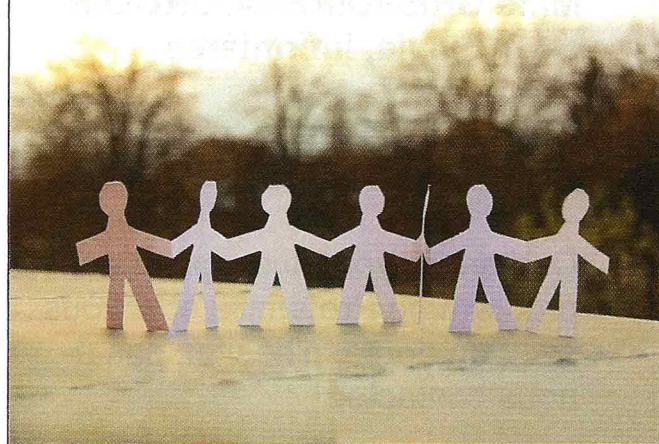
**Votre proche souffre de schizophrénie ou de troubles schizo-affectifs ?**

**Ce programme Profamille est alors fait pour vous**

**Il vous aidera à mieux faire face à la maladie et il donnera à votre proche plus de possibilités de se rétablir**

**À tout stade de la maladie n'hésitez pas**

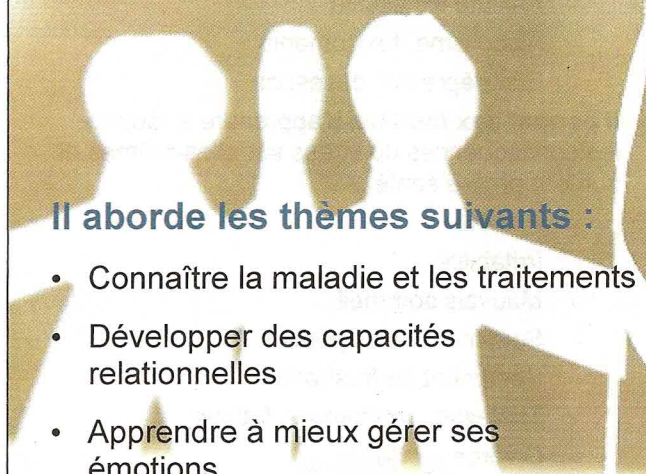
**Il n'est jamais trop tard !**



**Le programme Profamille :**

- Est une formation structurée de 14 séances réparties sur un an environ.
- Se déroule à SENS (89) en salle de réunion de l'unité HENRI EY,
- 5.7 boulevard FOCH, 89100 SENS.
- Est organisé par des animatrices PROFAMILLE.

**Il aborde les thèmes suivants :**

- Connaître la maladie et les traitements
  - Développer des capacités relationnelles
  - Apprendre à mieux gérer ses émotions
  - Savoir obtenir de l'aide
  - Développer un réseau de soutien
- 



## À quoi sert un programme psychoéducatif ?

**Il permet aux familles** de mieux comprendre comment faire avec un malade dont certains symptômes paraissent difficiles à gérer. Par exemple comment mieux gérer les problèmes suivants :

- Refus de se reconnaître comme malade et de prendre un traitement
- Opposition, agressivité
- Manque d'initiative
- Paresse
- Manque d'organisation
- Anxiété excessive
- Alcoolisme, toxicomanie
- Etat dépressif, désespoir

**Il permet aux familles** d'apprendre à réduire les conséquences du stress sur elles-mêmes et sur leur propre santé :

- Anxiété
- Irritabilité
- Mauvais sommeil
- Sentiment de culpabilité
- Sentiment de frustration
- Tristesse, abattement, fatigue
- Divorce

**Il permet aux familles** de mieux utiliser les possibilités d'aide et de recourir plus efficacement aux services médicaux et sociaux.



## Renseignements et inscription

Centre médico psychologique pour Adultes de SENS  
79 rue du général de Gaulle  
89100 SENS

Tél : 0386837880 (lundi au vendredi entre 9h-17h)  
Fax : 0386837894

Mail : [sensad-inf@chs-yonne.fr](mailto:sensad-inf@chs-yonne.fr)

### Animatrices :

**Dr GOUJON Dragana, psychiatre**

**Mme VINCENT Annabelle  
Mme GREGOIRE-BOURGOIN Sylvie, infirmières**

**Mme PIATTI Marie, référente UNAFAM**

Demander votre inscription au programme Profamille et si vous avez un doute, n'hésitez pas à nous contacter !

CHS Yonne

## Profamille



Programme psychoéducatif destiné aux familles et proches de patients souffrant de schizophrénie ou de troubles apparentés