



RÉSEAU DE SANTÉ MENTALE DE L'YONNE

Du lundi au vendredi

4 avenue Pierre Scherrer 89000 Auxerre

 : 03 86 94 39 90

@: rsm@chs-yonne.fr

<http://rsm.yonne.fr>



Réseau de Santé Mentale de l'Yonne

- **RESEAU DE SANTE**
- **SANTE MENTALE**



QUELQUES REPERES

- **Réseau de santé?**
- Général ou spécialisé (par pathologie: diabète par exemple ou population: personnes âgées)
- « Dispositif organisé autour de chaque patient, cherchant à s'adapter à ses attentes et besoins particuliers » (HAS).
 - Intervention coordonnée de professionnels aux compétences diverses
 - Décloisonner le système de santé (médical/sanitaire; médecine de ville/hôpital...)
- Usager= acteur dans la prise en charge de ses problèmes de santé



QUELQUES REPERES (suite)

- **Santé Mentale?**
- Pas de santé sans santé mentale
- « Santé = état complet de bien être physique, mental et social **et ne consiste pas seulement en l'absence de maladie ou infirmité** » (OMS) ⇒ **définition positive de la santé**
- Santé et santé mentale sont indispensables pour l'Homme (penser, ressentir, vivre)
- Santé mentale: fondement du bien être d'un individu et du bon fonctionnement d'une communauté



STATUT

- Réseau de santé général (pas de pathologie ni de population spécifiques) mais **spécialisé en santé mentale** (≠ structure de soin)
 - Problématique en santé mentale associée ou non à une problématique somatique, sanitaire et/ou sociale (**on est bien sur une notion de troubles**)
 - Soumis aux règles du secret professionnel/secret partagé
- Association Loi 1901 présidée par le Dr KARNYCHEFF, psychiatre.
- Existe depuis 2007
- Basé dans les locaux du CHSY, mais autonome et indépendant
 - Propre fonctionnement et financement différent
 - FEHAP secteur privé



OBJECTIF GÉNÉRAL

- Améliorer les pratiques professionnelles en favorisant **l'exercice coordonné des acteurs de Santé et de Santé Mentale**
 - **Coordination et Formation**
 - Favoriser les actions partenariales (MAIA, Maison Des Adolescents (MDA), Contrat Local de Santé (CLS) Tonnerre/Avallon, Association Nationale de Prévention en Alcoologie et Addictologie (ANPAA), Centre Communal d'Action Sociale (CCAS), Structures d'aides à domicile et auxiliaires de vie, etc...)
- **Tout public** présentant une **souffrance psychique ou des troubles mentaux avérés** : de la femme enceinte à la personne âgée
- **Toute l'Yonne**



COORDINATION

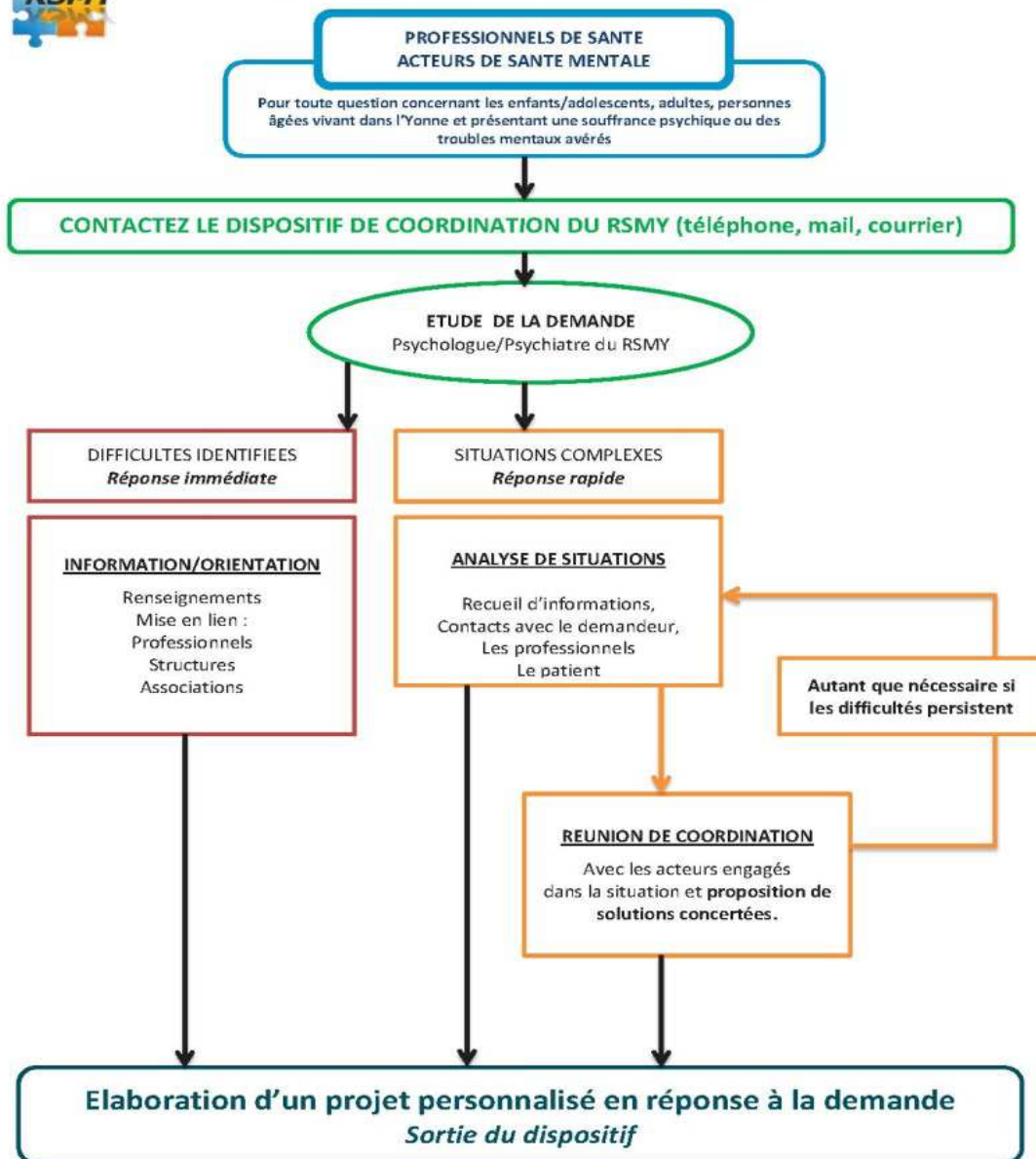
RSMY= Maillon d'une chaîne, favoriser le maillage thérapeutique



- À disposition des professionnels (libéraux, institutions, travailleurs sociaux...), des usagers et leur entourage (familles, aidants,...)
- Un patient/usager présente une problématique en santé mentale : troubles de l'humeur, addiction, démence... ?
- Vous avez besoin d'information, d'aide à l'orientation, de soutien pour l'accompagner dans sa prise en charge ?
- Vous vous questionnez sur un possible trouble? Vous avez besoin d'une aide au diagnostic? Savoir comment en parler à la famille?



DISPOSITIF DE COORDINATION DU RSMY



Coordination (suite)

- L'INFORMATION
- L'ORIENTATION
- L'ANALYSE APPROFONDIE
- un psychologue et un psychiatre, avec tous les acteurs engagés
- → propositions de solutions concertées



FORMATION



- Enregistré comme organisme de formation et agréé DPC pour les médecins, sages-femmes et paramédicaux
- Accroître les compétences des acteurs de terrain et soutenir les professionnels dans leur pratique
- Pluriprofessionnels: médecins, paramédicaux, travailleurs sociaux, sanitaire, judiciaire, champ de l'éducation, etc...
- Possibilité de formation en intra si besoin et sur demande
 - Exemple: troubles psychiques et troubles mentaux



NOTRE ÉQUIPE

- **2 psychologues coordinatrices :**
 - Claire JOUAN
 - Sandra MARCELLIN
- **2 Psychiatres coordonnateurs**
- Une directrice et une adjointe de direction



Pour en savoir plus...

- Visitez notre site Internet : <http://rsmv.fr>
- Créez votre espace personnel pour accéder à toutes nos **ressources en ligne, calendrier des formations,...**
- Une question? Une demande de formation?

Contactez-nous : 03 86 94 39 90
rsmv@chs-yonne.fr