



OBJECTIF GÉNÉRAL

Soutenir les pratiques professionnelles en favorisant l'**exercice coordonné** des acteurs de santé et de santé mentale

MISSIONS

- Proposer un appui technique dans l'accompagnement du public en souffrance psychique
- Apporter une meilleure connaissance du public en souffrance psychique et des ressources du territoire
- Favoriser l'interdisciplinarité et les liens partenariaux

DOMAINES D'INTERVENTION

Le RSMY s'adresse à tous les professionnels, publics ou privés, du sanitaire, social et médico-social du département de l'Yonne, ainsi qu'aux usagers et à leurs proches.

➡ COORDINATION

Appui aux professionnels pour les situations complexes en santé mentale concernant un usager/patient vivant dans l'Yonne et présentant une souffrance psychique ou des troubles mentaux avérés : aide à l'identification des troubles, des partenaires, élaboration de projet concerté, soutien aux équipes, etc...

➡ FORMATION

Le RSMY est **organisme de formation** : organisation de conférences et colloques sur des thèmes variés et notamment dans le cadre du **Développement Professionnel Continu (DPC)** des médecins, paramédicaux et sages-femmes. Ces formations sont **gratuites et filmées**, diffusées ensuite sur le site internet et l'application mobile.

Le RSMY intervient également dans les **institutions auprès des équipes** (sur demande).

➡ GROUPES D'ÉCHANGES SUR LES PRATIQUES PROFESSIONNELLES

Ces groupes dédiés aux professionnels **visent à faciliter le travail interinstitutionnel**. Ils traitent des thématiques suivantes :

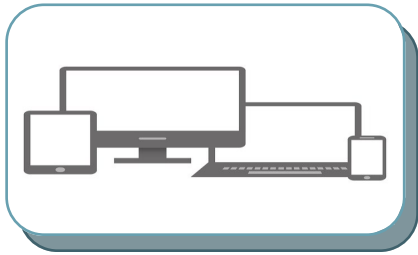
- Enfance et adolescence
- Travail et santé mentale
- Gériatrie
- Déscolarisation

➡ ACTIONS PARTENARIALES

Le RSMY participe à l'animation du territoire **en initiant ou en prenant part aux manifestations liées à la santé mentale** : Semaines d'Information sur la Santé Mentale (SISM), ciné-débats, conférences, actions périscolaires, etc,...



LE RSMY DÉPLOIE SES ACTIONS
SUR TOUT LE DÉPARTEMENT
DE L'YONNE



Visitez notre site Internet :

<http://rsmly.fr>

Et accédez à nos ressources en ligne en créant votre espace personnel.

Téléchargez notre application mobile:



CONTACTEZ-NOUS:

Sylvie MOSTAERT, directrice

Sandra DÉSINDES, Adjointe

Sandra MARCELLIN, Psychologue

Claire LAPIERRE, Pédopsychiatre

Du Lundi au Jeudi
de 9h à 12h et de 13h30 à 17h
le Vendredi jusqu'à 16h30

Tél : 03 86 94 39 90

Fax : 03 86 94 39 91

Mail : rsmly@chs-yonne.fr

4 Avenue Pierre Scherrer
89000 AUXERRE



Réseau de
Santé
Mentale
de l'Yonne

