

31^e

ÉDITION

14 - 30 MARS 2020 · TOULOUSE

SANTÉ MENTALE



et

DISCRIMINATIONS

WWW.SEMAINES-SANTE-MENTALE.FR

Tout public

- Conférences • Expositions • Portes ouvertes •
- Ciné débats • Concert • Plateaux radio •

www.toulouse.fr

www.ch-marchant.fr





La Mairie de Toulouse, les associations d'usagers de la psychiatrie, les services de soins en psychiatrie, les familles, les aidants, les professionnels de santé libéraux et les travailleurs sociaux se mobilisent et vous invitent à participer à la 31^e édition des Semaines d'Information sur la Santé Mentale (SISM).

Deux semaines pour :

- rendre centrale la question de la santé mentale dans la cité,
- changer le regard porté sur les personnes malades,
- informer sur les questions de santé mentale.

La 31^e édition abordera le thème de la santé mentale et discriminations. Les discriminations sont les conséquences de mécanismes psychologiques, culturels et sociaux, appelés stigmatisations. Tout au long de la vie, elles peuvent se

dans le fonctionnement des institutions. On les observe dans certaines formes d'humour et de tabou, dans la ségrégation de populations, ou dans la stigmatisation de certaines personnes, certains comportements ou certaines professions.

tale de ces personnes, allant parfois jusqu'au besoin de soin.

autour de la santé mentale : la honte ainsi engendrée retarde le diagnostic et éloigne les personnes du système de soin.

Cette édition des SISM a été réalisée dans le cadre du Conseil Local de Santé Mentale (CLSM) de Toulouse

Tout au long de l'année, les partenaires du CLSM de Toulouse œuvrent pour mieux faire comprendre les troubles psychiques, lutter contre les stigmatisations, faire connaître les ressources locales et promouvoir la santé mentale dans la cité.

Le CLSM rassemble des usagers de la psychiatrie, des professionnels de santé, des associations et institutions locales (Mairie de Toulouse, Conseil Départemental 31, Agence Régionale de Santé Occitanie).

Mairie de Toulouse.

L'ensemble des événements proposés est ouvert au grand public et gratuit, à l'exception des cinés débats.

Dates	Horaires	Événement	Lieu	Page	Accessibilité
Samedi 14 mars	À partir de 11h	Forum des partenaires S'informer, comprendre, discuter autour des questions de santé mentale Présence d'une comédienne Bibliothèque vivante à 11h30	Square Charles de Gaulle	4	
Lundi 16 mars	20h30	Ciné-débat – Lancement des SISM « Quelle folie »	Cinéma American Cosmograph	5	
Mardi 17 mars	16h	Vernissage d'exposition d'œuvres d'usagers de la psychiatrie	Communauté Municipale de Santé	6	
Mercredi 18 mars	18h30	Conférence « Schizophrénie et cerveau : pourquoi la maladie se déclenche-t-elle chez certaines personnes et pas chez d'autres ? »	Muséum d'Histoire Naturelle	7	
Samedi 21 mars	14h	Conférence " Le « faire » en psychothérapie : la place de la création concrète dans le soin psychique Exposition : Futur Proche Concert « New Shuffle »	Salle Barcelone	8	
Samedi 21 mars	15h	Visite patrimoniale Hôpital G Marchant	Hôpital Gérard Marchant	9	
Samedi 21 mars	18h30	Projection débat Le témoignage des « fous »	Espace Diversités et Laïcité	10	
Lundi 23 mars	14h	Enregistrement d'émission de radio d'usagers « Les Hauts Parleurs »	Université Jean Jaurès	11	
Mardi 24 mars	16h	Plateau radio sur le thème des discriminations	Local Microsilons	12	
Mercredi 25 mars	18h	Conférence débat « Stigmatisation des enfants suivis en psychiatrie : nous sommes tous concernés »	Salle Duranti Osète	13	
Lundi 30 mars	20h30	Ciné-débat « Folles de joie »	Cinéma ABC	14	
Du 16 au 28 mars		Exposition d'œuvres d'usagers, anciens usagers de la psychiatrie et/ou artistes	Différents lieux dans Toulouse	15	



• Samedi 14 mars de 11h à 17h



• Lundi 16 mars à 20h30



Forum des partenaires

Square Charles de Gaulle

Métro A Capitole ❄️



S'informer, comprendre, discuter

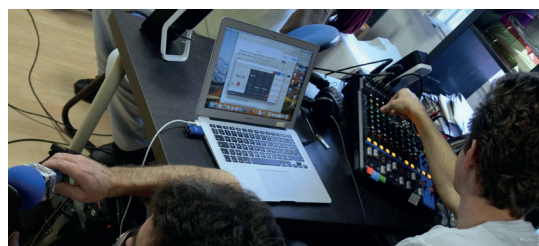
autour de la question des troubles psychiques

Les idées reçues ont la vie dure ! Pour balayer certains de vos préjugés sur la santé mentale ou pour répondre aux questions que vous pouvez vous poser, nous vous invitons à venir nous rencontrer.

Vous pourrez ainsi discuter avec des associations d'usagers, de familles et des professionnels du soin et de l'accompagnement, tenter de répondre à un quiz sur vos perceptions des maladies mentales ou consulter... des livres vivants : en effet, sous l'impulsion de l'association Agir pour Vivre Ensemble nos différenCes (AVEC) et avec le soutien de l'Institut du Droit de l'Espace des Territoires, de la Culture et de la Communication (IDETCOM) de l'Université de Toulouse 1 Capitole, des usagers de la psychiatrie, des professionnels de soins et des art-thérapeutes se transformeront en «Livres Vivants» et vous livreront un témoignage de leur vécu. Les échanges se font en face à face toutes les 20 minutes. Avec eux, aidez-nous à changer le regard sur les troubles psychiques !

Grande poupée Barbie généreuse et décalée, Cécile Jaquemet, sous les traits de Marle, fera elle une déambulation burlesque pour vous accueillir avec chaleur, fantaisie et empathie.

En partenariat avec les membres du Conseil Local de Santé Mentale de Toulouse



Ciné débat

Cinéma American Cosmograph 24 rue Montardy

Métro A Capitole ❄️ ou métro B Jean Jaurès 🚶

Tarif entrée cinéma (plein tarif) : 7 €



Quelle folie

Documentaire réalisé par Diego Governatori - 2019

dans le cadre du cycle Folie Curieuse, porté par l'association Santé Mentale France Midi-Pyrénées

« Quelle Folie » est un document inédit, qui laisse la place à une personne atteinte d'autisme ayant d'une certaine manière «théorisé» son ressenti personnel. Dès les premières images, Aurélien se raconte, volubile, tentant de mettre de l'ordre dans le déchaînement de ses pensées. Peu à peu, au fil de son discours singulier, il nous amène à comprendre son ressenti, son fonctionnement et comment il se sent toujours décalé de notre monde. Et à travers lui, c'est toute la «condition autistique» que nous appréhendons - et à laquelle nous parvenons même à nous identifier : une expérience humaine et cinématographique passionnante !

Durée : 1h27

Débat avec **Dr Catherine Chollet Fouks**, pédopsychiatre, Centre hospitalier Gérard Marchant, responsable d'un secteur de pédopsychiatrie en Haute-Garonne et d'une unité d'évaluation autisme et avec l'UNAFAM (Union nationale des Familles et Amis et de personnes malades et/ou handicapées psychiques).



• **Mardi 17 mars à 16h**



• **Mercredi 18 mars à 18h30**



Vernissage d'exposition

Communauté Municipale
de Santé
2 rue Malbec

Métro A Capitole 



Exposition d'œuvres
avec les associations
d'usagers et anciens
usagers **BiPôles 31,**
Bon Pied Bon Oeil,
Microsillons, Domino,
NoMad, les structures de
soins **A.P.R.E.S,** le centre
hospitalier **G. Marchant**
(CATTP des Arènes et de
Villa Albert), la **clinique**
Beaupuy, l'Hôpital de jour
de la MGEN, l'ARSEAA
(pôle guidance infantile),
et autres : **Trame d'Art** et
Les Petits Pois (détails et
coordonnées
en dernière page).

Quand le soin rencontre la matière

Œuvrer ensemble pour parler autour des discriminations, c'est ce que 12 lieux de soin ou associations se sont donnés comme pari au travers de l'art. Cette année la Communauté Municipale de Santé accueille une soixantaine de formats carrés pour raconter les vécus, les histoires et les regards autour de cette thématique. De la couleur, des mots, des images et autres matières seront prétexte à échanger et dessiner autrement les préjugés sur la santé mentale.

Valoriser les ouvrages des usagers auteurs est un point central du travail des SISM. Cette année en plus de cette œuvre collective on sort des murs, on part à la rencontre d'autres lieux que ceux de l'institution, du soin et de la maladie. Café, espace culturel ou social, bibliothèque... accueillent les ouvrages des différents ateliers d'expression existant sur la région. Venez au détour d'une boisson, d'un livre ou d'une promenade découvrir le travail plastique, les talents artistiques et vous laisser interroger par les œuvres elles-mêmes. La liste des lieux est en page 15.



Conférence débat

Museum d'Histoire Naturelle
35 allées Jules Guesde

Métro B
ou Tram T1/T2
arrêt Palais de Justice 



Traduction en
langue des signes
française

Sans réservation - dans la
limite des places disponibles

En partenariat avec
la Semaine du Cerveau

Dr Padovani, psychiatre,
Centre de santé mentale
et de réhabilitation
psychosociale, Toulouse

Céline Cappe, PhD,
chargée de recherche,
Centre de recherche
Cerveau et Cognition,
CNRS, CHU Purpan.

Schizophrénie et cerveau : pourquoi la maladie se déclenche-t-elle chez certaines personnes et pas chez d'autres ?

Que se passe-t-il dans le cerveau d'une personne souffrant de cette maladie ? Quelles en sont les causes connues ? Quel est l'impact de la génétique et quels sont les autres facteurs jouant dans le développement et le déclenchement de la pathologie ? Comment agissent les traitements et que penser des alternatives et des traitements d'avenir ?

Cette revue scientifique des sujets, du point de vue du psychiatre et du point de vue du chercheur, s'adaptera aux questions du public.



• Samedi 21 mars à 14h



• Samedi 21 mars à 15h



Exposition - 14h
Conférence - 16h
Concert - 17h

Salle Barcelone
22 allée de Barcelone

métro B
Compans Caffarelli 



Entrée libre

Conférence avec les soignants de l'**Hôpital de jour** et **Dr Marie Charras** (psychiatre)

Hôpital de jour Louise Bourgeois, Service de Psychiatrie, Psychothérapies et Art-thérapie - CHU Purpan

Concert avec le groupe **New Shuffle** du centre d'accueil thérapeutique à temps partiel (CATT) Villa Albert du centre hospitalier Gérard Marchant

« Futur Proche » (exposition - conférence)

Le soin dans l'atelier psychothérapeutique laisse exister les symptômes mais aussi les potentiels de chacun. Ils s'expriment via « le faire ». Nous parlerons d'une collaboration créée avec les Cycles-Re, à l'origine d'un soin basé sur la revalorisation de vélos.

Esprit pop-rock (reprises et compositions)

New-Shuffle est une rencontre musicale depuis 7 ans entre patients et soignants. La musique et le chant sont les outils thérapeutiques de cet atelier. A travers le choix des morceaux, le groupe tend vers un engagement poétique, convaincu que la diversité dans les musiques du Monde est un moteur de la vie. C'est aussi une façon de revendiquer le droit à la différence.



Visite patrimoniale
à pied

Lieu de rendez-vous :
devant le poste
de contrôle / stèle

Centre hospitalier Gérard
Marchant
134 Route d'Espagne
Bus 11 ou 52 arrêt Marchant



Visite offerte mais inscription
obligatoire par courriel :
infos@toulouseatout.com

En partenariat avec l'Office
de Tourisme de Toulouse et
le centre hospitalier Gérard
Marchant

Durée : 2h

De Braqueville à Marchant, une architecture modèle au service du soin

Vous découvrez l'asile autrefois élaboré par l'architecte Esquié qui s'organise entre cour d'honneur, allées monumentales, pavillons, église et ateliers, alliant recherches esthétiques et préoccupations thérapeutiques. Toujours en activité, marqué par des personnalités d'exception, l'hôpital illustre l'évolution des soins en psychiatrie et occupe un site remarquable à proximité de l'Oncopôle. Visite avec l'Office de Tourisme et le Centre Hospitalier Gérard Marchant

Avec un guide de l'Office de Tourisme de Toulouse
et un professionnel de l'hôpital G Marchant



• Samedi 21 mars à 18h30



• Lundi 23 mars à 14h



Projection-débat

Espace Diversités et Laïcité
38 rue d'Aubuisson

Métro ligne A et B
station Jean-Jaurès et
Métro ligne B
station François-Verdier



Espace
diversités
laïcité

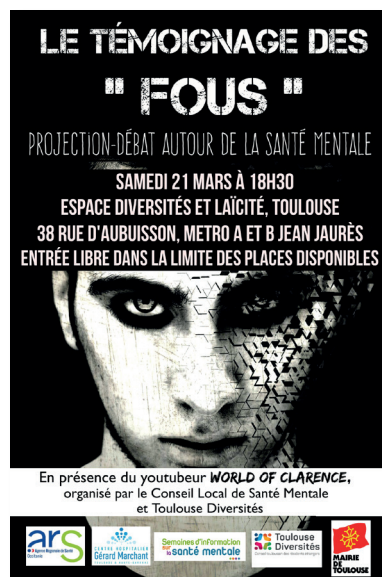
En présence de :
- **Clément Charron**,
youtuber, infirmier
en psychiatrie, centre
hospitalier Gérard
Marchant
- **Dr Radoine Haoui**,
médecin psychiatre chef
de pôle, centre hospitalier
Gérard Marchant
- **Maryse Sarrazin**,
Fondatrice de Bipolaire
Attitude
- **Nadia Flicourt**, cadre de
santé et formateur à l'ISIS
(Institut de Soins Infirmiers
Supérieurs)

Le témoignage des « fous »

Comment vit-on avec une maladie mentale ou un traumatisme ? Qui sont ceux que l'on qualifie aujourd'hui de « tarés » ? Qu'ont-ils à nous dire et à nous apprendre ?

Titulaire d'un prix national pour son travail artistique, le youtubeur World of Clarence met en scène le témoignage de personnes atypiques, sous forme de vidéos immersives. Chaque vidéo qui vous sera présentée a été réalisée en collaboration avec un citoyen souffrant, désireux de mettre en lumière son individualité, témoignant parfois de sa discrimination. A travers leur témoignage, cette soirée sera l'occasion de venir expérimenter la vie et les émotions des « malades », le temps de quelques minutes...

Un échange avec l'artiste et les autres intervenants vous sera proposé afin de répondre à vos questions.



Enregistrement émission de radio

Université Jean Jaurès
5 allées Antonio Machado

Métro A Mirail



Les Hauts Parleurs

L'émission de radio « les hauts parleurs » est le fruit de la coopération de Radio Campus, du centre hospitalier Gérard Marchant et du club thérapeutique « le bon effet ».

L'émission est habituellement enregistrée à la cafétéria de l'hôpital Marchant et fréquentée par les patients hospitalisés. La parole est prise, rendue. Elle est poétique, sensible et parfois folle. Les mots s'adressent aux gens hors les murs, le micro fait entendre la voix de ceux du dedans.

Cette émission spéciale sera enregistrée dans le cadre des SISM. Nous interrogerons les étudiants sur les discriminations qui s'attachent à la santé mentale, sur les représentations véhiculées par le discours social.

Diffusion jeudi 26 mars
à 13h30
sur Campus FM 94.0 MHz

en partenariat avec le centre
hospitalier Gérard Marchant



• **Mardi 24 mars de 16h à 19h**




• **Mercredi 25 mars à 18h**



Enregistrement émission de radio

Association Microsillons
1 rue Francis Lopez

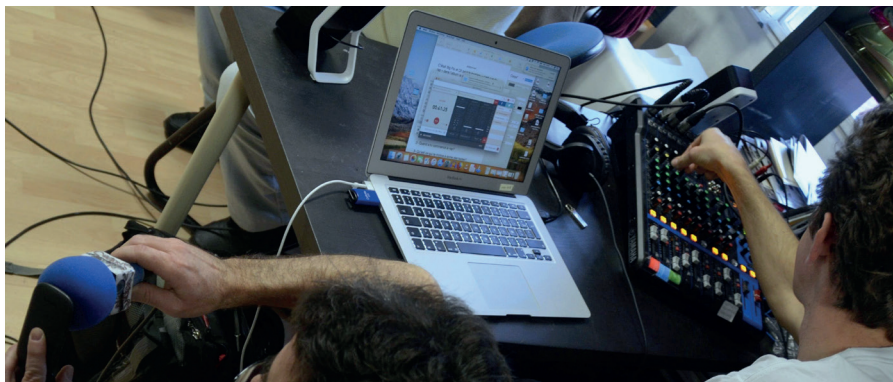
Métro ligne B
station Borderouge 
puis bus 19 arrêt Colonel
Rémy ou bus 9
arrêt lycée Raymond Naves

Émisillon Spéciale : « Santé mentale et discriminations »

L'association Micro Sillons vous invite à une émiSillon spéciale. Elle sera retransmise en direct sur la plate-forme sonore Mixlr (<http://mixlr.com/microsillons/>) et sera consultable en rediffusion sur notre site internet microsillons.free.fr. Différents sujets liant les enjeux des discriminations au handicap psychique seront abordés.



Vous pourrez aussi participer à l'émiSillon ou simplement y assister au sein des locaux de l'association. Les portes sont ouvertes à tous !

Inscription préférable au
09 50 55 99 35 ou
association.microsillons@gmail.com



Conférence débat

Salle Duranti Osète
6 rue du Lieutenant
Colonel Pellissier

Métro ligne A
station Capitole 
ou Jean-Jaurès 

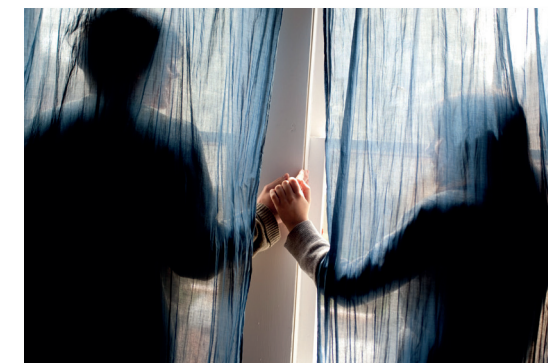


Stigmatisation des enfants suivis en psychiatrie : nous sommes tous concernés

Etre enfant ne protège pas de la stigmatisation liée aux pathologies mentales, stigmatisation qui s'étend également à sa famille. L'ignorance, la peur de la différence conduisent à des attitudes discriminatoires, à un type de rejet ou de mise en place de mesures qui répondent plus au souci de protection des autres qu'aux besoins de l'enfant. La peur du regard porté sur l'enfant et de la mise en cause de la responsabilité parentale alimentent une auto stigmatisation, de l'enfant, de ses parents, de sa fratrie, qui renforce l'exclusion.

Comment étayer les milieux, scolaires et périscolaires, qui accueillent les enfants suivis en pédopsychiatrie pour leur permettre de s'adapter, sans préjugés, aux justes besoins de ces enfants ? Comment soutenir les familles, les fratries pour qu'elles puissent répondre aux stigmatisations éventuelles et éviter les phénomènes d'auto stigmatisation ? Comment accompagner l'enfant pour qu'il garde confiance en lui et puisse s'inscrire au mieux dans la société ?

Dr Laurence Carpentier,
pédopsychiatre, chef de
secteur ARSEAA
Dr Yvan Gicquel,
pédopsychiatre, ARSEAA



• **Lundi 30 mars à 20h30**



Ciné débat

Cinéma ABC
13 rue Saint Bernard

Métro ligne B
station Jeanne-d'Arc 

Folles de Joie

Film réalisé par Paolo Virzi - 2016

Béatrice est une mythomane bavarde au comportement excessif. Donatella est une jeune femme tatouée, fragile et introvertie. Ces deux patientes de la Villa Biondi, une institution thérapeutique pour femmes sujettes à des troubles mentaux, se lient d'amitié. Une après-midi, elles décident de s'enfuir bien décidées à trouver un peu de bonheur dans cet asile de fous à ciel ouvert qu'est le monde des gens « sains ».



En partenariat avec l'UNAFAM (Union nationale des Familles et Amis et de personnes malades et/ou handicapées psychiques) et Santé Mentale France Midi-Pyrénées

Tarif entrée cinéma (plein tarif) : 8€

Durée : 1h56

Tout au long de ces semaines



Lieux d'exposition d'œuvres d'usagers, anciens usagers de la psychiatrie et / ou artistes

Bibliothèque d'Etude et du Patrimoine, 1 rue de Périgord

Bibliothèque Saint Cyprien, 63 Rue Reclusane

Association Toulouse Ouverture TO7, 4 bis cheminement Robert Cambert

CRIC Occitanie, 19 place de Croix de Pierre

Café Le merle moqueur, 8 Allées Maurice Sarraut

Médiathèque des Minimes, 3 Place du Marché aux Cochons

Communauté Municipale de Santé, 2 rue Malbec

Présence du BlaBlaPsy, un camion itinérant pour aller à la rencontre du public, renseigner et discuter autour des troubles psychiques, sur différents événements des SISM : le 14 mars au forum, le 23 mars lors de l'émission Les Hauts Parleurs, et enfin le 25 mars de 14h à 17h dans la cour de la Bibliothèque d'Etude et du Patrimoine, 1 rue du Périgord.

Portes ouvertes

Lundi 16 mars 13h30 - 17h : Bon Pied Bon Oeil

(association d'usagers de la psychiatrie et son GEM)

7 rue Louis Plana - métro A Roseraie - bus 19 arrêt Soumet

Mardi 17 mars 14h - 17h : CRIC Occitanie (Centre de Préorientation)

5 rue de Rimont - bus L4 arrêt Rimont - métro A Bellefontaine

Jeudi 19 mars :

14h - 17h : APRES : centre de Post-cure, Service d'Accompagnement Médico Social pour Adultes Handicapés (SAMSAH) du Razès et association Pot 2 Potes (club thérapeutique) - 40 chemin de Ribaute - bus Lineo 7 Arrêt Montaudran la rivière ou Linéo 1 et bus 83 arrêt Fonsegrives entiere.

9h à 13h : CH Gérard Marchant : Centre Médico-Psychologique (CMP) et Centre d'Accueil Thérapeutique à Temps Partiel (CATTP) des Arènes
2 rue de Négogousses - Métro ligne A, station Arènes - Bus 13 ou 14 - 34 - 46 - 65 - 67, arrêt Arènes ; L2 Negogousses

14h30 - 17h00 : BiPôles 31 (association d'usagers de la psychiatrie et son GEM)

3 rue Marie Magné : métro A St Cyprien - bus 14 et 44 arrêt cours Dillon - Tram 1 Fer à Cheval

Samedi 21 mars 14h à 17h : Microsillons

1 rue Francis Lopez - Métro Borderouge puis bus 19 arrêt Colonel Rémy ou bus 9 arrêt lycée Raymond Naves

Lundi 23 mars, de 13h à 17h : Clinique de Montberon

6 avenue de Neuville à Montberon - bus ligne 61 - depuis métro B Trois cocus

Jeudi 26 mars

14h30 - 16h30 : Route Nouvelle, centre de Post-cure et Service d'Accompagnement MédicoSocial pour Adultes Handicapés (SAMSAH) - 2 avenue Jean Rieux : bus 2 Périssé - Centre de post cure : 3 port saint Etienne : métro B François Verdier

17h à 20h : Revivre France (association d'usagers de la psychiatrie)
Communauté Municipale de Santé - 2 Rue Malbec - métro A Capitole

Samedi 28 mars 14h30 à 16h30 : Anorexie Boulimie Occitanie

Communauté Municipale de Santé - 2 Rue Malbec - métro A Capitole

Partenaires

Mairie de Toulouse
toulouse.fr

Centre Hospitalier Gérard Marchant
ch-marchant.fr

Centre Hospitalier Universitaire de Toulouse
chu-toulouse.fr

Maison Départementale des Adolescents – Conseil départemental de la Haute Garonne
haute-garonne.fr/proximite/etre-accueilli/maison-departementale-des-adolescents-mda

Éducation Nationale – Rectorat de l'Académie de Toulouse
ac-toulouse.fr

Agence Régionale de Santé d'Occitanie
occitanie.ars.sante.fr/

UNAFAM – Union Nationale des Familles et amis de personnes malades et/ou handicapées psychiques
unafam31.org

Association Toutes Voiles Dehors
toutesvoilesdehors31.free.fr

Association BiPôles 31 (GEM*)
bipoles31.fr

Association Bon Pied Bon Oeil (GEM*)
bonpiedbonoeil@orange.fr

Association NoMad (GEM*)
nomad31@orange.fr

Association Microsillons (GEM*)
microsillons.free.fr

Association Revivre France
revivre-france.org

Association Domino
associationdomino.org

Association Anorexie Boulimie Occitanie Pyrénées-Méditerranée
aboccitanie.fr

Association Trame d'Art
tramedart.com

Santé Mentale France Midi-Pyrénées
croixmarine31@gmail.com

Association la Fabrique Solidaire des Minimes
lafabriquesolidaire.org

Association Halte Mal Etre
halte-mal-etre.webnode.fr

Association AVEC
assoavec.org

Association CRIC Occitanie
cric.asso.fr

Association Les Petits Pois TCA anorexie boulimie obésité Toulouse.fr/

Groupe Mutuelle Générale de l'Éducation Nationale (MGEN) Action sanitaire et sociale Etablissement de Santé Mentale de Toulouse
mgen.fr

Ramsay Santé, clinique de Beauپuy
clinique-beaupuy.capio.fr

Clinique Marigny
orpea.com/clinique-psychiatrique-marigny-saint-loup-cammas-31

Association pour la réinsertion sociale (APRES)
apres.asso.fr

Association Route Nouvelle
routenouvelle.fr

Institut Limayrac
limayrac.fr

Association Toulouse Ouverture TO7
tomirail.net

Clinique Montberon
cliniquemontberon.fr

Semaine du Cerveau à Toulouse
semaineducerveau.fr

ARSEEA action solidaire, Pôle Guidance Infantile
arseea.org

Centre de Santé Mentale et de Réhabilitation Psychosociale
rehabilitation-toulouse.fr

* GEM : Groupe d'Entraide Mutuelle

