

Les thématiques



Votre rendez-vous bilan éducatif partagé (BEP).

Mon premier rendez vous:

Le/...../..... àh....

Vous venez de faire votre BEP, vous serez d'ici peu contacté par le secrétariat pour votre 1ère séance. Et recevrez un courrier avec l'ensemble des dates et titres des séances.

Adresse.

Hôpital de jour Intermède
60-62 rue de la Libération, 29000
29000 Quimper
Lignes de bus: 3 et 8, arrêt Libération.

Pour nous contacter.

Téléphone secrétariat:
02 98 98 66 00

Du lundi au vendredi de 8h30 à 17h

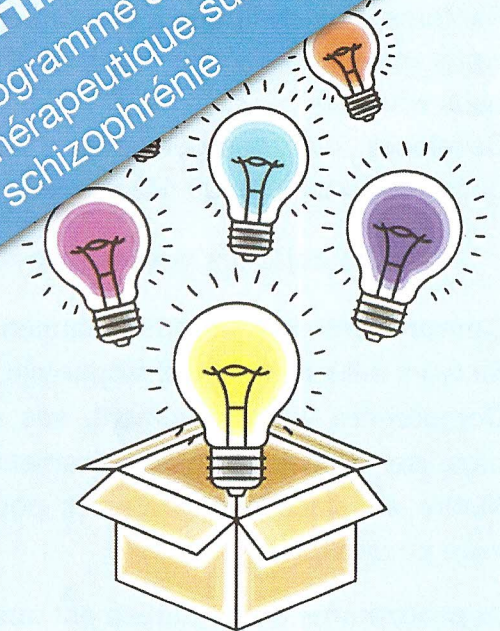


Programme d'éducation thérapeutique du patient

De l'EPSM Gourmelen

Quimper

SCHIZO'KIT
Programme d'éducation thérapeutique sur la schizophrénie



Vous êtes atteint d'un trouble schizophrénique

L'éducation thérapeutique des patients est un programme « à la carte » adapté à vos besoins pour mieux connaître votre maladie et améliorer votre qualité de vie.

En tant que personne ayant été diagnostiquée schizophrène vous apprenez à vivre avec votre maladie.

Les objectifs généraux

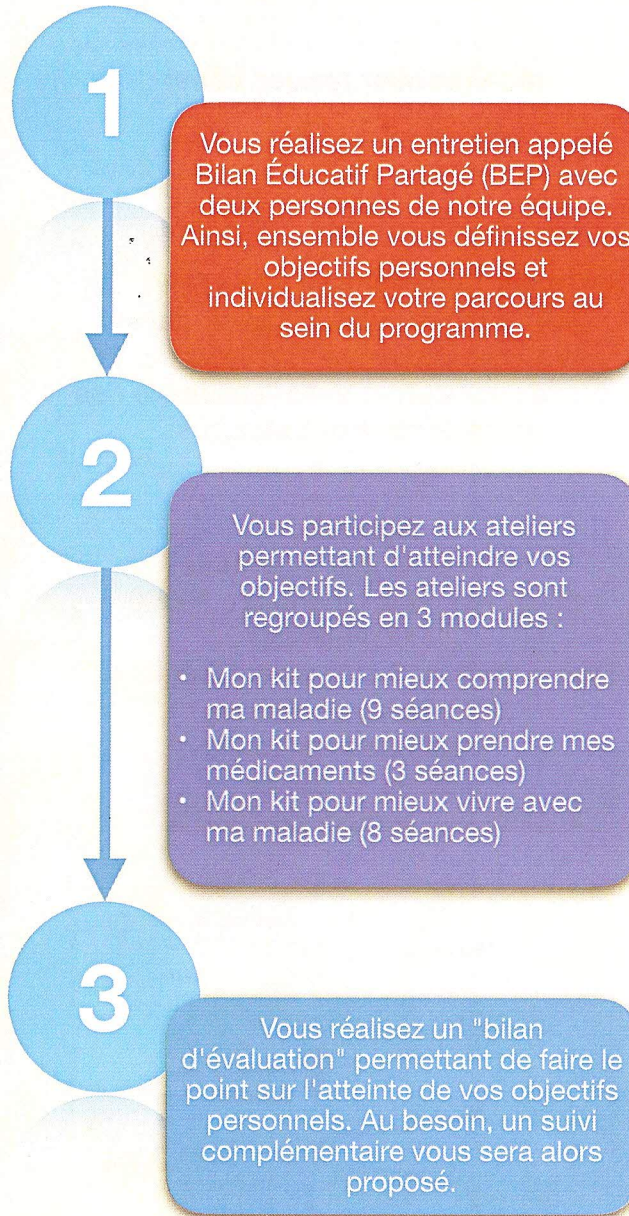
- Renforcer vos aptitudes à prendre en charge votre schizophrénie afin d'en limiter l'impact dans votre vie.
- Développer des compétences d'adaptation pour améliorer votre qualité de vie.

Les objectifs spécifiques

- Comprendre les signes, causes et les facteurs influençant la schizophrénie.
- Comprendre votre traitement, ses effets et organiser la prise de vos médicaments.
- Mettre en place des stratégies pour mieux vivre au quotidien.

Ce programme individualisé est aussi une opportunité d'exprimer et de partager avec d'autres votre vécu avec la maladie.

Les 3 étapes



L'équipe

