

Semaines d'information  
sur  
la santé mentale

31<sup>e</sup>

ÉDITION

du 5 OCTOBRE au 10 NOVEMBRE 2020

SANTÉ MENTALE



et

DISCRIMINATIONS

[WWW.SEMAINES-SANTE-MENTALE.FR](http://WWW.SEMAINES-SANTE-MENTALE.FR)



Centre Hospitalier  
Sainte-Marie  
CLERMONT-FERRAND





## Lundi 5 octobre

---

Exposition des créations des adhérents du GEM des Dômes du 5 au 16 octobre 2020  
Maison des Services, 63490 Sauxillanges

### Café-débat Discriminations et errances

18h30 - Foyer des Jeunes Travailleurs, Chemin du bout du monde, 63500 Issoire

Joanna PEIXOTO (Cadre), Julien MERLEN & Ludovic VIEIRA (Infirmiers) et Brune DIRIAN-ANGELI (Psychologue) de l'Équipe Mobile Spécialisée en Psychiatrie (EMSP) du CHSM et Joseph DIOP (Sociologue)

Exposition « Portraits Gémois » Groupe d'entraide mutuel (GEM) des Dômes du 5 octobre au 5 novembre 2020

Entrée du CHU, place Henri-Dunant, 63000 Clermont-Ferrand

## Mardi 6 octobre

---

### Café-débat Harcèlement à l'heure des réseaux sociaux

20h00 - Foyer des Jeunes Travailleurs, Chemin du bout du monde, 63500 Issoire

Pascal MAURY (Directeur Semeurs d'Images) et Dr Yannick CELLIER (Psychiatre) & Madame SZCZEPANSKI (Infirmière) du CHSM

## Mercredi 14 octobre

---

### Atelier jeu pédagogique organisé par l'Atelier Santé Ville 63 **COMPLET**

14h30 - Maison de quartier Fontaine du Bac, 63000 Clermont-Ferrand

Jeu sur les discriminations « Unusual Suspect » et « Revelations »

Damien Falkouska, fondateur de Monsieur Damien et président de l'association ANABEL

### Café-débat Troubles psychiques & insertion professionnelle

18h30 - Foyer des Jeunes Travailleurs, Chemin du bout du monde, 63500 Issoire

Julien FOURNIER (Directeur-CAP EMPLOI) et Armelle TILLY (Responsable Formation et référente handicap – CONSTELLIUM)

## Jeudi 15 octobre

---

### Ciné-débat «F comme Fleuve »

20h00 - Cinéma Les Ambiances - 7, rue Saint-Dominique 63000 Clermont-Ferrand

film réalisé par Anne Sophie Emard dans le cadre d'une résidence d'artiste au CH Ste Marie pour le projet « Mémoires croisées de l'hôpital Sainte-Marie »

En présence de la réalisatrice, entrée libre et gratuite dans la limite des places disponibles

## Vendredi 16 octobre

---

### Ciné-débat «F comme Fleuve »

14h00 - Cinéma Les Ambiances - 7, rue Saint-Dominique 63000 Clermont-Ferrand

film réalisé par Anne Sophie Emard dans le cadre d'une résidence d'artiste au CH Ste Marie pour le projet « Mémoires croisées de l'hôpital Sainte-Marie »

En présence de la réalisatrice, entrée libre et gratuite dans la limite des places disponibles



## Mardi 20 octobre

---

Exposition photo « D'autres clichés sur la maladie mentale » les mardi et mercredi jusqu'au 28 octobre

12h00-19h00 - Maison Charras, Avenue Charras

Projet collectif du Réseau Santé Mentale Sud-Ardèche

Vernissage en présence de l'artiste Alexa Brunet

Entrée libre et gratuite

## Jeudi 22 octobre

---

Café-débat Santé mentale et stigmatisation

18h00 - Café-lecture Les Augustes, 5 rue sous les augustins, 63000 Clermont-Ferrand

Étienne Grasse (UNAFAM) avec Angélique Voisin (coordinatrice du GEM des Dômes) et des GEMois

## Vendredi 23 octobre

---

Ciné-débat «Les figures de l'ombre » organisé par l'Atelier Santé Ville 63

14h00 - Le Rio, 178 Rue sous les Vignes, 63100 Clermont-Ferrand

Animé par Shruti Lantenois, coordinatrice de l'Atelier Santé Ville.

Intervention de Christèle Houlmann, psychologue-psychothérapeute-musicothérapeute-sophrologue et Clotilde Bourre, psychologue de l'Éducation nationale et Sandra Denieul, coordinatrice Conseil local de santé mentale de Clermont-Ferrand.

Entrée libre et gratuite dans la limite des places disponibles

## Samedi 24 octobre

---

Ciné-débat «La forêt de mon père » organisé par l'UNAFAM

20h30 - Cinéma La Façade - 11, rue Blaise Pascal 63600 Ambert

Animé par la réalisatrice Véro Cratzborn et l'UNAFAM

Entrées payantes

## Dimanche 25 octobre

---

Ciné-débat «La forêt de mon père » organisé par l'UNAFAM

18h00 - Cinéma le Modern 2 place du Postillon - 63500 Issoire

Animé par la réalisatrice Véro Cratzborn et l'UNAFAM

Entrées payantes

## Mardi 27 octobre

---

Exposition des créations des adhérents du GEM des Dômes du 27 octobre au 10 novembre 2020

La licorne, 9 route de Brioude, 63340 Saint-Germain-Lembron

## Jeudi 29 octobre

---

Vernissage - Exposition des créations des adhérents du GEM des Dômes

16h30 à La Licorne – 9 route de Brioude, 63 340 SAINT-GERMAIN-LEMBRON



Dans le cadre de la crise sanitaire lié à la COVID-19,

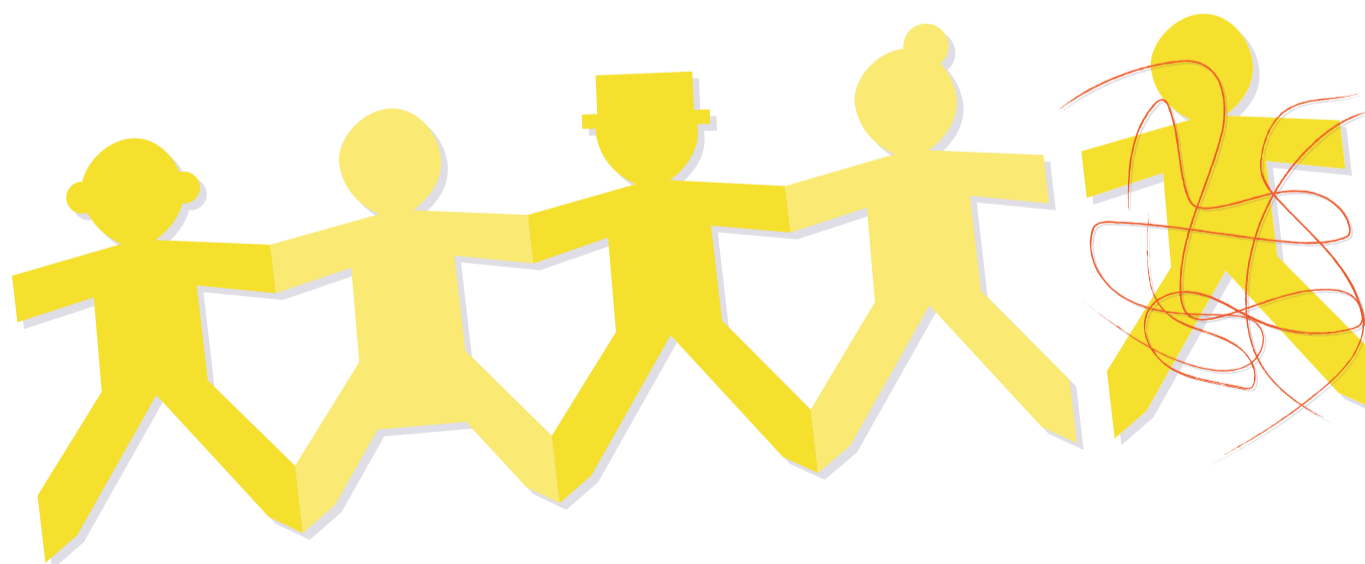
les manifestations de ce programme

peuvent évoluer ou être annulées

selon les consignes sanitaires

du gouvernement et de la préfecture.

Pour en savoir plus, suivez-nous sur les réseaux sociaux :



CH Sainte-Marie



AssociationHospitaliereSainteMarie



@AHSMtweets



[www.ahsm.eu](http://www.ahsm.eu)