

# Cinéma Le CLUB

Vendredi 14 octobre à 20h30



Année 2022 TARIF 5,50 €



VIRGINIE VAN ROBBY LUCIE DEBAY

## À LA FOLIE

un film de AUDREY ESTROUGO



ANNE COESENS BENJAMIN SIKSOU THÉO CHRISTINE FRANÇOIS CRÉTON

## A LA FOLIE

Durée : 1h 22min / Drame

De Audrey Estrougo

Avec Virginie Van Robby, Lucie Debay, Anne Coesens



Pour fêter l'anniversaire de sa mère, Emmanuelle vient passer quelques jours dans la maison de son enfance. Elle y retrouve temps passé et souvenirs qui règnent dans les lieux, mais aussi sa sœur aînée dont l'instabilité psychologique a trop souvent affecté les relations familiales. Personne ne se doute que cette fête de famille va rapidement prendre une tournure inattendue...

## CINE RENCONTRE - CINE PASSION

vendredi 14 octobre à 20h30



Le cinéma, le clap en partenariat avec l'UNAFAM 01 et à l'occasion des semaines d'information sur la santé mentale, vous proposent un **ciné rencontre-débat** avec l'équipe de l'UNAFAM 01 après la projection du film

## A LA FOLIE

**20h30** Projection du film

**22h00** Rencontre débat avec **Patrick Paturat**, bénévole délégation Unafam de l'Ain.

\* Le film d'Audrey Estrougo, sur une famille dans laquelle une sœur affronte la schizophrénie de l'autre, explore avec une immense humanité les troubles mentaux.



Cinéma Le CLUB — 4 rue Levrat 01130 Nantua

Tel : 04 74 75 28 25 mail : [cinemaleclub@nantua.fr](mailto:cinemaleclub@nantua.fr)



## Valeurs et missions UNAFAM

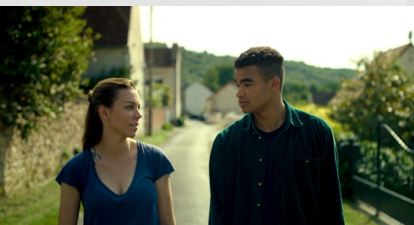
L'Unafam c'est plus de 15 000 adhérents et 112 délégations au sein desquelles nos 2 000 bénévoles, majoritairement des proches concernés par la maladie et formés, se relaient auprès des familles afin de les aider à sortir de l'isolement et à faire face à la maladie.

Les troubles psychiques demeurent encore et toujours un sujet sensible. Et, plus particulièrement, la schizophrénie, victime de tant de fausses représentations et de clichés blessants véhiculés par la littérature et le cinéma. Dans le film 'Audrey Estrougo, ce trouble, qui implique dans les moments de crise une perte de contact avec la réalité et qui se caractérise par des manifestations aux tournures inattendues, souvent dites étranges (hallucinations pouvant affecter tous les sens, idées délirantes, propos incohérents), et par des symptômes entraînant des troubles cognitifs (troubles des différentes mémoires, de la motricité et de l'attention), est abordé avec tact, sensibilité et une extrême justesse. Les raisons de la maladie sont multifactorielles et dues à la combinaison de causes génétiques et environnementales – par exemple, stress réitéré, émotions fortes, cannabis, alcool – et biologiques. La schizophrénie éclate rarement du jour au lendemain, mais s'insinue dans la vie des jeunes adultes, permettant de confondre les premiers signes de la maladie avec les manifestations de l'adolescence. Toutefois, il est essentiel de veiller à faire de la détection précoce, afin de mettre en place rapidement des soins adéquats car la schizophrénie se soigne. Soigner tôt, c'est soigner mieux. L'intervention précoce a pour objectif de maintenir les liens sociaux, de réduire les troubles cognitifs et d'apprendre à gérer les retombées de la maladie. PositiveMinders coordonne au niveau international les Journées de la Schizophrénie. À travers ses actions grand public et une communication positive, PositiveMinders raconte la maladie psychique, ses symptômes, la réalité du quotidien des patients et de leur entourage, l'accompagnement thérapeutique, et démystifie la psychiatrie. Son ambition est aussi de favoriser la sensibilisation et la prévention des troubles psychiques pour écartier les barrières qui entravent l'accès aux soins précoces.

À LA FOLIE contribue à donner une image réaliste de la maladie et donc, sans doute, à faire tomber certaines de ces barrières.

### QUELQUES CHIFFRES POUR ILLUSTRER LA SCHIZOPHRÉNIE EN FRANCE :

- 660 000 personnes touchées en France soit 1 personne sur 100
- 57% des patients sont des hommes-43% sont des femmes
- Dans 80% des cas, les symptômes s'améliorent dès qu'ils sont traités.
- 30% des personnes souffrant de schizophrénie ne sont pas suivies



Il est établi que 50 à 70% (selon les régions) des personnes atteintes de schizophrénie se rétablissent, c'est-à-dire arrivent à reprendre une vie épanouissante et pleine de sens.

### L'INTERVENTION PRÉCOCE CHANGE TOUT :

Dans 80% des cas, les symptômes s'améliorent dès qu'ils sont traités. Il est établi que 50 à 70% (selon les régions) des personnes atteintes de schizophrénie se rétablissent, c'est-à-dire arrivent à reprendre une vie épanouis-

sante et pleine de sens.

85% des psychoses débutent avant l'âge de 25 ans

60% des jeunes souffrant de psychose se rétablissent socialement en 2 ans grâce à une intervention précoce 15% des jeunes présentant une psychose se réinsèrent socialement dans les 2 ans en suivant un parcours classique.

La délégation UNAFAM 01 se compose de bénévoles investis. Tous, sont à l'écoute, soutiennent, informent et aident les familles de malades psychiques à **sortir de l'isolement**. Selon les besoins de l'entourage, nous proposons des accueils personnalisés, des groupes de paroles, des cafés-rencontres, des formations ainsi que des Ateliers d'Entraide Prospect. **A l'UNAFAM, nous sommes unis par nos valeurs fondamentales. Nous agissons avec intégrité, traitons les familles avec respect et confiance.**

Retrouvez l'association également sur Facebook pour connaître les actualités [@Unafam01](https://www.facebook.com/Unafam01)

Adresse et contact : 3 rue La Fontaine 1er étage 01000 Bourg en Bresse

04 74 32 11 39 / 07 81 54 96 83 mail : [01@unafam.org](mailto:01@unafam.org)

