

### ANALYSE DES FICHES DES PERSONNES RECUES EN ACCUEIL EN 2021 A LA DELEGATION UNAFAM DE SEINE-SAINT-DENIS (31 accueils)

---

L'accueil des familles à l'Unafam	p. 2
• 1 - REPARTITION PAR SECTEUR	p. 3
• 2 - REPARTITION PAR VILLE	p. 5
• 3 - COMMENT AVEZ-VOUS CONNU L'UNAFAM ?	p. 7
• 4 - PROCHE MALADE	p. 9
• 5 - PATHOLOGIE	p. 11
• 6 – DEBUT MALADIE	p. 14
• 7 – SEXE DE LA PERSONNE MALADE	p. 17
• 8 - AGE	p. 19
• 9 – RESSOURCES/BENEFICIAIRES DE L'AAH	p. 21
• 10 – HEBERGEMENT	p. 22

# Accueils 2021

## L'accueil des familles à l'Unafam

L'une des principales missions de l'Unafam est d'assurer l'accueil des familles. Sur l'année 2021 les bénévoles de la délégation ont reçu 31 familles sur tout le département. Nous avons souhaité faire une analyse de ces contacts pour mieux connaître les profils de familles qui s'adressent à l'Unafam. Comment ont-elles connu l'Unafam ? quel est le proche malade ? son âge, sa maladie, son sexe, depuis quand souffre –t-il (elle) etc....

**26% des familles ont connu l'Unafam par Internet**, 20 % sont orientées vers nous par les services de psychiatrie (hôpital, CMP...), c'est mieux que les années précédentes (16% en 2020, 14% en 2019, 6% seulement en 2018, 10% en 2017) et 7% par le « bouche à oreille ».

**Le proche malade est pour près de 74% l'enfant**, 16% le frère ou la sœur et 3% le parent. 64,5% des personnes malades sont des hommes. Les principales pathologies sont schizophrénie, troubles bipolaires, troubles psychotiques, mais près de 10% ne connaissent pas le diagnostic au moment de l'entretien.

**Pour 71% des familles reçues**, le début des troubles remonte à plus de 5 ans (pour 58% à plus de 10 ans) Le parcours est encore long pour arriver jusqu'à l'Unafam... Pour 25% des situations, les proches malades vivent chez les parents et 25% en logement indépendant ..., mais toujours avec l'accompagnement et le soutien de la famille...

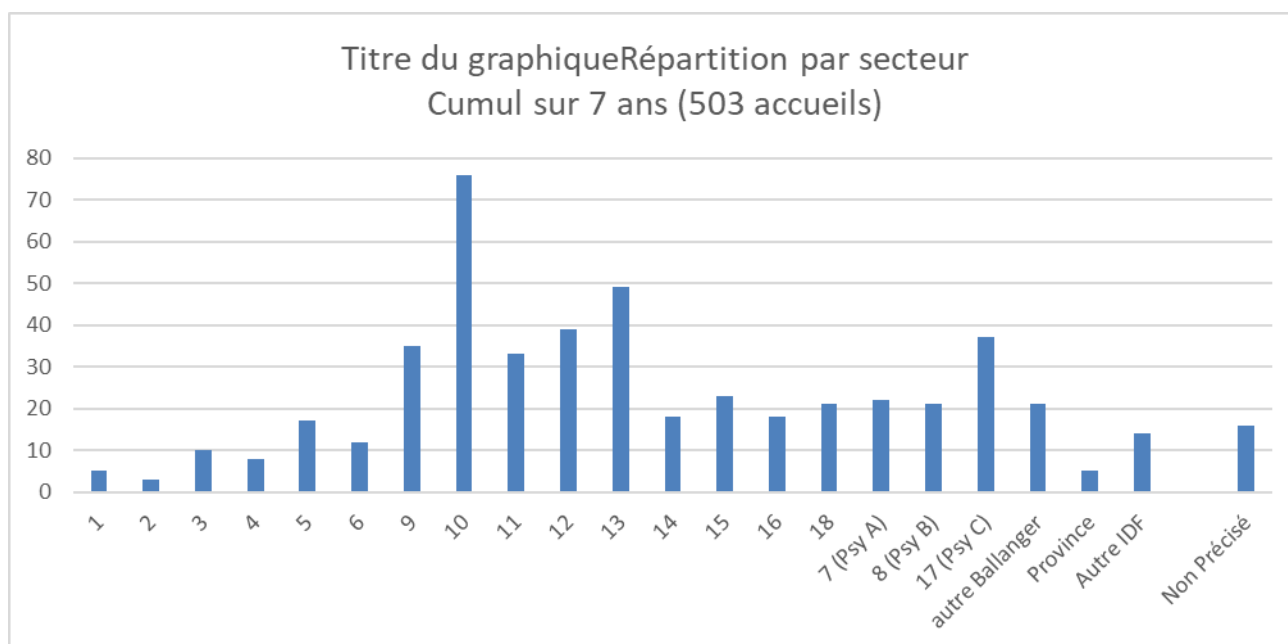
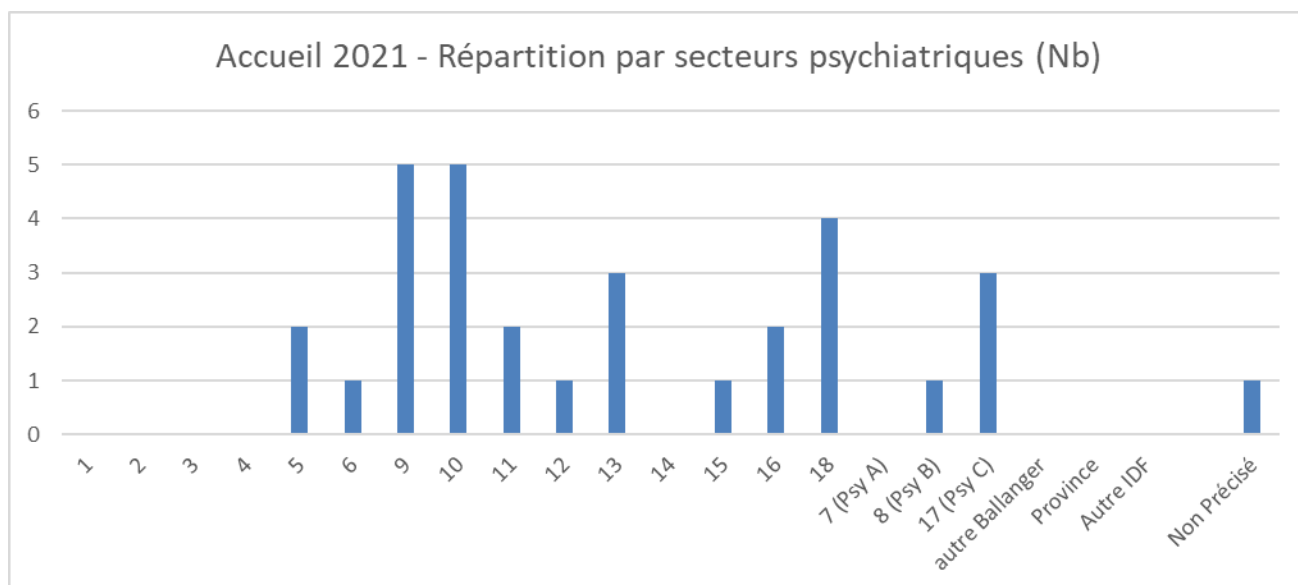
**Les tableaux** ci-après vous présentent dans le détail les analyses des accueils réalisés en 2021, dont un tiers réalisé par téléphone pour cause de confinement... La comparaison et le cumul sur plusieurs années montrent une certaine stabilité dans la répartition des différents items.



# 1 - REPARTITION PAR SECTEURS PSYCHIATRIQUES

Villes/Secteurs	Secteurs	2021 (Nb)	rappel 2020	rappel 2019	rappel 2018	rappel 2017	rappel 2016	rappel 2015	Total
Saint-Denis	1	0	0	0	2	1	1	1	5
St Denis sud - St Ouen - Ile St Denis	2	0	0	1	1	0	1	0	3
Epinay - Pierrefitte - Villetaneuse	3	0	1	3	3	1	2	0	10
La Courneuve - Dugny - Stains	4	0	0	1	1	2	3	1	8
Drancy – Le Bourget	5	2	4	1	1	3	4	2	17
Aubervilliers	6	1	2	3	3	3	0	0	12
Neuilly Plaisance - Rosny - Villemomble	9	5	4	5	5	6	4	6	35
Montreuil	10	5	13	11	22	11	13	1	76
Noisy-le-Sec - Romainville	11	2	5	4	6	4	8	4	33
Bagnolet – Les Lilas – Pré St Gervais	12	1	4	10	11	4	4	5	39
Bobigny - Pantin	13	3	10	2	5	12	12	5	49
Bondy – Pavillon/Bois	14	0	2	2	7	1	5	1	18
Clichy - Coubron -Le Raincy - Montfermeil	15	1	4	0	3	4	5	6	23
Gagny – Neuilly/Marne	16	2	4	2	4	3	2	1	18
Gournay – Noisy-le-Grand	18	4	0	2	4	3	4	4	21
Aulnay - Villepinte	7 (Psy A)	0	0	1	7	5	9	0	22
Le Blanc Mesnil - Tremblay	8 (Psy B)	1	5	0	2	5	8	0	21
Livry Gargan – Sevran - Vaujours	17 (Psy C)	3	7	7	12	2	6	0	37
Tous secteurs Ballanger	autre Ballanger	0	0	2	0	0	0	19	21
	Province	0	0	0	2	2	1	0	5
	Autre IDF	0	0	1	3	4	1	5	14
	Non Précisé	1	5	0	0	0	10	0	16
	<b>Total</b>	<b>31</b>	<b>70</b>	<b>58</b>	<b>104</b>	<b>76</b>	<b>103</b>	<b>61</b>	<b>503</b>

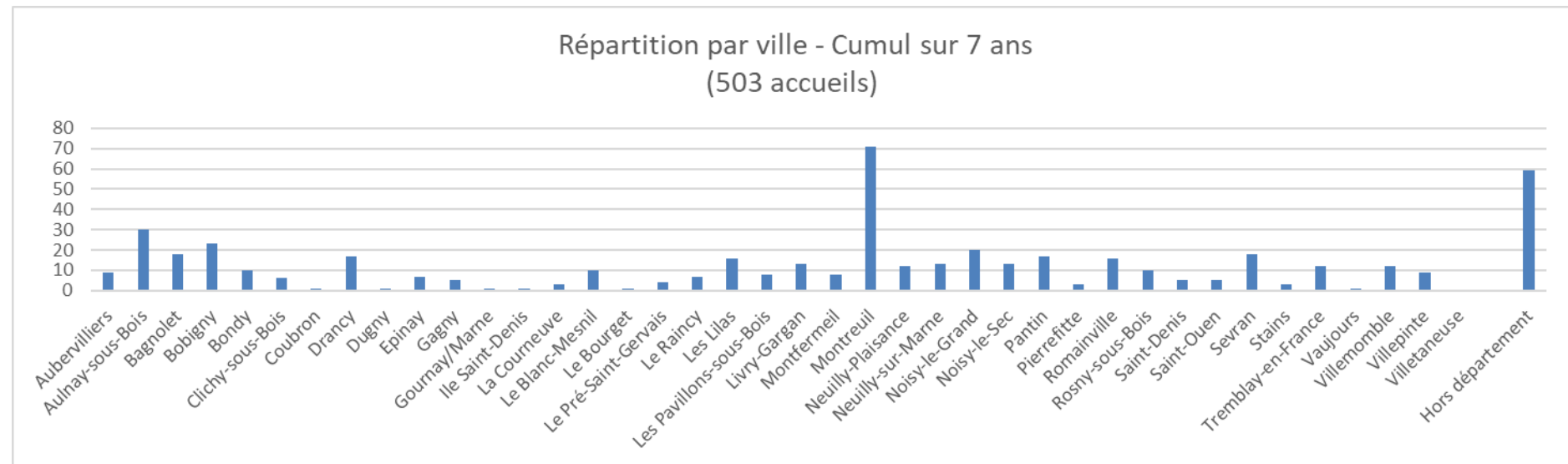
## REPARTITION PAR SECTEURS PSYCHIATRIQUES (suite)



## 2 - REPARTITION PAR VILLE

	Communes	2021 (Nb)	rappel 2020	rappel 2019	rappel 2018	rappel 2017	rappel 2016	rappel 2015	Total par ville
1	Aubervilliers	1	2	1	2	3	0	0	9
2	Aulnay-sous-Bois	0	1	1	10	4	7	7	30
3	Bagnole	2	2	6	3	3	2	0	18
4	Bobigny	2	0	2	3	6	7	3	23
5	Bondy	0	2	2	4	0	1	1	10
6	Clichy-sous-Bois	0	1	0	1	2	0	2	6
7	Coubron	0	0	0	0	0	1	0	1
8	Drancy	1	4	1	1	3	5	2	17
9	Dugny	0	1	0	0	0	0	0	1
10	Epinay	0	1	3	2	0	1	0	7
11	Gagny	0	1	1	2	1	0	0	5
12	Gournay-Marne	0	0	1	0	0	0	0	1
13	Ile Saint-Denis	0	0	0	0	0	1	0	1
14	La Courneuve	0	0	0	1	1	1	0	3
15	Le Blanc-Mesnil	1	3	0	1	2	3	0	10
16	Le Bourget	0	1	0	0	0	0	0	1
17	Le Pré-Saint-Gervais	0	1	1	0	0	0	2	4
18	Le Raincy	1	2	0	1	1	2	0	7
19	Les Lilas	0	0	3	8	0	2	3	16
20	Les Pavillons-sous-Bois	0	0	0	3	1	4	0	8
21	Livry-Gargan	1	2	2	2	0	3	3	13
22	Montfermeil	0	0	0	1	1	2	4	8
23	Montreuil	6	13	10	18	10	13	1	71
24	Neuilly-Plaisance	1	1	4	2	3	1	0	12
25	Neuilly-sur-Marne	2	3	1	2	2	2	1	13
26	Noisy-le-Grand	3	0	1	3	3	5	5	20
27	Noisy-le-Sec	0	2	2	2	0	4	3	13
28	Pantin	0	3	0	2	6	4	2	17
29	Pierrefitte	0	0	0	1	1	1	0	3
30	Romainville	1	1	1	4	4	4	1	16
31	Rosny-sous-Bois	2	0	1	2	2	2	1	10
32	Saint-Denis	0	0	0	2	1	1	1	5
33	Saint-Ouen	0	0	1	1	0	3	0	5
34	Sevran	1	3	5	2	2	2	3	18
35	Stains	0	0	1	0	1	0	1	3
36	Tremblay-en-France	0	1	0	1	2	4	4	12
37	Vaujours	0	0	0	1	0	0	0	1
38	Villemomble	1	3	0	1	1	1	5	12
39	Villepinte	0	0	1	3	2	2	1	9
40	Villetaneuse	0	0	0	0	0	0	0	0
									0
	Hors département	5	16	6	10	8	10	4	59
	Non Précisé				2		2	1	5
	<b>Total</b>	<b>31</b>	<b>70</b>	<b>58</b>	<b>104</b>	<b>76</b>	<b>103</b>	<b>61</b>	<b>503</b>

## REPARTITION PAR VILLE (suite)



### 3 – COMMENT AVEZ-VOUS CONNU L'UNAFAM ?

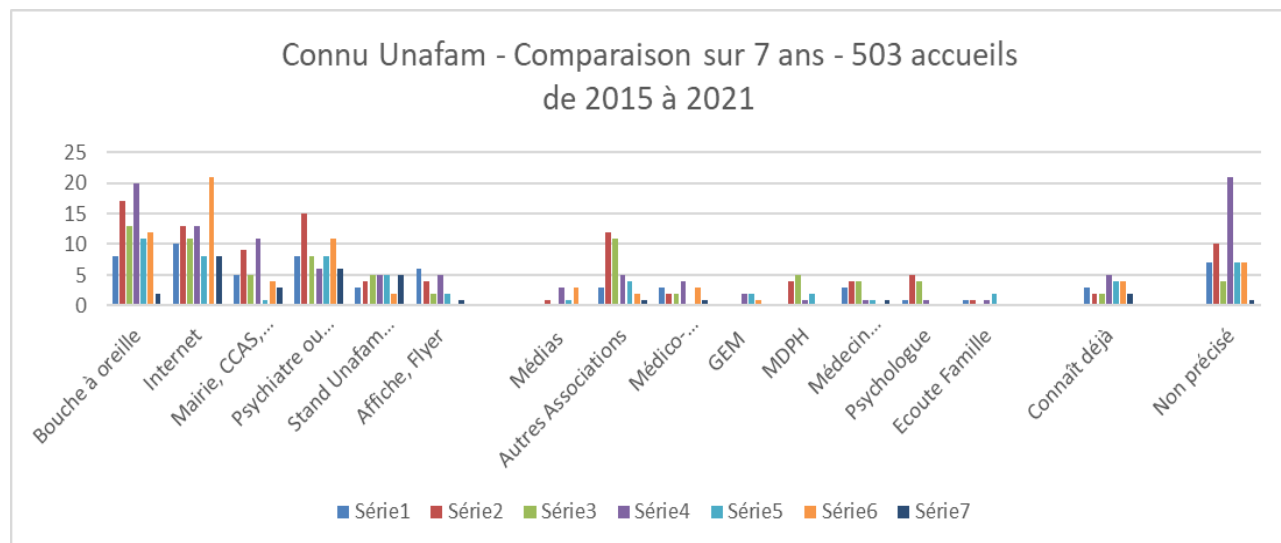
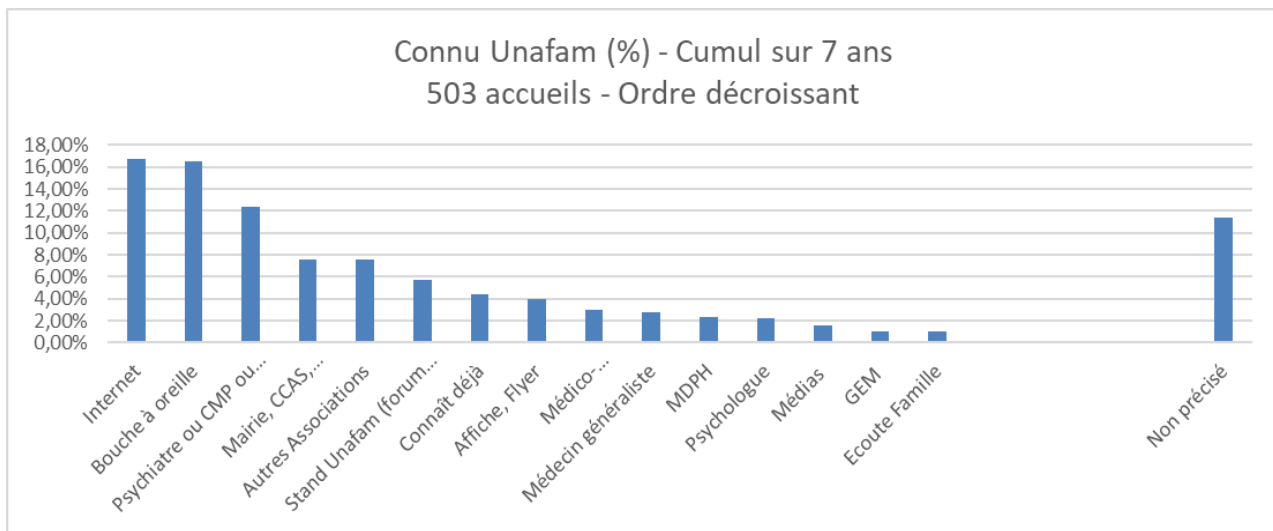
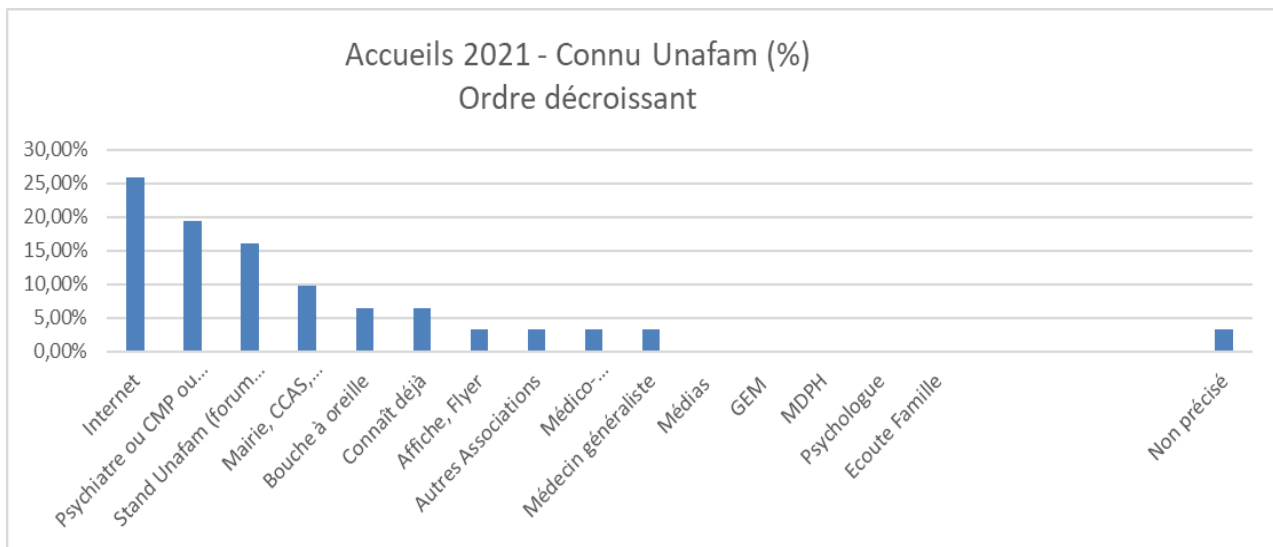
Accueils 2021 :

Comment avez-vous connu l'Unafam ?	Nb	%	
Bouche à oreille	2	6,45%	80,65%
Internet	8	25,81%	
Mairie, CCAS, Assistante sociale	3	9,68%	
Psychiatre ou CMP ou hôpital	6	19,35%	
Stand Unafam (forum ass°/santé)	5	16,13%	
Affiche, Flyer	1	3,23%	
Médias	0	0,00%	9,68%
Autres Associations	1	3,23%	
Médico-social/travailleur social	1	3,23%	
GEM	0	0,00%	
MDPH	0	0,00%	
Médecin généraliste	1	3,23%	
Psychologue	0	0,00%	
Ecoute Famille	0	0,00%	
Connaît déjà	2	6,45%	6,45%
Non précisé	1	3,23%	3,23%
<b>TOTAL</b>	<b>31</b>	<b>100%</b>	<b>100%</b>

#### Cumul sur 7 ans (503 Accueils)

Comment avez-vous connu l'Unafam ?	rappel 2015	rappel 2016	rappel 2017	rappel 2018	rappel 2019	rappel 2020	2021 (Nb)	Cumul 7 ans	%	
Bouche à oreille	8	17	13	20	11	12	2	83	16,50%	62,82%
Internet	10	13	11	13	8	21	8	84	16,70%	
Mairie, CCAS, Assistante sociale	5	9	5	11	1	4	3	38	7,55%	
Psychiatre ou CMP ou hôpital	8	15	8	6	8	11	6	62	12,33%	
Stand Unafam (forum ass°/santé)	3	4	5	5	5	2	5	29	5,77%	
Affiche, Flyer	6	4	2	5	2	0	1	20	3,98%	
Médias	0	1	0	3	1	3	0	8	1,59%	21,47%
Autres Associations	3	12	11	5	4	2	1	38	7,55%	
Médico-social/travailleur social	3	2	2	4	0	3	1	15	2,98%	
GEM	0	0	0	2	2	1	0	5	0,99%	
MDPH	0	4	5	1	2	0	0	12	2,39%	
Médecin généraliste	3	4	4	1	1	0	1	14	2,78%	
Psychologue	1	5	4	1	0	0	0	11	2,19%	
Ecoute Famille	1	1	0	1	2	0	0	5	0,99%	
Connaît déjà	3	2	2	5	4	4	2	22	4,37%	4,37%
Non précisé	7	10	4	21	7	7	1	57	11,33%	11,33%
<b>TOTAL</b>	<b>61</b>	<b>103</b>	<b>76</b>	<b>104</b>	<b>58</b>	<b>70</b>	<b>31</b>	<b>503</b>	<b>100%</b>	<b>100%</b>

# COMMENT AVEZ-VOUS CONNU L'UNAFAM ? (suite)





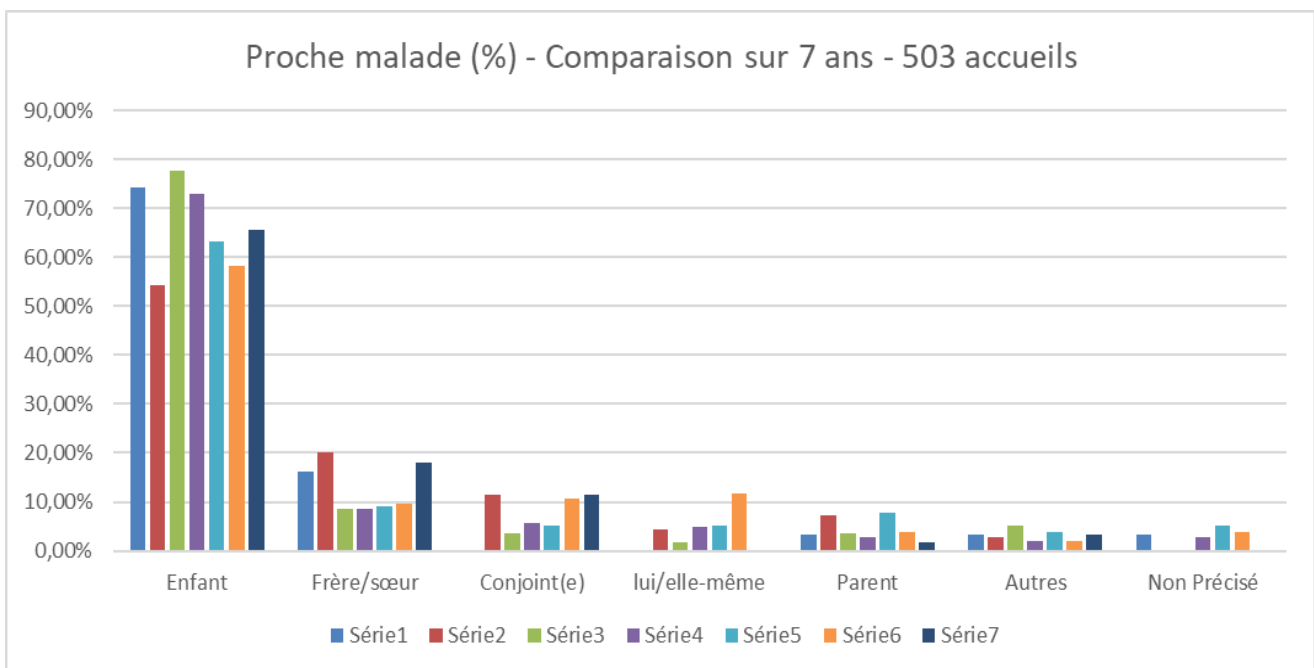
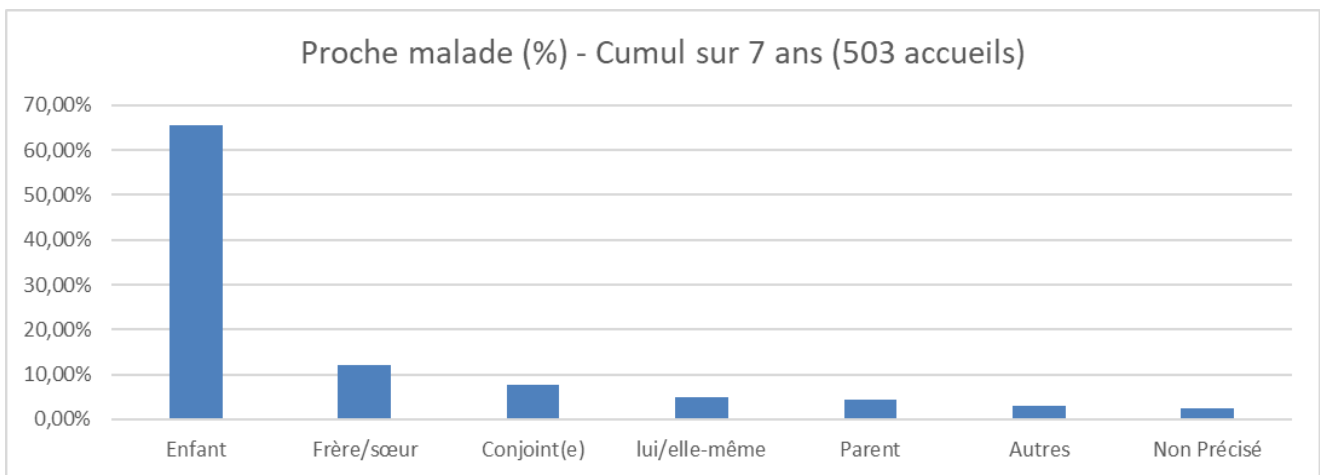
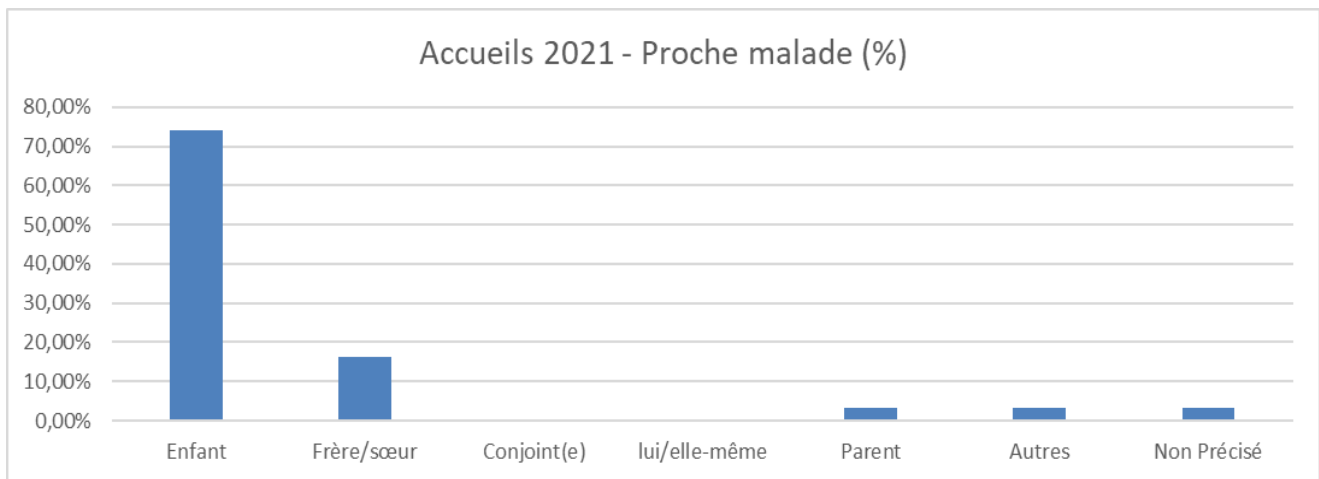
#### 4 - PROCHE MALADE

Proche malade	Nb		%	rappel 2020	rappel 2019	rappel 2018	rappel 2017	rappel 2016	rappel 2015
Enfant	23	dont 8 filles - 15 fils	74,19%	54,29%	77,59%	73,08%	63,16%	58,25%	65,57%
Frère/sœur	5	dont 2 frères - 3 sœurs	16,13%	20,00%	8,62%	8,65%	9,21%	9,71%	18,03%
Conjoint(e)	0		0,00%	11,43%	3,45%	5,77%	5,26%	10,68%	11,48%
lui/elle-même	0		0,00%	4,29%	1,72%	4,81%	5,26%	11,65%	0,00%
Parent	1	mère	3,23%	7,14%	3,45%	2,88%	7,89%	3,88%	1,64%
Autres	1	petit-fils	3,23%	2,86%	5,17%	1,92%	3,95%	1,94%	3,28%
Non Précisé	1		3,23%	0,00%	0,00%	2,88%	5,26%	3,88%	0,00%
<b>Total</b>	<b>31</b>		<b>100%</b>	100%	100%	100%	100%	100%	100%

Proche malade	rappel 2015	rappel 2016	rappel 2017	rappel 2018	rappel 2019	rappel 2020	2021	Cumul 7 ans	%
Enfant	40	60	48	76	45	38	23	330	65,61%
Frère/sœur	11	10	7	9	5	14	5	61	12,13%
Conjoint(e)	7	11	4	6	2	8	0	38	7,55%
lui/elle-même	0	12	4	5	1	3	0	25	4,97%
Parent	1	4	6	3	2	5	1	22	4,37%
Autres	2	2	3	2	3	2	1	15	2,98%
Non Précisé	0	4	4	3	0	0	1	12	2,39%
<b>Total</b>	61	103	76	104	58	70	31	503	100%



## PROCHE MALADE (suite)



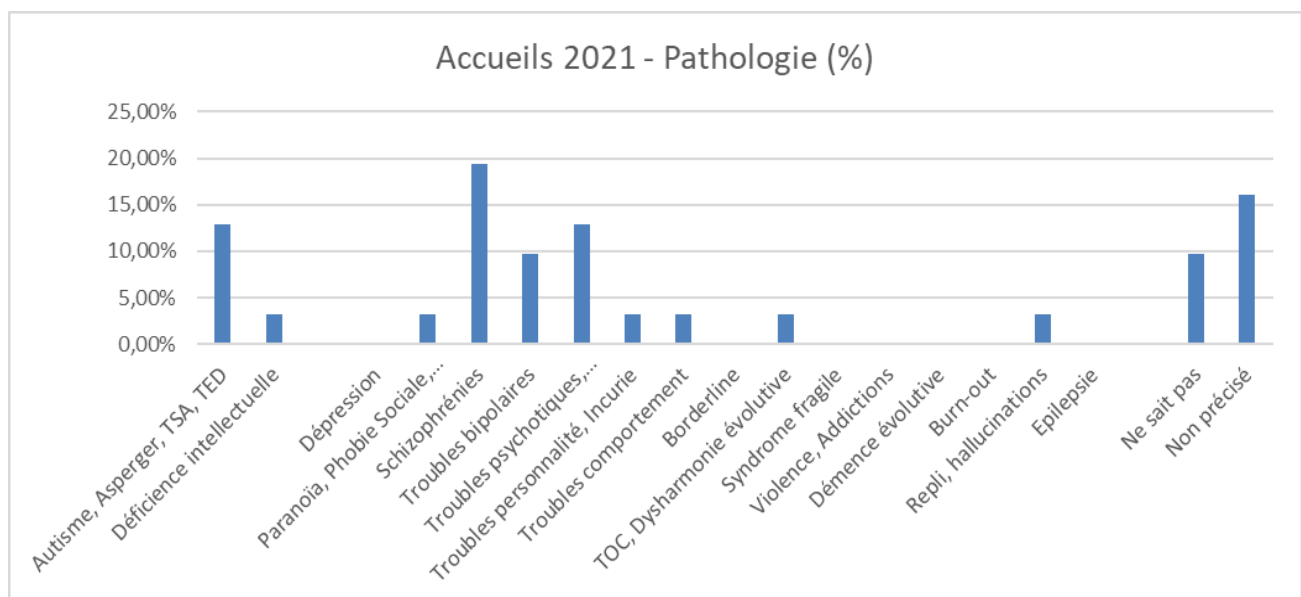
## 5 – PATHOLOGIE/CONNAISSANCE DU DIAGNOSTIC

Connaissance du diagnostic - Accueils 2021			
Pathologie	Nb	%	%
<b>Autisme, Asperger, TSA, TED</b>	<b>4</b>	<b>12,90%</b>	<b>16,13%</b>
<b>Déficiência intellectuelle</b>	<b>1</b>	<b>3,23%</b>	
<b>Dépression</b>		<b>0,00%</b>	<b>58,06%</b>
<b>Paranoïa, Phobie Sociale, Agoraphobie</b>	<b>1</b>	<b>3,23%</b>	
<b>Schizophrénies</b>	<b>6</b>	<b>19,35%</b>	
<b>Troubles bipolaires</b>	<b>3</b>	<b>9,68%</b>	
<b>Troubles psychotiques, Psychoses, Angoisses, bouffées délirantes</b>	<b>4</b>	<b>12,90%</b>	
<b>Troubles personnalité, Incurie</b>	<b>1</b>	<b>3,23%</b>	
<b>Troubles comportement</b>	<b>1</b>	<b>3,23%</b>	
<b>Borderline</b>		<b>0,00%</b>	
<b>TOC, Dysharmonie évolutive</b>	<b>1</b>	<b>3,23%</b>	
<b>Syndrome fragile</b>		<b>0,00%</b>	
<b>Violence, Addictions</b>		<b>0,00%</b>	
<b>Démence évolutive</b>		<b>0,00%</b>	
<b>Burn-out</b>		<b>0,00%</b>	
<b>Repli, hallucinations</b>	<b>1</b>	<b>3,23%</b>	
<b>Epilepsie</b>		<b>0,00%</b>	
<b>Ne sait pas</b>	<b>3</b>	<b>9,68%</b>	<b>25,81%</b>
<b>Non précisé</b>	<b>5</b>	<b>16,13%</b>	
<b>Total</b>	<b>31</b>	<b>100%</b>	<b>100%</b>

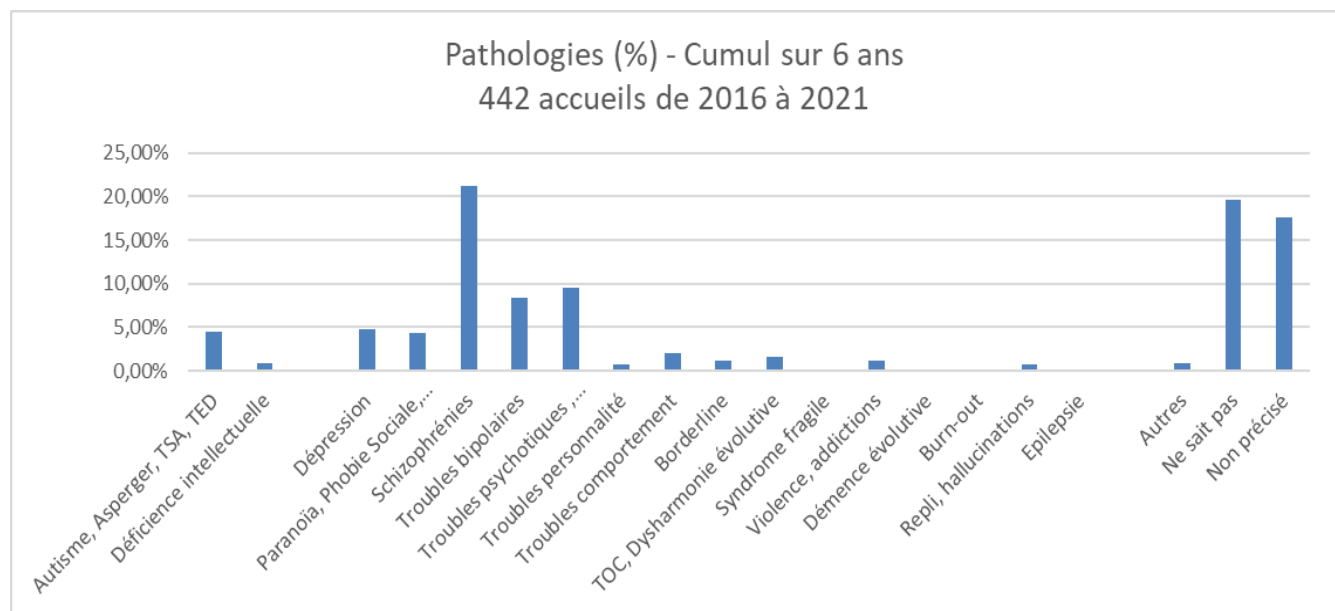
TED = Troubles envahissants du Développement

TSA = Troubles du Spectre de l'Autisme

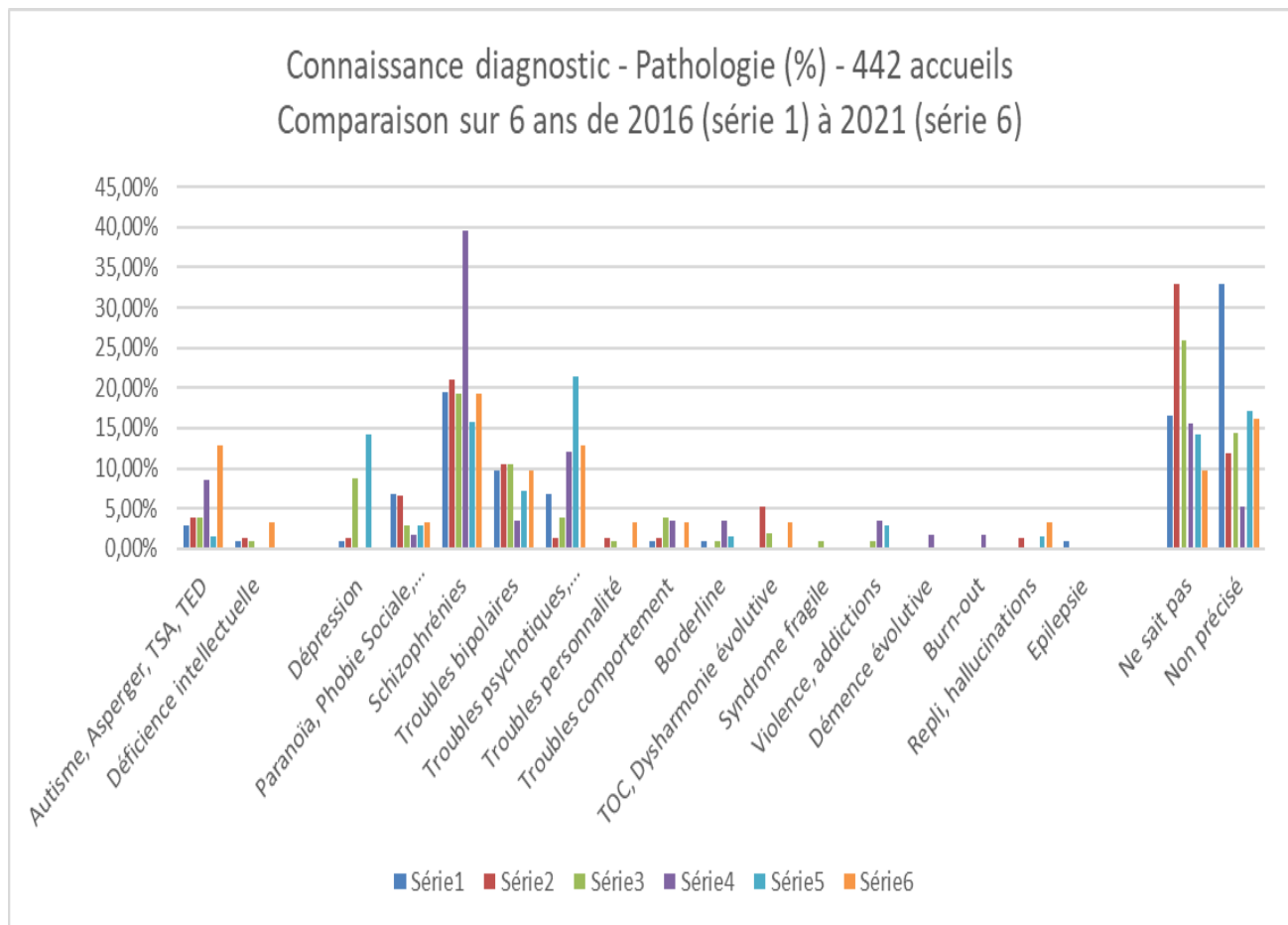
TOC = Troubles Obsessionnels Compulsifs



Connaissance du diagnostic - Cumul sur 6 ans (442 accueils)									
Pathologie	2016	2017	2018	2019	2020	2021	CUMUL	%	
Autisme, Asperger, TSA, TED	3	3	4	5	1	4	20	4,52%	5,43%
Déficiência intellectuelle	1	1	1	0	0	1	4	0,90%	
Dépression	1	1	9	0	10	0	21	4,75%	56,33%
Paranoïa, Phobie Sociale, Agoraphobie	7	5	3	1	2	1	19	4,30%	
Schizophrénies	18	16	20	23	11	6	94	21,27%	
Troubles bipolaires	8	8	11	2	5	3	37	8,37%	
Troubles psychotiques , Psychoses...	11	1	4	7	15	4	42	9,50%	
Troubles personnalité	0	1	1	0	0	1	3	0,68%	
Troubles comportement	1	1	4	2	0	1	9	2,04%	
Borderline	1	0	1	2	1	0	5	1,13%	
TOC, Dysharmonie évolutive	0	4	2	0	0	1	7	1,58%	
Syndrome fragile	0	0	1	0	0	0	1	0,23%	
Violence, addictions	0	0	1	2	2	0	5	1,13%	
Démence évolutive	0	0	0	1	0	0	1	0,23%	
Burn-out	0	0	0	1	0	0	1	0,23%	
Repli, hallucinations	0	1	0	0	1	1	3	0,68%	
Epilepsie	1	0	0	0	0	0	1	0,23%	
Autres	4	0	0	0	0	0	4	0,90%	0,90%
Ne sait pas	13	25	27	9	10	3	87	19,68%	37,33%
Non précisé	34	9	15	3	12	5	78	17,65%	
	103	76	104	58	70	31	442	100%	100%



PATHOLOGIE/CONNAISSANCE DU DIAGNOSTIC (suite)



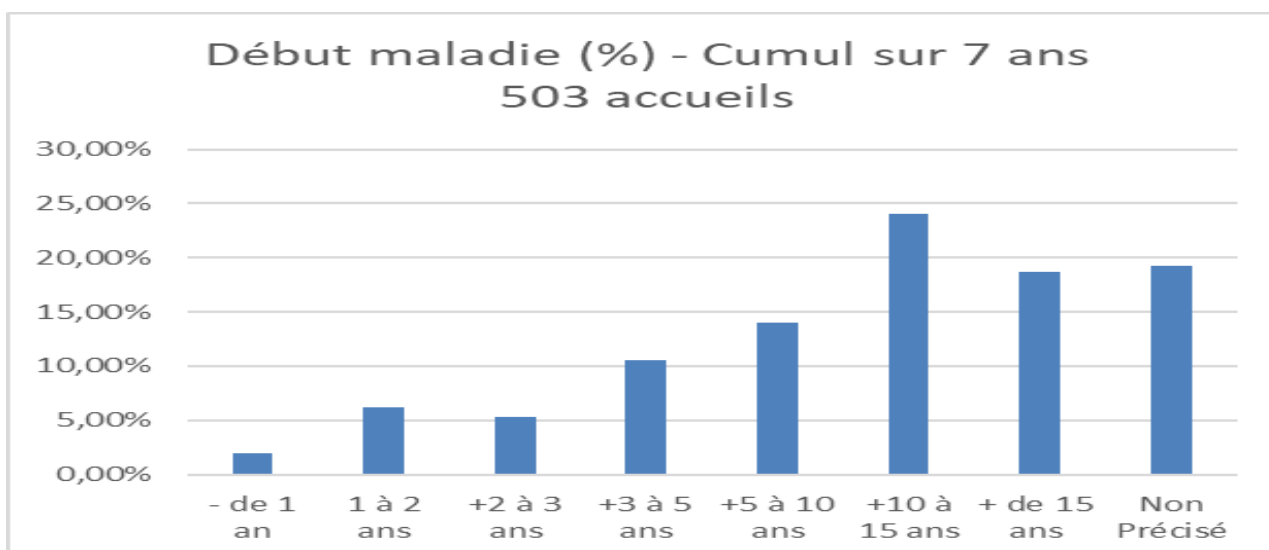
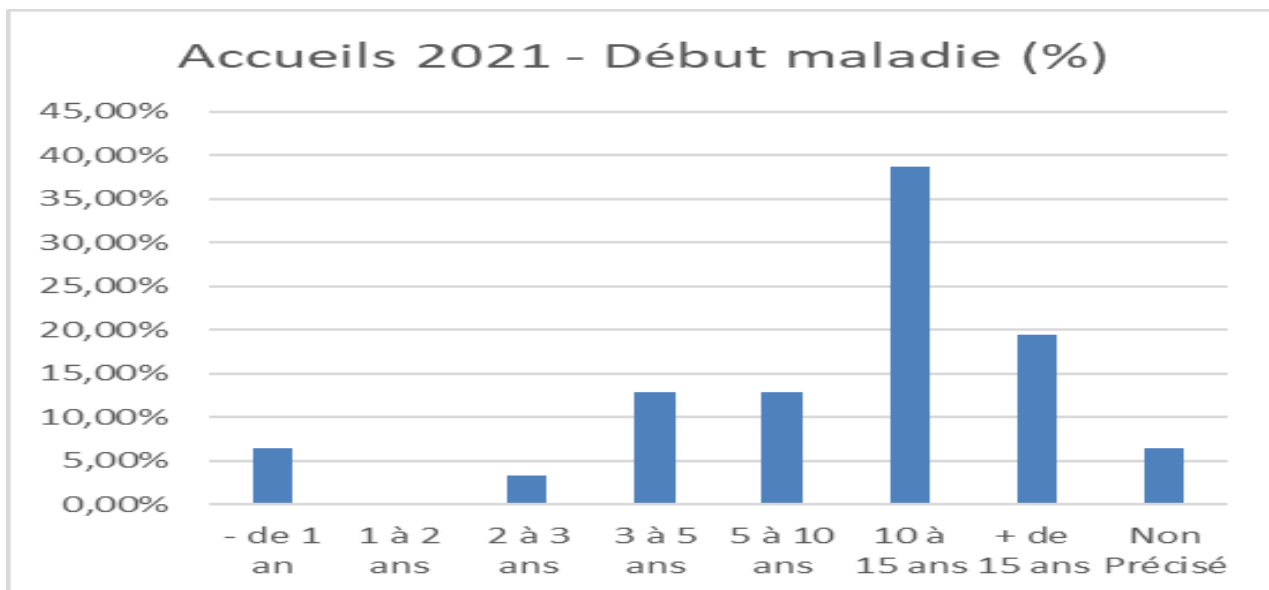
## 6 – DEBUT MALADIE

Depuis quand estimez-vous que votre proche est malade ?

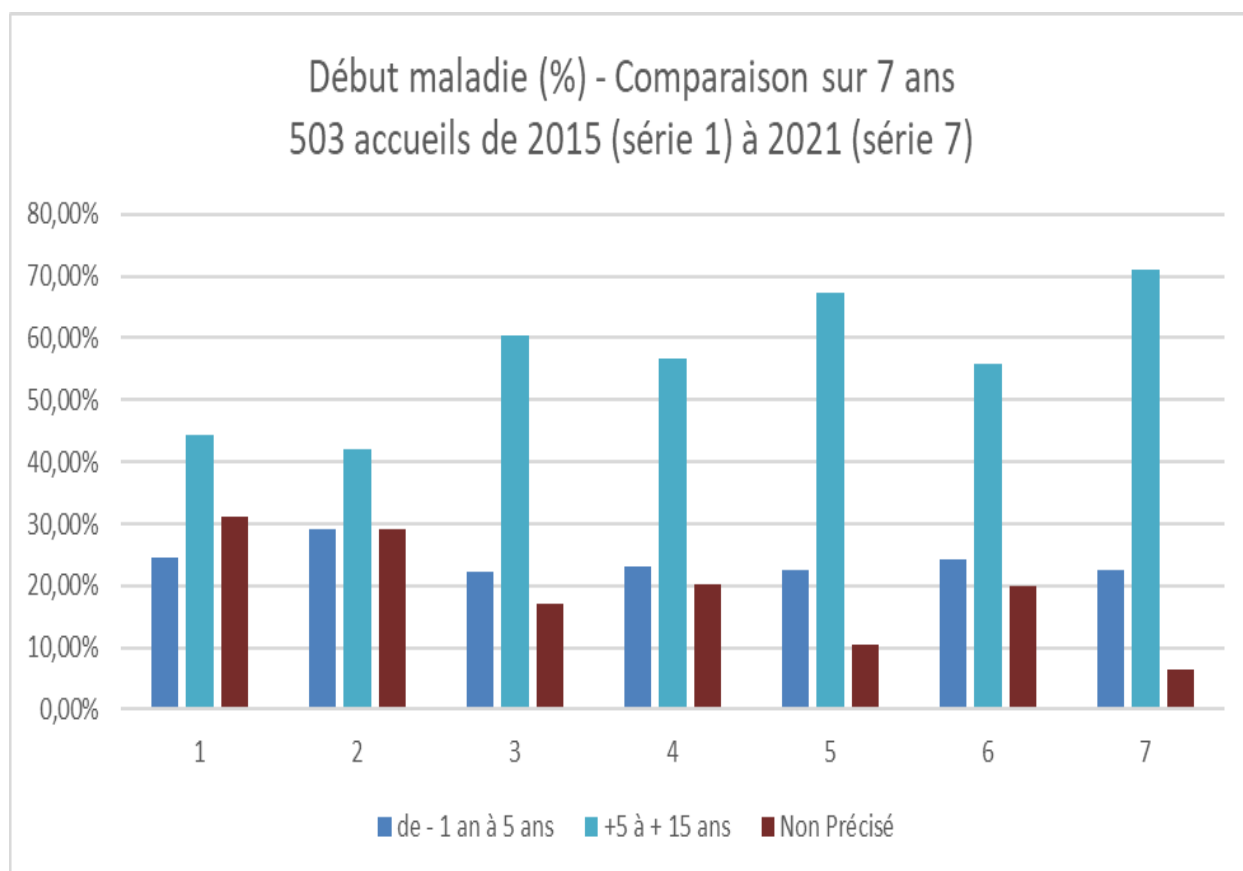
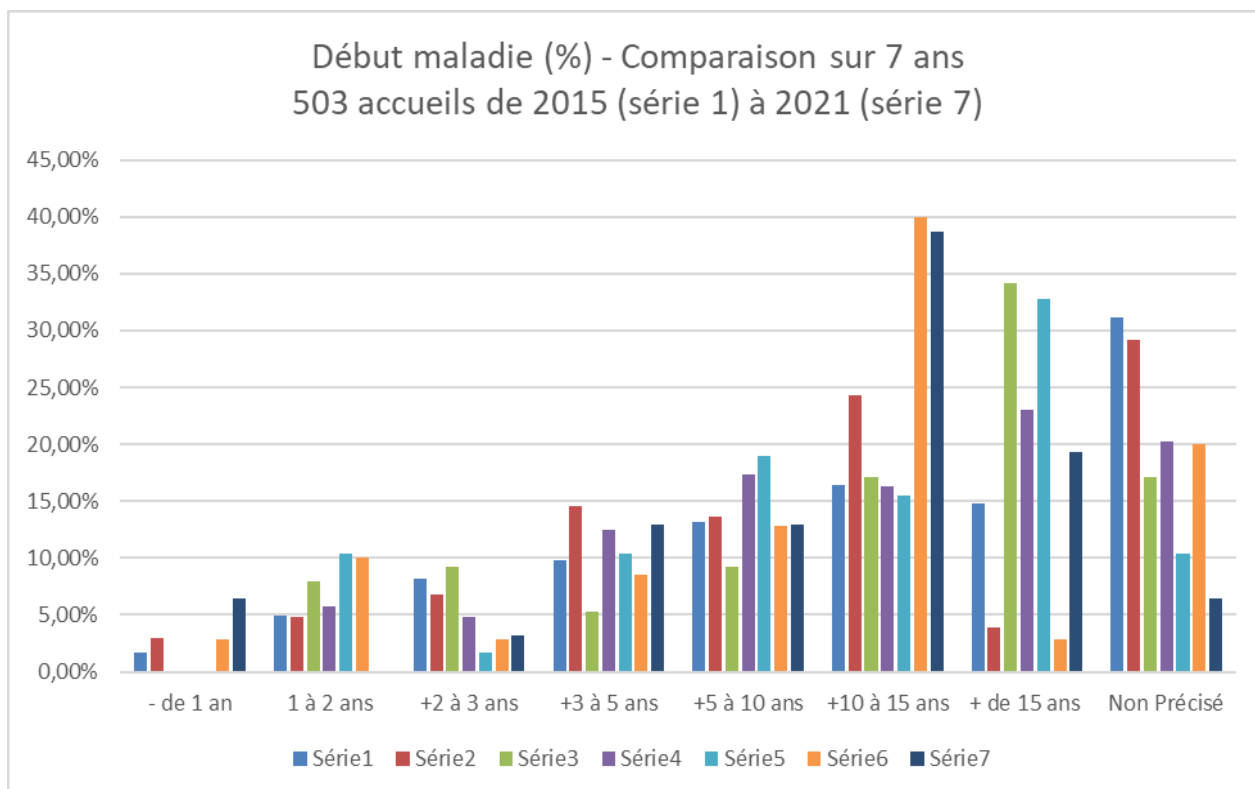
Durée		Nb	%	Rappel 2015	Rappel 2016	Rappel 2017	Rappel 2018	Rappel 2019	Rappel 2020	2021
de - 1 an à 5 ans	- de 1 an	2	6,45%	24,59%	29,00%	22,37%	23,08%	22,41%	24,29%	22,58%
	1 à 2 ans	0	0,00%							
	2 à 3 ans	1	3,23%							
	3 à 5 ans	4	12,90%							
+5 à + 15 ans	5 à 10 ans	4	12,90%	44,26%	42,00%	60,53%	56,73%	67,24%	55,71%	70,97%
	10 à 15 ans	12	38,71%							
	+ de 15 ans	6	19,35%							
Non Précisé	Non Précisé	2	6,45%	31,15%	29,00%	17,11%	20,19%	10,34%	20,00%	6,45%
<b>Total</b>		<b>31</b>	<b>100%</b>	<b>100%</b>	<b>100%</b>	<b>100%</b>	<b>100%</b>	<b>100%</b>	<b>100%</b>	<b>100%</b>

Début maladie - Comparaison sur 7 ans (503 accueils)							
Durée	2015	2016	2017	2018	2019	2020	2021
- de 1 an	1,64%	2,91%	0,00%	0,00%	0,00%	2,86%	6,45%
1 à 2 ans	4,92%	4,85%	7,89%	5,77%	10,34%	10,00%	0,00%
+2 à 3 ans	8,20%	6,80%	9,21%	4,81%	1,73%	2,86%	3,23%
+3 à 5 ans	9,84%	14,56%	5,26%	12,50%	10,34%	8,57%	12,90%
+5 à 10 ans	13,11%	13,59%	9,21%	17,31%	18,97%	12,86%	12,90%
+10 à 15 ans	16,39%	24,27%	17,11%	16,35%	15,52%	40,00%	38,71%
+ de 15 ans	14,75%	3,88%	34,21%	23,08%	32,76%	2,86%	19,35%
Non Précisé	31,15%	29,13%	17,11%	20,19%	10,34%	20,00%	6,45%
<b>Total</b>	<b>100%</b>	<b>100%</b>	<b>100%</b>	<b>100%</b>	<b>100%</b>	<b>100%</b>	<b>100%</b>





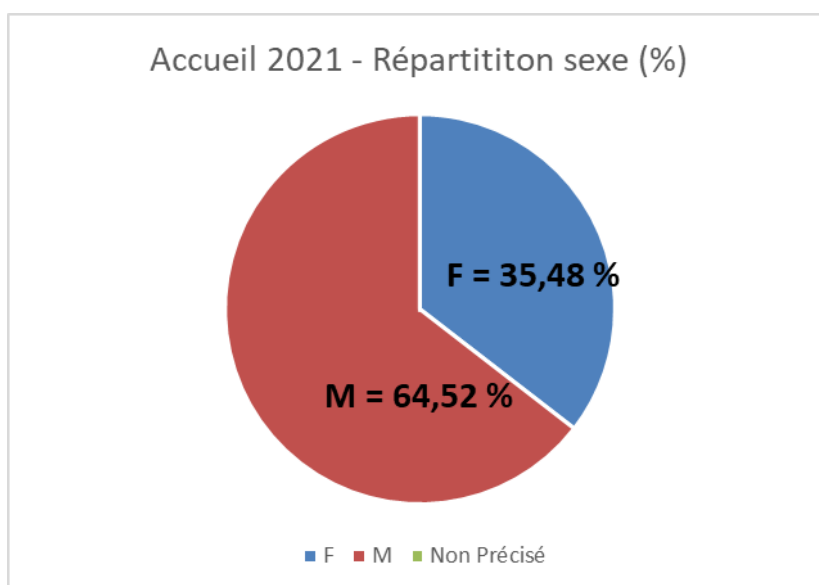
## DEBUT MALADIE (suite)





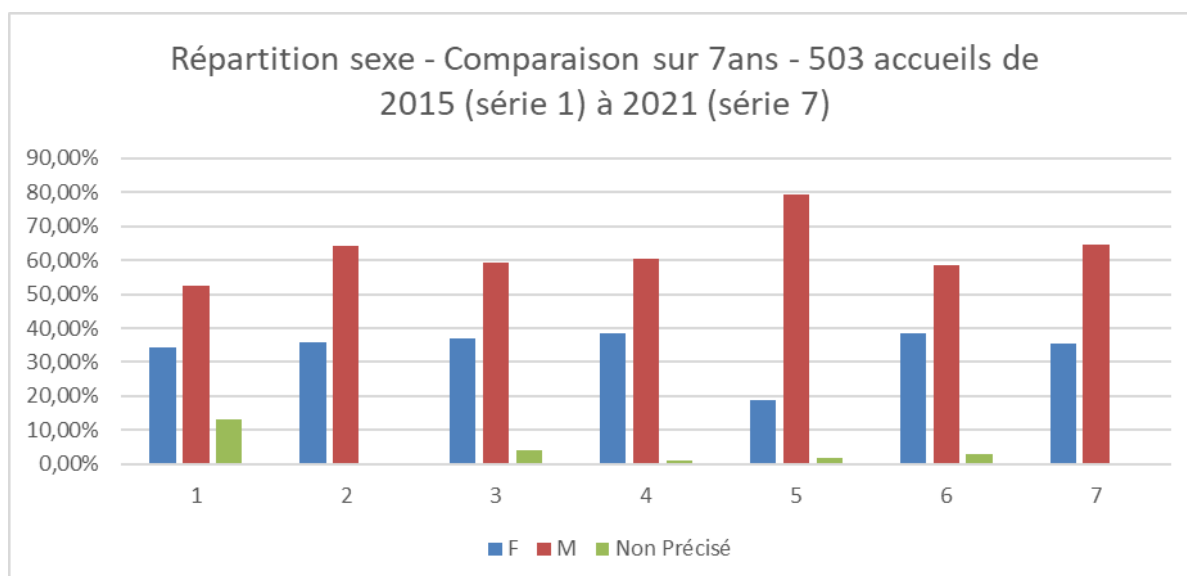
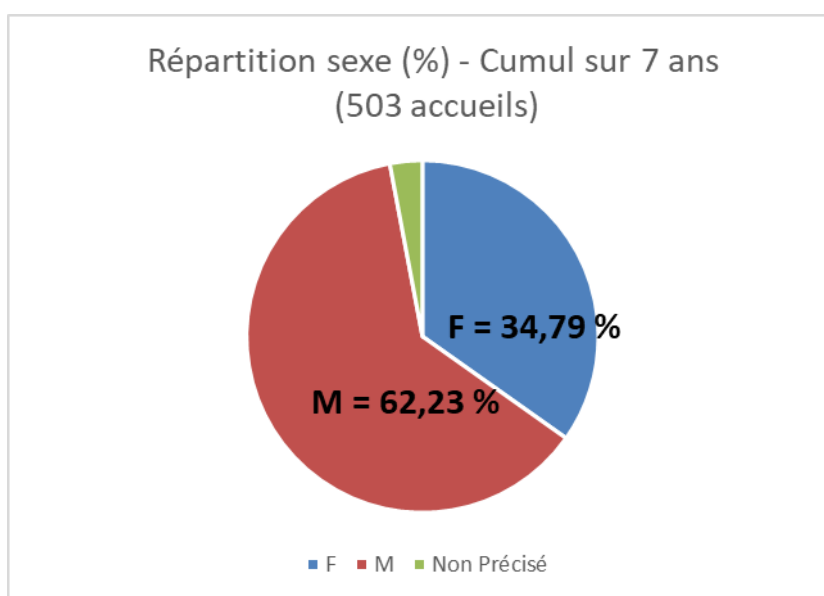
## 7 – SEXE DE LA PERSONNE MALADE

Sexe	Nb	rappel 2015	rappel 2016	rappel 2017	rappel 2018	rappel 2019	rappel 2020	2021
<b>F</b>	<b>11</b>	34,43%	35,92%	36,84%	38,46%	18,97%	38,57%	<b>35,48%</b>
<b>M</b>	<b>20</b>	52,46%	64,08%	59,21%	60,58%	79,31%	58,57%	<b>64,52%</b>
<b>Non Précisé</b>	<b>0</b>	13,11%	0,00%	3,95%	0,96%	1,72%	2,86%	<b>0,00%</b>
<b>Total</b>	<b>31</b>	100%	100%	100%	100%	100%	100%	<b>100%</b>



## SEXE DE LA PERSONNE MALADE (suite)

Sexe	rappel 2015	rappel 2016	rappel 2017	rappel 2018	rappel 2019	rappel 2020	2021 Nb	Cumul 7 ans	%
<b>F</b>	21	37	28	40	11	27	<b>11</b>	<b>175</b>	<b>34,79%</b>
<b>M</b>	32	66	45	63	46	41	<b>20</b>	<b>313</b>	<b>62,23%</b>
<b>Non Précisé</b>	8	0	3	1	1	2	<b>0</b>	<b>15</b>	<b>2,98%</b>
<b>Total</b>	<b>61</b>	<b>103</b>	<b>76</b>	<b>104</b>	<b>58</b>	<b>70</b>	<b>31</b>	<b>503</b>	<b>100%</b>



## 8 – AGE DE LA PERSONNE MALADE

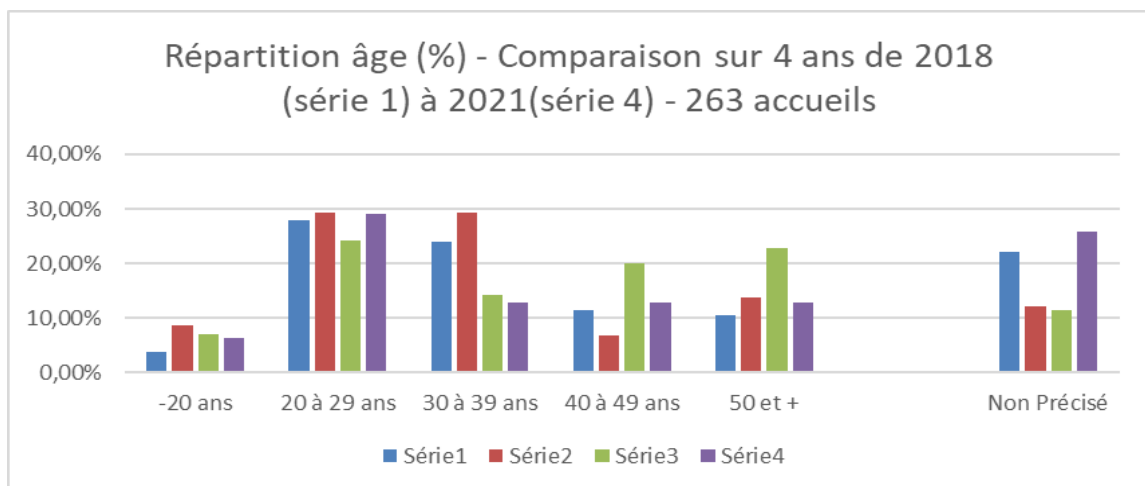
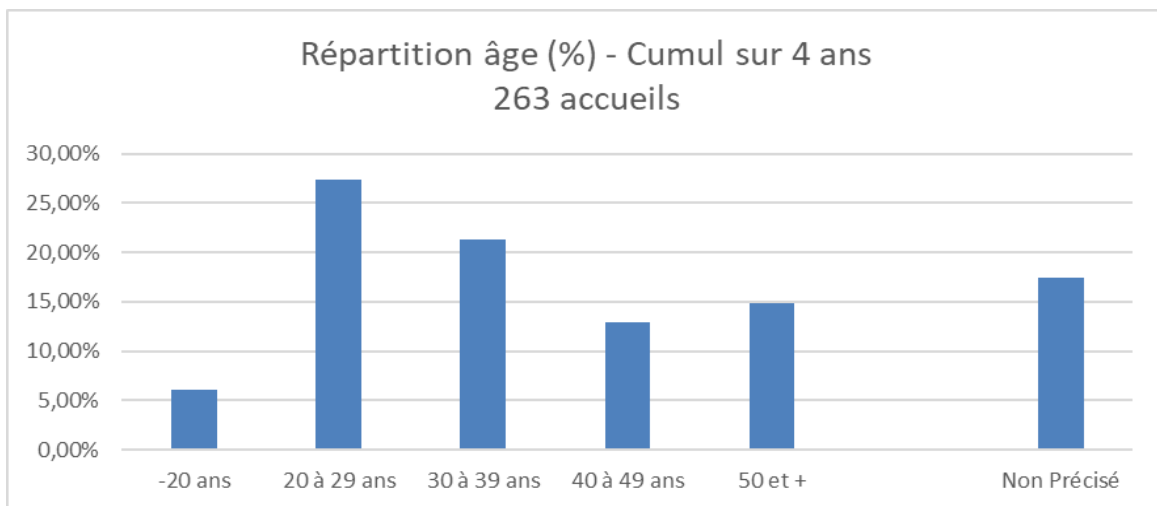
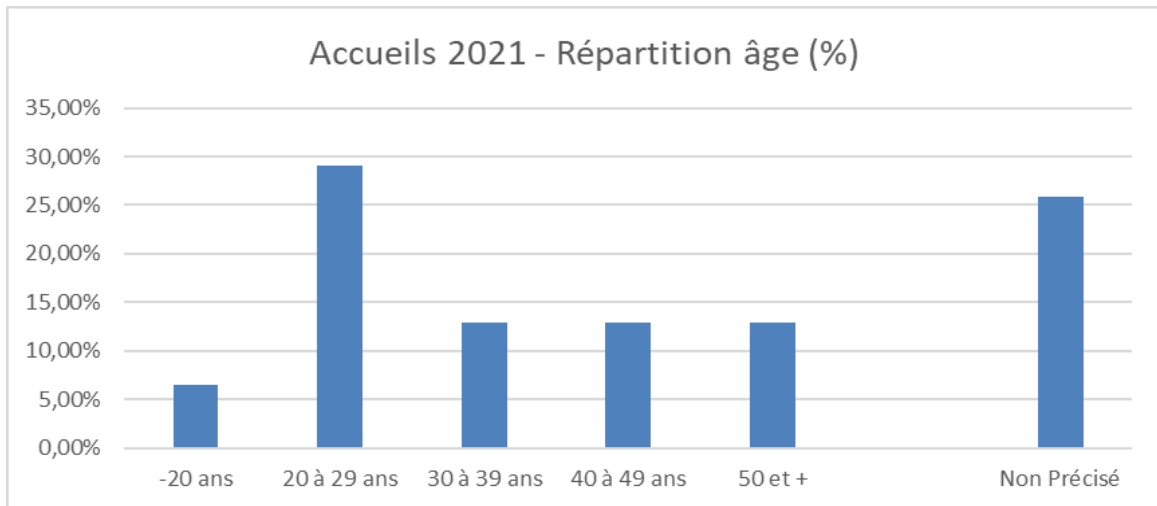
Age	Nb	rappel 2018	rappel 2019	rappel 2020	2021 (%)
-20 ans	2	3,85%	8,62%	7,14%	6,45%
20 à 29 ans	9	27,88%	29,31%	24,29%	29,03%
30 à 39 ans	4	24,04%	29,31%	14,29%	12,90%
40 à 49 ans	4	11,54%	6,90%	20,00%	12,90%
50 et +	4	10,58%	13,79%	22,86%	12,90%
Non Précisé	8	22,12%	12,07%	11,43%	25,81%
<b>Total</b>	<b>31</b>	<b>100%</b>	<b>100%</b>	<b>100%</b>	<b>100%</b>

Age	rappel 2018	rappel 2019	rappel 2020	2021	Cumul 4 ans	%
-20 ans	4	5	5	2	16	6,08%
20 à 29 ans	29	17	17	9	72	27,38%
30 à 39 ans	25	17	10	4	56	21,29%
40 à 49 ans	12	4	14	4	34	12,93%
50 et +	11	8	16	4	39	14,83%
Non Précisé	23	7	8	8	46	17,49%
<b>Total</b>	<b>104</b>	<b>58</b>	<b>70</b>	<b>31</b>	<b>263</b>	<b>100%</b>

Age	2021	rappel 2020	rappel 2019	rappel 2018
<b>Age mini</b>	<b>16 ans</b>	7	12	9
<b>Age maxi</b>	<b>75 ans</b>	92	72	66
<b>Moyenne</b>	<b>34,57</b>	39,6	34	34



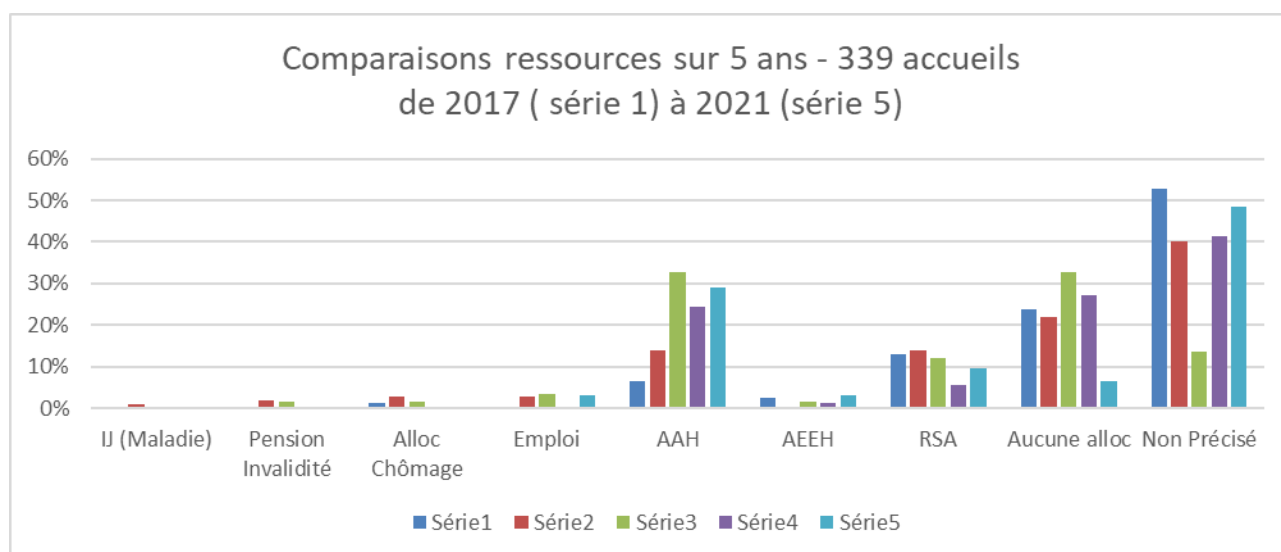
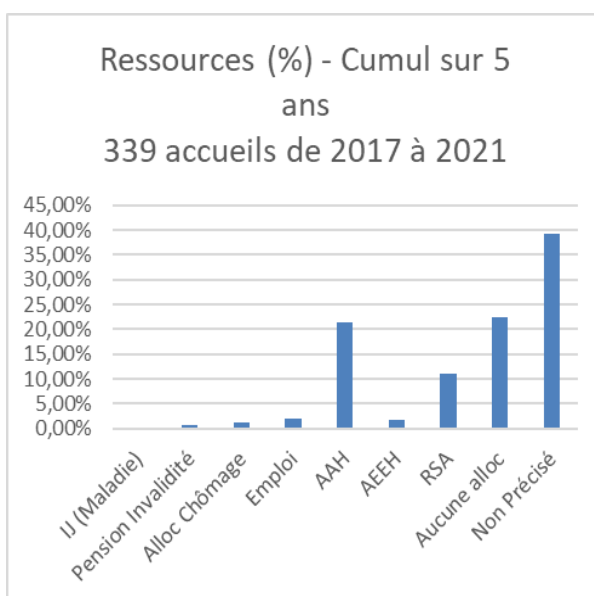
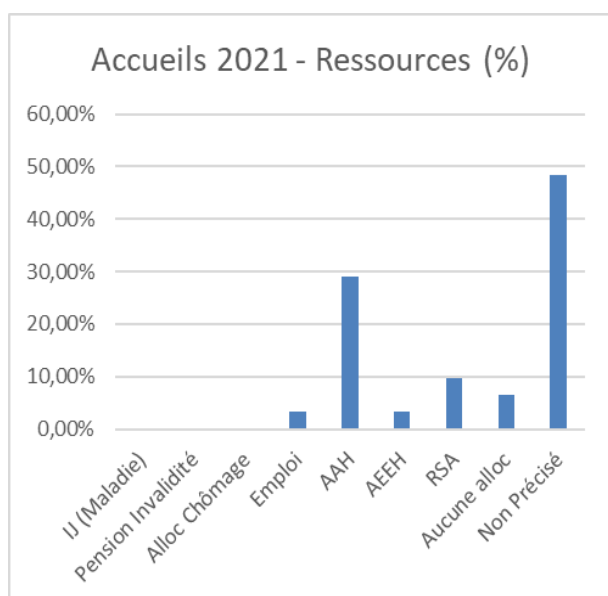
## AGE DE LA PERSONNE MALADE (suite)



## 8 – RESSOURCES - BENEFICIAIRES DE L'AAH

Ressources	Nb	rappel 2017	rappel 2018	rappel 2019	rappel 2020	2021 (%)
IJ (Maladie)	0	0%	1%	0,00%	0,00%	0,00%
Pension Invalidité	0	0%	2%	1,72%	0,00%	0,00%
Alloc Chômage	0	1,32%	3%	1,72%	0,00%	0,00%
Emploi	1	0%	3%	3,45%	0,00%	3,23%
<b>AAH</b>	<b>9</b>	<b>6,58%</b>	<b>14%</b>	<b>32,76%</b>	<b>24,29%</b>	<b>29,03%</b>
AEEH	1	2,63%	0%	1,72%	1,43%	3,23%
RSA	3	13,16%	14%	12,07%	5,71%	9,68%
Aucune alloc	2	23,68%	22%	32,76%	27,14%	6,45%
Non Précisé	15	53%	40%	13,79%	41,43%	48,39%
Total	31	100%	100%	100%	100%	100%

AAH : Allocation aux Adultes Handicapés  
 AEEH : Allocation d'Education de l'Enfant Handicapé  
 IJ : Indemnité Journalière (maladie)  
 RSA : Revenu de Solidarité Active



## 9 – HEBERGEMENT

Votre proche vit-il avec vous ?

Hébergement	2021		rappel				
	Nb	%	2020	2019	2018	2017	2016
<b>Indépendant</b>	<b>8</b>	<b>25,81%</b>	22,86%	18,97%	19,23%	25,00%	14%
<b>En couple</b>	<b>1</b>	<b>3,23%</b>	5,71%	3,45%	5,77%	2,63%	7%
<b>Parents, famille (1)</b>	<b>8</b>	<b>25,81%</b>	50,00%	55,17%	51,92%	48,68%	46%
<b>Autres institutions (2)</b>	<b>5</b>	<b>16,13%</b>	7,14%	3,45%	6,73%	0,00%	0%
<b>SDF, squat</b>	<b>2</b>	<b>6,45%</b>	0,00%	1,72%	1,92%	2,63%	2%
<b>Non Précisé</b>	<b>7</b>	<b>22,58%</b>	14,29%	17,24%	14,42%	21,05%	32%
<b>Totaux</b>	<b>31</b>	<b>100%</b>	100%	100%	100%	100%	100%

(1) Parents, famille	Nb	%	rappel 2020	rappel 2019	rappel 2018
chez sa mère	<b>7</b>	<b>87,50%</b>	<b>65,71%</b>	<b>68,75%</b>	<b>70,37%</b>
chez ses parents	<b>0</b>	0,00%	14,29%	9,38%	16,67%
chez son père	<b>1</b>	12,50%	2,86%	15,63%	3,70%
chez sa fille	<b>0</b>	0,00%	2,86%	0,00%	1,85%
chez sa grand-mère	<b>0</b>	0,00%	0,00%	0,00%	1,85%
chez son grand-père	<b>0</b>	0,00%	2,86%	3,13%	1,85%
chez sa tante	<b>0</b>	0,00%	0,00%	0,00%	1,85%
chez sa sœur	<b>0</b>	0,00%	11,43%	3,13%	1,85%
sous-totaux	<b>8</b>	100%	100%	100%	100%

(2) Autres institutions	Nb	rappel 2020	rappel 2019	rappel 2018
Résidence étudiant	<b>0</b>	0	0	2
Résidence-accueil	<b>0</b>	0	0	1
Structure Belgique	<b>0</b>	0	0	1
Internat Soins-études	<b>0</b>	0	0	1
Foyer de vie, maison repos	<b>3</b>	3	0	1
Appartement associatif	<b>2</b>	0	1	0
Etranger	<b>0</b>	2	1	1
sous-totaux	<b>5</b>	5	2	7



## HEBERGEMENT (suite)

