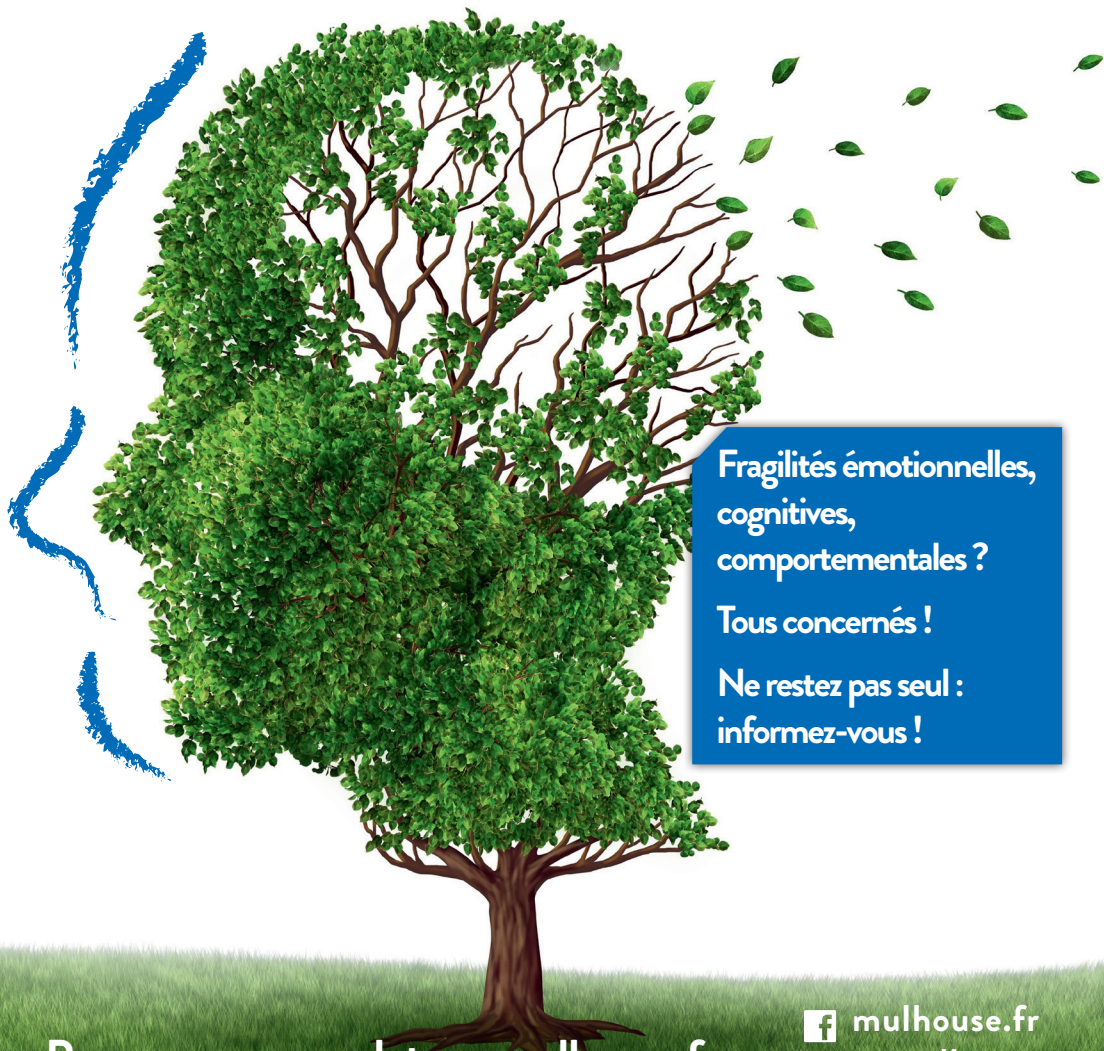


DU 30 AVRIL AU 31 MAI 2022



# Le Mois du Cerveau

14<sup>ème</sup> édition



Fragilités émotionnelles,  
cognitives,  
comportementales ?

Tous concernés !

Ne restez pas seul :  
informez-vous !

Programme complet sur [mulhouse.fr](http://mulhouse.fr)

 [mulhouse.fr](http://mulhouse.fr)  
 [@mulhouse](https://twitter.com/mulhouse)

# éditos

## Le Mois du Cerveau 14<sup>ème</sup> édition



Michèle LUTZ  
Maire de Mulhouse



Henri METZGER  
Conseiller municipal  
délégué au Mois du Cerveau

La Ville de Mulhouse soutient et participe activement depuis 2007 au Mois du Cerveau, en partenariat avec un réseau associatif. Le programme proposé vous invite à mieux connaître les maladies du cerveau, neurologiques, psychiatriques ou cognitives.

Cette 14<sup>ème</sup> édition fait la part belle aux acteurs qui souhaitent informer sur les avancées médicales et l'accompagnement des personnes malades, déstigmatiser et soutenir l'inclusion sociale de ceux qui vivent avec une maladie.

Le Mois du Cerveau réunit des acteurs engagés pour mieux accompagner les personnes malades, transformer les regards et permettre à chacun d'être attentif aux changements que nous souhaitons dans l'intérêt des personnes malades, de leurs proches et de tous. Rencontrez-les lors de l'inauguration de cette nouvelle édition, le samedi 30 avril au Parc Salvator !

Changer de regard sur les maladies du cerveau, c'est offrir à tous une plus grande liberté et une meilleure vie sociale.

Depuis 2007, de nombreuses associations et structures médicosociales organisent le Mois du Cerveau en partenariat avec la Ville de Mulhouse. Ces 2 dernières années, cette manifestation a été bien perturbée par l'épidémie de Covid. Cette année, heureusement, nous aurons le plaisir de nous retrouver en présentiel, ce qui, évidemment, favorisera les rencontres et les échanges.

Le Mois du Cerveau est un volet important du Contrat Local de Santé qui lie la Ville, l'Etat et de nombreux partenaires. Ses objectifs restent une meilleure connaissance par le plus grand nombre des maladies du cerveau dans leurs aspects neurologiques, cognitifs et comportementaux ainsi que la connaissance des diverses structures et ressources locales qui permettent de ne pas rester seul face aux fragilités qu'elles entraînent.

Cette mobilisation témoigne d'une vision inclusive de la société à laquelle la Ville de Mulhouse est particulièrement sensible. Elle est le reflet de l'engagement des personnes atteintes, de leurs familles, des aidants et des professionnels. Le Mois du Cerveau participe également à la déstigmatisation de toutes les formes de handicap.

Le collectif a eu à cœur de composer un programme varié associant conférences, ciné-débat, expositions artistiques, expression musicale, ... Merci à toutes celles et tous ceux qui ont participé à sa réalisation.

Toutes ces manifestations se veulent évidemment ouvertes à tous et nous espérons vous y voir très nombreux !

Henri METZGER

Entrée libre à toutes les manifestations.



Conférence  
et table ronde



Rencontre



Spectacle  
& Exposition



Film

## Le programme, jour par jour



### MALADIE DE PARKINSON, QUE FAIT LA RECHERCHE ?

France Parkinson

Jeudi 7 avril, à 14h

Auditorium du Centre de Réadaptation de Mulhouse - Présentation du pass sanitaire et port du masque obligatoire

Table ronde en présence du Dr Schmitter, médecin généraliste, du Dr Palpacuer, neurologue au GHRMSA et de Marie Fuzzati, directrice scientifique de France Parkinson

La recherche avance ! Tour d'horizon sur l'évolution des diagnostics et des traitements jusqu'à ce jour. Faisons ensuite le point sur la recherche autour de la maladie de Parkinson.



### INAUGURATION DU MOIS DU CERVEAU FORUM DES ASSOCIATIONS

Collectif d'associations et de structures

Samedi 30 avril, de 13h30 à 17h

En plein air - Parc Salvator (*manifestation annulée en cas de mauvais temps*)

**Des fragilités émotionnelles, cognitives, comportementales, ne restez pas seul, informez-vous !**

De nombreuses associations présenteront leurs activités et leurs propositions pour une meilleure prise en charge des personnes atteintes de troubles neurologiques, psychologiques, psychiatriques ou liés à un handicap.

Soyez curieux, venez partager un moment avec nous !

En présence de : ADAPEI Papillons Blancs - alSacEP (Réseau de santé sclérose en plaques) - Julien Schreck (patient expert LFSEP) - ASBH Alsace - Collectif Le Village - Epilepsie France - Ermitage - France AVC - Gem la Navette - Gem les Ailes de l'Espoir (Mobi'Gem) - Handicap Services Alister - Lyme sans frontières - Maison de l'Autisme de Mulhouse (MAM) - Schizo Espoir - UNAFAM

Des animations vous attendent sur place :

- Activité physique adaptée, avec Christel Sport Santé
- Ateliers sportifs, avec Delphine Muller, éducatrice sportive de la Résidence Le Moulin
- Sophrologie, avec Juliette Marchand de l'association Elan sportif
- jèREMy LamuZik « Musicien tout terrain, créateur de lien » sera présent dans son rôle de Crieur de Rue et d'annonceur public, avec le Chapeaupulation pour une parole aux citoyens





## MUSIQUE ET MOI - MUSIQUE ÉMOI

Collectif Musique et moi et Conservatoire de Mulhouse

Lundi 2 mai, de 9h à 12h

Conservatoire de Mulhouse

Ce projet construit des liens entre des personnes avec une déficience et des professionnels de la musique pour soutenir et encourager l'accès à la pratique, l'expression et la création musicale.

Ateliers de découverte de la musique réservés aux partenaires.



## AMÉLIORER CONFIANCE ET ESTIME DE SOI GRÂCE À LA PSYCHOLOGIE POSITIVE

MGEN

Vendredi 6 mai, de 18h30 à 20h30

Auditorium du Centre de Réadaptation de Mulhouse - Présentation du pass sanitaire et port du masque obligatoire

Conférence-débat de Joséphine Mercolé, praticienne et formatrice en psychologie positive et en méditation de pleine conscience

Découvrez des outils et pratiques pour créer de nouvelles connexions neuronales en vue d'une plus grande estime de soi et d'une plus grande bienveillance à votre égard.

La psychologie positive étudie les comportements et leviers qui contribuent au bien-être et à la santé mentale.

Cette discipline tient compte du fonctionnement cérébral pour rééquilibrer notre vision de la vie et nous permettre de développer la flexibilité mentale, l'empathie, la confiance en soi, l'altruisme, l'optimisme, l'adaptabilité.

Sur inscription : <https://forms.office.com/r/UPpdUWKrgh>



## CINQ NOUVELLES DU CERVEAU réalisé par Jean-Stéphane Bron

Cinéma Bel Air

Mardi 10 mai, à 20h

Cinéma Bel Air

« Cinq nouvelles du cerveau » est un film documentaire à la croisée des dernières recherches sur le cerveau et l'intelligence artificielle : Pourra-t-on répliquer le cerveau biologique sur ordinateur ? Les robots peuvent-ils avoir une conscience ? L'humanité n'est-elle qu'une étape de l'évolution ?

En ce début de 21e siècle, la science-fiction est entrée dans les laboratoires. Aux recherches qui visent à comprendre le fonctionnement de notre cerveau biologique répondent des progrès spectaculaires dans le développement de l'intelligence artificielle. Un documentaire passionnant qui nous plonge au cœur de la science d'aujourd'hui, à la découverte des travaux de cinq scientifiques, au croisement entre le cerveau, la conscience et l'intelligence artificielle. Jusqu'où la science peut-elle transformer le monde ? Autant de questions auxquelles le film tente de répondre en dessinant la carte d'un futur aussi fascinant qu'inquiétant.

La projection du film sera suivie d'une rencontre/discussion avec le Dr Yann Hodé, psychiatre.



## VILLAGE ARTISTIQUE MOIS DU CERVEAU EXPOSITION « ÊTRE »

Collectif Le Village

Du Lundi 16 mai au Samedi 21 mai, de 10h à 18h

Salle des Adjudications

« Le Village » est un collectif artistique regroupant une quinzaine d'institutions et de participants qui a pour ambition de favoriser la visibilité des créations réalisées par des personnes (environ 50) en situation de handicap mental, psychique, émanant d'un accident de vie ou d'une maladie neurologique, qui ont choisi l'art comme mode d'expression. Ce projet participe à l'inclusion sociale et culturelle des personnes à travers la mise en visibilité de leurs créations.

Vernissage de l'exposition « ÊTRE »

Lundi 16 mai 2022 à 18h

Salle des adjudications et salle des colonnes



## EXPOSITION REGARD'EMOI « SANTÉ MENTALE ET DISCRIMINATION »

Bibliothèque Grand'Rue - GEM Les Ailes de l'Espoir

Du Mercredi 18 mai au Samedi 25 juin, aux horaires d'ouverture de la bibliothèque

Bibliothèque Grand'Rue

Exposition photographique réalisée par Sylvain Valentin, avec la complicité du photographe Stéphane Ridé

Discrimination et stigmatisation sont des problèmes des plus importants, rencontrés par les personnes souffrant de troubles psychiques. Elles portent préjudice à l'estime de soi, contribuent à la dégradation des relations et empêchent les personnes de se socialiser.

La photographie comme processus de réappropriation de sa vie, de son corps et de ses émotions, aller au-delà du handicap qui saute aux yeux pour laisser apparaître une autre beauté. Travailler sur l'estime de soi et permettre à chacun de s'exprimer sur la relation ambiguë entre singularité et normalité.



## MUSIQUE ET MOI - MUSIQUE ÉMOI

Collectif Musique et moi et Ecole de musique Saint Barthélemy

Dimanche 22 mai, de 14h à 17h

Ecole de musique Saint Barthélemy

Ce projet construit des liens entre des personnes avec une déficience et des professionnels de la musique, pour soutenir et encourager l'accès à la pratique, l'expression et la création musicale.

Ateliers de découverte de la musique réservés aux partenaires.

## MALADIES DU CERVEAU, FATIGUE COGNITIVE ET HANDICAP : QUELLE COMPRÉHENSION ET QUELLES APPROCHES THÉRAPEUTIQUES ?

UNAFAM

Lundi 23 mai, de 19h15 à 20h45

Auditorium du Centre de Réadaptation de Mulhouse - Présentation du pass sanitaire et port du masque obligatoire

Conférence du Pr Fabrice BERNA - Psychiatre - CHU de Strasbourg - Centre Expert Schizophrénie

La fatigue est une manifestation séquellaire fréquente des traumatismes crâniens, d'AVC, de nombreuses maladies psychiques, de la SEP, ... Elle constitue un déterminant important de situations de handicap invisible. Mais qu'est-ce que la fatigue cognitive, quels en sont les ressorts neuropsychiques et de quelles avancées thérapeutiques pouvons-nous disposer ?



## LE SYNDROME DU BÉBÉ SECOUÉ, UNE PRIORITÉ DE SANTÉ PUBLIQUE

L'Ermitage et Handicap Services Alister

Mardi 24 mai, de 19h à 20h30

Institut de Formation aux Métiers de la Santé (IFMS)

Conférence du Dr Anne Laurent-Vannier, Présidente du groupe de travail HAS dédié au syndrome du bébé secoué, précédemment cheffe du pôle de rééducation pédiatrique des Hôpitaux de Saint-Maurice - experte judiciaire agréée par la Cour de cassation

Secouer un bébé est une maltraitance qui peut être mortelle. Cette conférence permettra de diffuser l'état actuel des connaissances en terme de prévention, de diagnostic et de prise en charge.

## DYSLEXIE : OBJECTIF LECTURE

Bibliothèque Grand'Rue

Mardi 31 mai, de 18h30 à 20h

Bibliothèque Grand'Rue

Conférence de Christine Scarato, formatrice pour adultes, coach pour dyslexiques et co-autrice de « Je construis mes rédactions » aux éditions Tom Pousse

La dyslexie est-elle une condamnation à ne jamais savoir lire ? La réponse est clairement NON ! Le défi n'est cependant pas si facile à relever.

L'adulte bon lecteur peut se focaliser entièrement sur le sens véhiculé par un texte jusqu'à en retirer du plaisir. Comment ? Grâce aux savoir-faire cérébraux entièrement automatisés. La lecture demeure cependant une activité extrêmement complexe. Nous ne disposons pas tous de la même faculté pour apprendre à lire. Certains enfants en dépit d'une intelligence et d'une éducation normales éprouvent de grandes difficultés à lire... s'ils étaient dyslexiques ?

Que savons-nous au sujet de l'apprentissage de la lecture ? Que nous apprennent les neurosciences ?

Venez découvrir comment aider les dyslexiques à relever le défi « objectif lecture » jusqu'à trouver le plaisir de lire.

## ASSOCIATIONS ET RÉSEAUX PARTENAIRES DU MOIS DU CERVEAU 2022

- **Adapei Papillons Blancs d'Alsace**  
adapeipapillonsblancs.alsace
- **AFA**  
Association des Fibromyalgiques d'Alsace  
fibroalsace.org
- **AFAPEI Barthenheim**  
afapei.org
- **alSacEP**  
Réseau de santé ville-hôpital pour les patients atteints de sclérose en plaques  
alsacep.org
- **Als'Asperger**  
Association alsacienne pour les personnes concernées et impliquées par le syndrome d'autisme Asperger  
alsasperger.free.fr
- **AMAELLES**  
amaelles.org
- **AADA**  
Association Avenir Dysphasie Alsace  
dysphasie.org
- **Association Lyme sans Frontières**  
Association des personnes atteintes de la maladie de Lyme  
associationlymesansfrontieres.com
- **Association Marguerite Sinclair**  
sinclair.asso.fr
- **Association nationale Spina Bifida & Handicaps Associés (ASBH)**  
spina-bifida.org
- **ARSEP**  
Fondation pour l'Aide à la Recherche sur la Sclérose En Plaques  
arsep.org
- **ARTC**  
Association de Recherche sur les Tumeurs Cérébrales  
artc.asso.fr
- **Cadence**  
Pôle musical régional  
cadence-musique.fr
- **DEDICI**  
Association d'intelligence collective pour un accompagnement radicalement différent de la personne handicapée  
dedici.org
- **Dys Puissance 10 Alsace**  
Rééducation de la dyslexie  
puissance10dys.org
- **Élan sportif**  
facebook.com/teamelansportif
- **Epilepsie France**  
epilepsie-france.fr
- **Familles solidaires**  
familles-solidaires.com/fonciere
- **France Alzheimer 68**  
francealzheimer.org
- **France AVC 68**  
franceavc.com
- **France Parkinson**  
franceparkinson.fr
- **GAME**  
Groupe des Aphasiques Mulhouse et Environs
- **GEM La Navette**  
Groupe d'Entraide Mutuelle pour les personnes en situation de fragilité et/ou d'exclusion  
gemlanavettemulhouse.wixsite.com/mulhouse
- **GEM Les Ailes de l'Espoir**  
Groupe d'Entraide Mutuelle pour les personnes en situation de fragilité psychique  
gem.ailesdelespoir.free.fr
- **GEM Maison de l'Autisme de Mulhouse**  
Groupe d'Entraide Mutuelle pour les personnes autistes, sans déficience intellectuelle  
maisonautismemulhouse.fr
- **Handicap Services Alister**  
Association pour l'information scientifique et technique en rééducation  
handicap-services-alister.com
- **Hello ! Hissez vous**  
Centre d'éducation conductive du Grand Est pour les enfants porteurs d'infirmité motrice cérébrale et leurs parents.  
facebook.com/hellohissezvous
- **Le Phare**  
ids-lephare.com
- **L'Ermitage**  
ermitagemulhouse.fr
- **Musique Et Situation de Handicap (MESH)**  
Association ressource nationale musique et handicap
- **Ouvrir La Voix**  
Groupe d'entraide et d'information sur le mutisme sélectif  
ouvrirlavoice.fr
- **RAPH 68** - Réseau pour l'Autonomie des Personnes en situation de Handicap du Haut-Rhin  
Raph68.fr
- **Schizo Espoir**  
Association de familles et de proches de personnes souffrant de schizophrénie ou de troubles apparentés  
schizoespoir.com
- **SLA Laissez-la**  
Association regroupant des personnes atteintes de la maladie de Charcot et leurs proches  
Sclérose Latérale Amyotrophique ou maladie de Charcot  
facebook.com/Association-SLA-Laissez-la
- **Trisomie 21 Alsace**  
facebook.com/Trisomie21Alsace
- **Un Cœur pour le SED**  
Association pour faire connaître le syndrome d'Ehlers-Danlos  
uncoeurpourlesed.com
- **UHA - LA NEF DES SCIENCES**  
nef-sciences.fr
- **UNAFAM**  
Union nationale de familles et amis de malades psychiques.  
unafam.org
- **Patient Expert LFSEP**  
Ligue française des patients experts de la Sclérose En Plaques  
ligue-sclerose.fr

## PARTENAIRES INSTITUTIONNELS

- Centre de Réadaptation de Mulhouse
- Cinéma Bel Air
- Conseil Local de Santé Mentale
- Groupe Hospitalier de la Région Mulhouse Sud-Alsace - GHRMSA
- MGEN
- Bibliothèques de Mulhouse

## ADRESSES UTILES

### **Centre de Réadaptation de Mulhouse**

7 Boulevard des Nations (tram ligne 2 « Bel Air-Centre de réadaptation »)

### **Cinéma Bel Air**

31 rue Fénelon (tram ligne 2 « Bel Air-Centre de réadaptation »)

### **Conservatoire de Mulhouse « Huguette Dreyfus »**

1 rue de Metz (tram lignes 1, 2 et 3 « Porte Jeune »)

### **Bibliothèque Grand'Rue**

19 Grand Rue (tram lignes 2 et 3 « Porte haute »)

### **Ecole de musique Saint Barthélemy**

13 rue de Pfastatt (bus C7 « Comète »)

### **Institut de Formation aux Métiers de la Santé (IFMS)**

2 rue du Dr L. Mangeney (bus ligne 30 « Zuckerberg »)

### **Parc Salvator** (tram lignes 1, 2 et 3 « Porte Jeune »)

### **Salle des Adjudications et Salle des colonnes**

rue des Archives - Place de la Réunion (tram lignes 2 et 3 « Mairie »)

**Programme complet sur [mulhouse.fr](http://mulhouse.fr)**

**Accessibilité PMR** pour toutes les manifestations