

Fonctionnement des structures extra-hospitalières en période de confinement

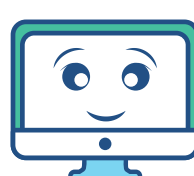


Les équipes sont mobilisées sur l'extra hospitalier en respectant et en appliquant les recommandations ministérielles.



Les **CMP restent ouverts** pour accompagner nos patients et leur donner des repères.

Les professionnels sont présents, équipés de masques, gants,... afin de garantir leur sécurité.



Les hôpitaux de jour et CATTP sont fermés provisoirement, mais des équipes dédiées sont en contact avec les patients soit en **téléconsultation**, soit par des **visites à domicile**. Les situations d'urgence pourront être prises en charge en présentiel dans les CMP.



Nouvelles technologies privilégiées

en plus de la télémédecine nous utilisons l'application "**Monsisra**" permettant un échange en toute sécurité avec les professionnels de santé.

L'hospitalisation à domicile est naturellement privilégiée
avec un renforcement du volume d'admission.

L'hébergement en appartement thérapeutique est favorisé
avec une vigilance particulière apportée aux patients en état de précarité.

Les **assistantes sociales** suivent les situations sociales à risque, décryptent les règles de confinement (gestes barrières, attestation de sortie,...) et participent à l'éducation thérapeutique de nos patients.

Les personnels des hôpitaux de jour qui ont été fermés provisoirement sont **redéployés en renfort dans les CMP et en intra pour assurer la continuité des soins.**



CMP Nice - Le Rembrandt

Du lundi au vendredi de 9h00 à 17h00
Tél : 04 93 13 71 06

CMP Nice - Le Bellagio

Du lundi au vendredi de 09h00 à 17h00
Tél : 04 93 13 56 10 ou 55 40 - Fax : 04 93 13 70 96

CMP Nice - Notre-Dame

Du lundi au vendredi de 09h00 à 17h00
Tél : 04 93 13 71 01

CMP Cagnes-sur-mer

Du lundi au vendredi de 9h00 à 17h00
Tél : 04 93 13 71 09 (ou 10) - Fax : 04 93 13 71 12

CMP Menton - Saint-Michel

Du lundi au vendredi de 8h30 à 16h30
Tél : 04 93 13 71 05 - Fax : 04 93 13 71 17



ÉTABLISSEMENTS
Sainte-Marie
ALPES MARITIMES