

## Sommaire :

- 1 : Editorial
- 2 et 3: SISM 2022 à Pontault Combault et Samois sur seine
- 4 : Actualités

**Editorial:** Lutter contre la stigmatisation des maladies psychiques est une des missions de l'Unafam, avec le soutien aux familles et la représentation des usagers. Ce numéro de l'Unafam est largement consacré à des événements qui s'inscrivent dans cette préoccupation: l'arrivée d'une étape de Psycyclette à Meaux, en juin dernier et les conférences des Semaines d'information sur la santé mentale, organisées par l'Unafam, à Pontault-Combault le 21 octobre et par le pôle santé mentale du Centre hospitalier du Sud 77, à Samois, près de Fontainebleau. Nous vous y attendons nombreux pour échanger et participer à notre lutte commune contre les préjugés et pour la défense des droits des personnes concernées par un trouble psychique.

Alain Monnier  
Délégué départemental de l'Unafam

Voici quelques photos de Psycyclette le dimanche 12 Juin 2022 à Meaux :



*La joie de nos cyclo-randonneurs d'arriver à Meaux (partis de Rouen depuis le 6 Juin 2022)*



Psycyclette 2022: une belle occasion de se retrouver de manière conviviale entre personnes concernées, aidants, professionnels



Semaines d'information  
SUR  
la santé mentale



## **CONFÉRENCE « Environnement et Santé mentale » :**

**Vendredi 21 Octobre 2022, De 14h à 17h**

**Salle Madame Sans-Gêne**

Hôtel de Ville  
107, avenue de la République  
77340 PONTAULT-COMBAULT




A l'occasion de la 33ème édition des Semaines d'information sur la santé mentale (SISM), l'Unafam 77 vous propose une conférence sur les rapports entre l'environnement et la santé mentale. Environnement doit ici être entendu dans un sens large : c'est bien sûr l'environnement naturel, mais aussi l'environnement social, le cadre de vie. Les thèmes traités dans cette conférence se définissent à plusieurs niveaux : la planète, avec le changement climatique, la cité, qui peut être plus ou moins accueillante aux personnes à la santé mentale fragilisée, le logement, et en particulier les formes adaptées au handicap psychique et enfin, la famille, c'est-à-dire les « aidants naturels ».

### **❖ Programme :**

- **Eco-anxiété et solastalgie : les éco-émotions liées aux mutations du monde** par Charline Schmerber, Praticienne en psychothérapie, spécialisée sur les éco-émotions et auteure du « Petit guide de survie pour éco-anxieux »
- **Le conseil local de santé mentale (CLSM) : un outil pour une cité inclusive** par Fanny PASTANT, Coordinatrice nationale des CLSM au Centre collaborateur de l'OMS de Lille et Catherine Sani Mainda, Chargée de mission santé CLS et CLSM de Nemours
- **Les résidences accueil, un dispositif pour accompagner le handicap psychique :** table ronde avec Catherine Boureau (Val du Loing Habitat), Stéphanie Marchand-Pacton et Laurette Leloup (Les Amis de l'atelier)
- **L'environnement familial en santé mentale :** par Alain Monnier, Délégué départemental de l'Unafam

**Inscription gratuite via le lien suivant : <https://my.weezevent.com/conference-pour-ma-sante-mentale-agissons-pour-notre-environnement>**

 07.68.48.03.75

 [77@unafam.org](mailto:77@unafam.org)





# SISM 2022 à Samois sur Seine

Semaines d'information  
sur la santé mentale

33<sup>ème</sup> édition  
www.semaines-sante-mentale.fr

CENTRE HOSPITALIER  
DU SUD SEINE ET MARNE  
FONTAINEBLEAU - MONTREAU - NEMOURS

POUR MA SANTE MENTALE, AGISSONS POUR MON ENVIRONNEMENT

FORUM  
JEUDI 20/10/22 de 9h30 à 16h30  
A l'IFSI, 80 rue de Valvins,  
Samois/Seine

STANDS  
ANIMATIONS  
EXPOSITIONS  
CONFERENCES

TOUT PUBLIC  
GRATUIT  
Entrée libre  
Food truck sur place

Reporté au mois de Novembre  
2022

## LES CONFERENCES

	ETABLISSEMENTS	INTITULÉ DE L'INTERVENTION
09h30	CH SUD Seine et Marne	<i>Introduction et remerciements</i>
09h50	L'UNAFAM SUD77	<i>« L'environnement familial en santé mentale »</i>
10h10	La Fondation des Amis de l'Atelier	<i>« Le logement, socle de l'écocitoyen : inclusion et parcours de vie »</i>
10h50	PAT de Fontainebleau	<i>« Logement, emploi, activités : le PAT pour vous informer »</i>
11h10	Le COS de Nanteau	<i>« Une chance pour tous »</i>
11h30	L'ESAT Caravelle	<i>« Inclusion professionnelle à l'ESAT Caravelle »</i>
12h00	Ville de Fontainebleau : Sport Santé	<i>« Présentation de la Maison Sport Santé de Fontainebleau et du dispositif Prescri'Forme »</i>
14h30	« Un chez soi d'abord »	<i>« Présentation du dispositif « Un chez soi d'abord »</i>
15h30 à 16h30	APHP H. MONDOR, CH SUD 77	<i>« L'éco-anxiété, les émotions du dérèglement climatique »</i>

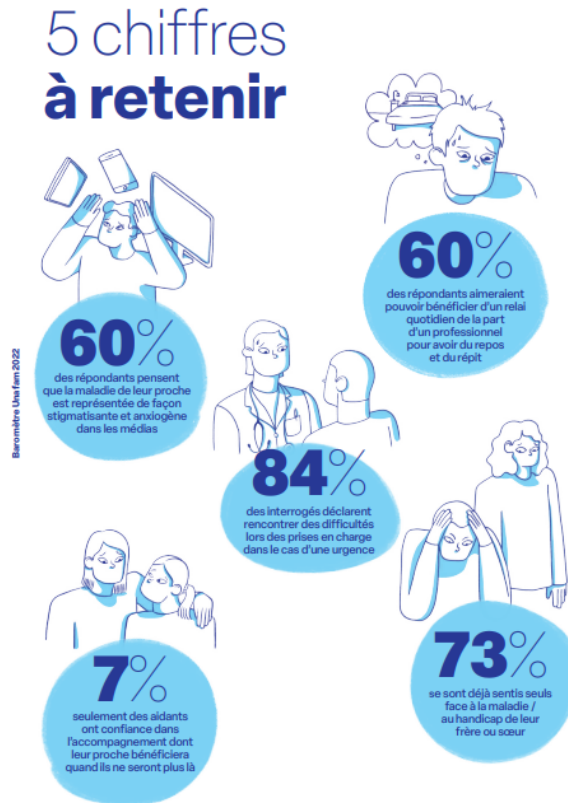
## STANDS, ANIMATIONS ET EXPOSITIONS

Pôle Santé Mentale, CH SUD Seine et Marne  
L'UNAFAM SUD77  
La Fondation des Amis de l'Atelier  
Les GEM  
Le PAT de Fontainebleau  
L'ESAT Caravelle  
Le COS/CRPF de Nanteau /Lunain  
Ville de Fontainebleau : le dispositif « Prescri'Forme », Sport et Santé  
Ville de Nemours : le Conseil local de Santé Mentale  
Le SMETOM, Sensibilisation autour du tri, animation d'ateliers de produits « Faits maison »  
CCMSL, le repair'café, l'imprimante 3D  
Seine et Marne Environnement, les éco gestes au quotidien

# Actualités

## Baromètre UNAFAM 2022 :

La 3<sup>ème</sup> édition du baromètre de l'Unafam vient de paraître. Au travers de ce dernier ce sont plus de 4000 répondants, proches et aidants de personnes souffrant de troubles psychiques sévères, qui témoignent de leurs réalités : errance face aux premiers symptômes, stigmatisation encore trop présente au quotidien, accompagnement qui fait toujours défaut. Nous vous invitons à prendre connaissance des résultats du baromètre en consultant le lien ci-dessous. Voici quelques chiffres :



**Lien vers le baromètre:** [Journée nationale des aidants : le baromètre Unafam révèle une dégradation du quotidien | Unafam](#)

## Lieux d'accueils et groupes de parole de l'UNAFAM 77

Notre délégation de l'UNAFAM de Seine-et-Marne reste à votre écoute dans ses différents lieux d'accueil :

Dammarie-les-Lys le 2 <sup>ème</sup> vendredi du mois
Saint-Fargeau-Ponthierry le 1 <sup>er</sup> et 3 <sup>ème</sup> vendredi du mois
Melun sur rdv

Nous pouvons également vous proposer des accueils téléphoniques au 07.68.48.03.75 ou par visioconférence.

Par ailleurs l'UNAFAM organise divers groupes de parole à destination des proches aidants :

Le Mée-sur-Seine le 3 <sup>ème</sup> vendredi du mois
Pontault-Combault le 3 <sup>ème</sup> vendredi du mois
Fontainebleau le 3 <sup>ème</sup> samedi du mois