



18-25 mars 2023

LE PROGRAMME



+ DE 80 ÉVÉNEMENTS

+ DE 10 000 PARTICIPANTS

CAMPAGNE SCHIZARMONIE.COM

CAMPAGNE MÉDIATIQUE

Inscriptions
maison.schizinfo.com



Sortons des cases qui stigmatisent
PARLONS DES SCHIZOPHRÉNIES



20^{ES} JOURNÉES
DE LA SCHIZOPHRÉNIE
schizinfo.com

Le Soleil de trop près



À sa sortie d'hôpital psychiatrique, Basile se réfugie chez sa sœur Sarah. Elle est sa seule famille et sa plus grande alliée pour se reconstruire. Aussi flamboyant qu'instable, Basile parvient à trouver du travail et rencontre Élodie, une jeune mère célibataire : il se prend à rêver d'une vie « normale »...

Ciné-débat en ligne :
18 mars à 19h15

[BILLETS](#)

Fréquence Julie



"Un film unique et sans pareil qui demeure longtemps dans le cœur du spectateur."

Projection organisée en partenariat avec:
le Collectif Schizophrénies et Schizo Oui.
et l'association Schizo Oui.

Samedi 18 mars à 19h au cinéma l'Épée de Bois,
Paris 5e

[BILLETS](#)

Se former au rétablissement



Durée:
5 semaines

Lancement:
28 mars 2023

Investissement:
3 heures / semaine

[S'INSCRIRE](#)

Un MOOC, c'est une salle de classe en ligne ouverte à toutes et à tous. Ce cours gratuit est une formation certifiante de 5 semaines qui aborde le rétablissement, les mythes et les réalités en santé mentale, les préjugés, les clichés et la stigmatisation... Il parle aussi d'empowerment et de partenariat.

Testez vos connaissances



Info ou Intox : saurez-vous distinguer le vrai du faux sur les troubles psychiques ?

Découvrez l'App PsyQuiz sur iOS et sur Android

Télécharger dans
l'App Store

DISPONIBLE SUR
Google Play

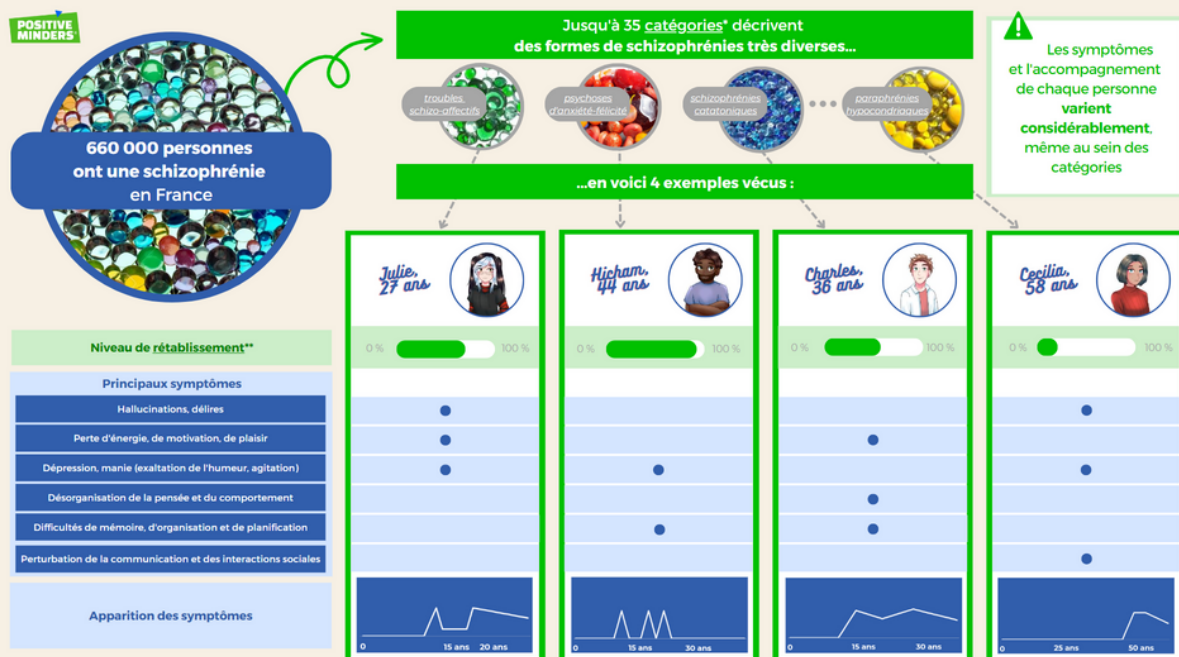


La schizophrénie est liée à une mauvaise éducation?

- Vrai
 Faux

Faux! C'est une maladie essentiellement liée au fonctionnement du cerveau qui se manifeste chez des personnes présentant une vulnérabilité spécifique (facteurs biologiques, biochimiques, génétiques, environnementaux, etc.). Elle ne découle pas d'une mauvaise éducation.

Il n'existe pas « UNE », mais « DES » schizophrénies : une maladie aux formes multiples



Dangerosité, dédoublement de la personnalité, imprévisibilité... Les clichés les plus discriminants collent à la peau des schizophrènes. En matière de santé mentale, la parole s'est libérée ces dernières années, mais cette libération n'a pas toujours profité à la schizophrénie, qui reste une maladie méconnue et très stigmatisée. À qui la faute? Aux fausses idées. Ainsi, beaucoup des 660 000 Français atteints de ce trouble psychique – qui survient généralement entre 15 et 25 ans – sont encore victimes de rejet et d'exclusion.

Longtemps sujet de débats entre les scientifiques, il est maintenant admis que la schizophrénie regroupe des troubles très hétérogènes: il n'existe pas «une» schizophrénie, mais «des» schizophrénies, dont les symptômes sont variables selon les personnes. Les origines et les mécanismes biologiques de ces troubles sont divers et les troubles eux-mêmes peuvent prendre des formes très différentes. Si certaines formes (actuellement, 35 types sont recensés par la classification WKL des psychoses) ont d'excellentes perspectives d'évolution symptomatique, d'autres voient les symptômes perdurer avec des degrés de sévérité inégaux.

Dans une démarche à la fois scientifique et de déstigmatisation, PositiveMinders a mobilisé un groupe d'experts (psychiatres, chercheurs et psychologues[1]), afin d'illustrer les formes de cette pathologie et de son évolution. Les experts rappellent que la plupart des personnes concernées vont changer de diagnostic au cours de leur vie et que cela restera normal tant que toutes les formes de schizophrénies n'auront pas été associées à des marqueurs biologiques.

Cette illustration rappelle également l'importance d'un accompagnement précoce et personnalisé pour chaque patient, malheureusement encore trop peu proposé hors des centres spécialisés.

Aujourd'hui, une prise en charge adéquate et sur mesure, combine traitement pharmacologique, thérapies cognitives et psychosociales, ce qui permet d'obtenir un rétablissement durable pour la majorité des patients.

À noter que la capacité de rétablissement ne dépend pas du niveau d'expression des symptômes.

EN SAVOIR +

[1] Fabrice Berna, Caroline Bévalot, Olivier Bonnot, Perrine Brazo, Nicolas Glaichenhaus, Jasmina Mallet, Jean Petrucci



LES HORAIRES INDIQUÉS SONT CEUX DE ALGER, BERNE, BRUXELLES, CASABLANCA, PARIS

-5 HEURES À MONTRÉAL, NEW YORK
 -1 HEURE À LOMÉ
 +1 HEURE À BEYROUTH
 +3 HEURES À LA RÉUNION

La campagne schizArmonie

Après avoir invité le grand public à se mettre dans la tête d'un jeune schizophrène, puis joué avec les codes des séries de type Netflix, l'association sort de nouveau des sentiers battus en s'associant cette année à Jean-Baptiste de Laubier, alias Para One - DJ, compositeur et producteur de musique électronique français - et à son label Animal63, afin de proposer une expérience musicale immersive.



Dans une création musicale inédite baptisée "Hearing in tongues", Para One a tenté de retranscrire l'expression des phases de la maladie dans toute leur diversité. Pour cela, il est allé à la rencontre de nombreux patients. «L'émotion qui s'est dégagée de ces rencontres a nourri mon inspiration. J'ai été sidéré de découvrir toutes ces variations de schizophrénies: chacun est extrêmement unique», partage Para One. «Construire ce morceau alliant intranquillité anxieuse et joyeuse a certainement été un des exercices à la fois les plus difficiles et les plus enthousiasmants de ma carrière», ajoute-t-il.



Les événements de lancement schizArmonie

jeudi



18h30

"MUSIQUE, THÉRAPIES ET TROUBLES PSY"
 CONFÉRENCE, TABLES RONDES

INTERVENANT.E.S

+10 intervenants

LIEUX

D! Club - Lausanne - Suisse

[S'INSCRIRE](#)

En ligne (retransmission live)

[S'INSCRIRE](#)

18h30

DJ SET
 SOIRÉE DE SENSIBILISATION

LINE-UP

Romulus, DJ Ronfa, Arkitek, Valerian... and more

LIEUX

D! + ABC - Lausanne - Suisse

[S'INSCRIRE](#)

En ligne (retransmission live)

[S'INSCRIRE](#)

● formation / atelier

● cinéma / théâtre

● événement sportif

● conférence

● débat / table ronde

● webinaire

● concert / soirée

● stand



LES HORAIRES INDIQUÉS SONT
CEUX DE ALGER, BERNE,
BRUXELLES, CASABLANCA, PARIS

-5 HEURES À MONTRÉAL, NEW YORK
-1 HEURE À LOMÉ
+1 HEURE À BEYROUTH
+3 HEURES À LA RÉUNION

INSCRIPTION FACILE
À PLUSIEURS
ÉVÉNEMENTS

[S'INSCRIRE](#)

samedi



10h30

SAVOIRS HYBRIDES
ET PARTENARIATS
EN SANTÉ

INTERVENANT.E.S

L. Lefèvre, L. Konopinski,
A. Debré, I. Remy-Largeau,
J. Wender, M. Francon

LIEU

En ligne

[S'INSCRIRE](#)

14h30

HYPNOTHÉRAPIE ET
RELATION DE SOIN!

INTERVENANT

Eugène Bajyana Songa

LIEU

En ligne

[S'INSCRIRE](#)

16h15

LES FRATRIES
AIDANTES

INTERVENANTES

Elise Martinelli, Tiphaine Greco,
Léa Plessis

LIEU

En ligne

[S'INSCRIRE](#)

18h00

COMMENT JE PEUX
T'AIDER ?

INTERVENANTES

Eva Mazur, Catherine Testa,
Charlène Hameau, Delphine Py,
Clara Geromini

LIEU

En ligne

[S'INSCRIRE](#)

19h00

DÉTECTION PRÉCOCE -
ENFANTS -
ADOLESCENTS

INTERVENANT

Dr Corrado Sandini

LIEU

Hôtel Centre Saint-François
Route du Vorbourg 4
2800 Delémont, JU

[S'INSCRIRE](#)

19h00

FRÉQUENCE JULIE

INTERVENANTES

Mia Ma (réalisatrice), Julie
Dieng (protagoniste)

LIEU

L'Epée de Bois -
100, rue Mouffetard - 75005 Paris

[S'INSCRIRE](#)

19h15

LE SOLEIL DE TROP
PRÈS

INTERVENANT.E.S

Brieuc Carnaille, Anne Leroy,
des experts de vécu

LIEU

En ligne

[S'INSCRIRE](#)

● formation / atelier

● cinéma / théâtre

● événement sportif

● conférence

● débat / table ronde

● webinaire

● concert / soirée

● stand



PROGRAMME OFFICIEL



LES HORAIRES INDICQUÉS SONT CEUX DE ALGER, BERNE, BRUXELLES, CASABLANCA, PARIS

-5 HEURES À MONTRÉAL, NEW YORK
-1 HEURE À LOMÉ
+1 HEURE À BEYROUTH
+3 HEURES À LA RÉUNION

INSCRIPTION FACILE
À PLUSIEURS
ÉVÉNEMENTS

[S'INSCRIRE](#)

dimanche



● 08h00

COURSE DE VÉLO
DE L'EPSM

LIEU

EPSM - 530, rue de la Patience
74805 La Roche-sur-Foron

[EN SAVOIR +](#)

lundi



● 11h00

LE "PLAN DE SUIVI
INDIVIDUALISÉ"

INTERVENANT.E.S

Fanny Mélis, Madame Arnaud,
Benjamin Gouache, Charlie
Thouvard

LIEU

En ligne

[S'INSCRIRE](#)

● 14h30

UN LOGEMENT STABLE
AVEC HOUSING FIRST

INTERVENANTS

Stéphane Bahon, Fabio
Nuzzaci, Arnaud Abt,
Joël Delmatti

LIEU

En ligne

[S'INSCRIRE](#)

● 16h15

PRENDRE SOIN
ENSEMBLE :
SOIGNANTS, PATIENTS
ET FAMILLES

INTERVENANT.E.S

Stéphanie Lemestré, Juliette
Dumont-Gouy, Christine Guyot,
Jean-Philippe Gaioni, Nathalie
Guillard-Bouhet

LIEU

En ligne

[S'INSCRIRE](#)

● 18h00

L'INTERDISCIPLINARITÉ

INTERVENANT.E.S

Diana Andrianoely, Anne Leroy,
Catherine Longatte, Vincent
Miramont, Fabrice Saulière,
Caroline Segard,

LIEU

En ligne

[S'INSCRIRE](#)

● 19h15

FACE À LA DÉTRESSE
DE L'AUTRE, CULTIVER
LA RÉSILIENCE

INTERVENANTES

Diane Lajoie, Diane Ayotte

LIEU

En ligne

[S'INSCRIRE](#)

● 20h30

PATIENTS - DROITS À
TRAVERS LES PAYS

INTERVENANT.E.S

Perrine Bernard, François Vilain

LIEU

En ligne

[S'INSCRIRE](#)

● formation / atelier

● cinéma / théâtre

● événement sportif

● conférence

● débat / table ronde

● webinaire

● concert / soirée

● stand

Sortons des cases qui stigmatisent
PARLONS DES SCHIZOPHRÉNIES



PROGRAMME OFFICIEL



LES HORAIRES INDIQUÉS SONT CEUX DE ALGER, BERNE, BRUXELLES, CASABLANCA, PARIS

-5 HEURES À MONTRÉAL, NEW YORK
-1 HEURE À LOMÉ
+1 HEURE À BEYROUTH
+3 HEURES À LA RÉUNION

INSCRIPTION FACILE À PLUSIEURS ÉVÉNEMENTS

[S'INSCRIRE](#)

mardi



12h15

STAND VIRTUEL

INTERVENANT.E.S

Des professionnels, des proches et des pairs aidants répondent à vos questions

LIEU

En ligne

[S'INSCRIRE](#)

14h30

TOC : ET SI C'ÉTAIT UNE FORCE

INTERVENANTES

Audrey Gonet, Juliette Jacobs, Stéfany Clerget

LIEU

En ligne

[S'INSCRIRE](#)

16h15

INTERVENANTS PAIRS - QUEL PARCOURS!

INTERVENANTS

Nicolas Desseaux, Eric Kieffer, Yannick Libeer, Benjamin Lebrun

LIEU

En ligne

[S'INSCRIRE](#)

18h00

COMMENT TRAVAILLER AVEC UN HANDICAP PSYCHIQUE?

INTERVENANTS

Florent Babilote, Hervé Jault

LIEU

12, rue Saint-Louis
35000 Rennes

[S'INSCRIRE](#)

18h00

LA PRISON: UN LIEU DE SOIN?

INTERVENANTS

Thomas Cantaloup et Dominique Marcot

LIEU

En ligne

[S'INSCRIRE](#)

18h00

MIEUX COMPRENDRE LES SCHIZOPHRÉNIES

INTERVENANT.E.S

Martina Alves et Belkacem Bensalah

LIEU

L'Avep - Rue de Lausanne 69
1950 Sion (Valais - Suisse)

[EN SAVOIR +](#)

19h15

BREF & LEO: FORMATIONS DES AIDANTS

INTERVENANT

Romain Rey

LIEU

En ligne

[S'INSCRIRE](#)

formation / atelier

cinéma / théâtre

événement sportif

conférence

débat / table ronde

webinaire

concert / soirée

stand

Sortons des cases qui stigmatisent
PARLONS DES SCHIZOPHRÉNIES



PROGRAMME OFFICIEL

LES HORAIRES INDIQUÉS SONT CEUX DE ALGER, BERNE, BRUXELLES, CASABLANCA, PARIS



-5 HEURES À MONTRÉAL, NEW YORK
-1 HEURE À LOMÉ
+1 HEURE À BEYROUTH
+3 HEURES À LA RÉUNION

INSCRIPTION FACILE À PLUSIEURS ÉVÉNEMENTS

[S'INSCRIRE](#)

mercredi



11h00

LE PROGRAMME PRÉPSY LAB'

INTERVENANT

Guy Gozlan

LIEU

En ligne

[S'INSCRIRE](#)

12h15

LE MÉTIER D'INFIRMIER RÉFÉRENT - PARCOURS COMPLEXE

INTERVENANT

Pierre Sévenier

LIEU

En ligne

[S'INSCRIRE](#)

14H00

ÉVÉNEMENT FONDATION TRAJETS

INTERVENANT.E.S

Athlètes du Sporting Club et usagers de la Fondation Trajets

LIEU

La Galerie à Créactions
Rue de la Faïencerie 4
1227 Carouge (Genève - Suisse)

[EN SAVOIR +](#)

16h15

DE L'ENSEIGNEMENT AU MONDE DU TRAVAIL

INTERVENANTE

Vanessa Olivieri

LIEU

En ligne

[S'INSCRIRE](#)

19h15

LES TROUBLES PSYCHOTIQUES DÉBUTANTS

INTERVENANT.E.S

Jasmina Mallet, Vincent Laprevote, Jean Petrucci

LIEU

En ligne

[S'INSCRIRE](#)

20h30

TROUBLE PSY: DEVENIR ENTREPRENEUR

INTERVENANT.E.S

Lara Histel-Barontini, Anita Olland, David Martinelli, Frédéric Meuwly

LIEU

En ligne

[S'INSCRIRE](#)

jeudi



14h30

MUSICOTHÉRAPIE: APPROCHES ET BÉNÉFICES

INTERVENANT.E.S

Johanna Lumazzi, Albane Pillet, Alexandra Roumaud, Thibault Duchamp

LIEU

En ligne

[S'INSCRIRE](#)

16h15

MESURES ANTICIPÉES ET RÉTABLISSEMENT

INTERVENANTES

Pascale Ferrari, Tania Zambrano-Ovalle, Anne-Françoise Christinat, Roxanne Mazallon, Aurélie Tinland

LIEU

En ligne

[S'INSCRIRE](#)

18h00

LES SCHIZOPHRÉNIES: DES CLÉS POUR...

INTERVENANT.E.S

Experts de vécu, professionnels et proches répondent à vos questions

LIEU

En ligne

[S'INSCRIRE](#)

formation / atelier

cinéma / théâtre

événement sportif

conférence

débat / table ronde

webinaire

concert / soirée

stand

Sortons des cases qui stigmatisent
PARLONS DES SCHIZOPHRÉNIES

POSITIVE MINDERS
Regardons les troubles psy autrement



LES HORAIRES INDICQUÉS SONT
CEUX DE ALGER, BERNE,
BRUXELLES, CASABLANCA, PARIS

-5 HEURES À MONTRÉAL, NEW YORK
-1 HEURE À LOMÉ
+1 HEURE À BEYROUTH
+3 HEURES À LA RÉUNION

INSCRIPTION FACILE
À PLUSIEURS
ÉVÉNEMENTS

[S'INSCRIRE](#)

jeudi



19h00
SCHIZOPHRÉNIE ET
RÉTABLISSEMENT

INTERVENANT

Aleksander Chanachev,
SynapsEspoir

LIEU

Salle N-D des Champs
1920 Martigny (Valais - Suisse)

[EN SAVOIR +](#)

20h30
SCHIZOPHRÉNIES:
DÉPRESCRIRE...
UNE OPTION?

INTERVENANT

Fabrice Berna

LIEU

En ligne

[S'INSCRIRE](#)

vendredi



11h00
IT4ANXIETY - UNE
INNOVATION SOCIALE
EN SANTÉ MENTALE

INTERVENANTES

Vinciane de Moffarts, Muriel
Dulière, Macha Dubuson,
Anne-Marie Loeuille

LIEU

En ligne

[S'INSCRIRE](#)

12h15
LE CASE-MANAGEMENT

INTERVENANTS

Sébastien Almon et
Emmanuel Chevalier

LIEU

En ligne

[S'INSCRIRE](#)

14h30
RETOUR D'EXPÉRIENCE
SUR LE PROGRAMME
HOP

INTERVENANTES

Eva Mazur, Marion Tere,
Emma Soula

LIEU

En ligne

[S'INSCRIRE](#)

14h30
SURMONTER LA
RÉSISTANCE À
L'EXPOSITION

INTERVENANTES

Catherine Bortolon,
Claire Chardin, Valérie Felt

LIEU

UGA - Amphithéâtre 1221
ou en ligne

[S'INSCRIRE](#)

16h15
SUBSTANCES
PSYCHOACTIVES ET
RÉHABILITATION

INTERVENANT.E.S

Nadia Mouchtaq, Patrice
Niyonzima, Olivier Ayeboua,
Edmond Amentotowu

LIEU

En ligne

[S'INSCRIRE](#)

● formation / atelier

● cinéma / théâtre

● événement sportif

● conférence

● débat / table ronde

● webinaire

● concert / soirée

● stand



LES HORAIRES INDICQUÉS SONT CEUX DE ALGER, BERNE, BRUXELLES, CASABLANCA, PARIS

-5 HEURES À MONTRÉAL, NEW YORK
-1 HEURE À LOMÉ
+1 HEURE À BEYROUTH
+3 HEURES À LA RÉUNION

INSCRIPTION FACILE À PLUSIEURS ÉVÉNEMENTS

[S'INSCRIRE](#)

vendredi



18h00
DÉCOUVRIR L'EMDR

INTERVENANTE
Nathalie Richa

LIEU
En ligne

[S'INSCRIRE](#)

20h30
LA SAILLANCE

INTERVENANT
Stéphane Potvin

LIEU
En ligne

[S'INSCRIRE](#)

samedi



20h30
SOIRÉE THÉÂTRALE
"LA CANDIDATE"

INTERVENANTE
La troupe théâtrale de Scionzier

LIEU
Palais des Festivités
74500 Evian-les-Bains

[EN SAVOIR +](#)

15h00
MATCH DE RUGBY

INTERVENANTS
LUC Rugby contre
Stade Lausanne


LIEU
Dorigny - Centre Sportif
Lausanne

[EN SAVOIR +](#)

7 MAI
2023

PARIS, LE 7 MAI 2023

LE FESTIVAL





CONFÉRENCES & PODCAST
EXPOSITION
BATTLE DE DANSE
CONCERTS & DJ SET

[EN SAVOIR +](#)

L'ASSOCIATION ADELPHES
Association porteuse de l'événement

Cette association est vouée à la création de spectacles de danse, à la réalisation d'actions de médiation autour de l'art de la danse. Elle est également dédiée à l'organisation d'événements, de cours et workshops.



En soutien à 

- formation / atelier
- conférence
- concert / soirée
- cinéma / théâtre
- débat / table ronde
- stand
- événement sportif
- webinaire

Dernière minute

18 mars 2023, 9h30

STAND D'INFORMATION CENTRE COMMERCIAL COURIER ANNECY

Tout public avec la participation de: L'équipe PositiveMinders Anne Baud Lavigne, Espoir 74 Des experts de vécu témoignant de leur rétablissement

Stand d'information en présentiel, dans la galerie marchande du centre Courrier-Anancy, pour renseigner et orienter les personnes à la recherche d'informations sur les troubles psychiques, l'accompagnement et le rétablissement.

L'équipe de PositiveMinders sera présente pour répondre à vos questions et vous fournir de la documentation.

Durée: 1h15

Lieu: Centre commercial Courier - 35 rue Carnot à Anancy

Inscriptions: maison.schizinfo.com

20^e JOURNÉES DE LA SCHIZOPHRÉNIE

20 ANS

Mardi 21 mars 2023 - Présentiel

Lieu: Le Petit Chemin - 25, Boulevard des Archers - Nivelles

Nivelles

14h30 à 16h30 - Ouvert à tous

Rencontre avec l'auteur Eva Kavian, "L'engravement"

Accès gratuit

Au centre de ce livre, il y a une allée sur laquelle vont et viennent les familles qui rendent visite à des patient(e)s dans un hôpital psychiatrique. Au bout de cette allée, se trouvent d'autres patient(e)s, des jeunes qui décompensent, égarés par le bruit du monde.

17h00 à 20h00 - Réservé aux familles

Pièces limitées et inscription obligatoire

Atelier d'écriture animé par Eva Kavian

Participation de 20€/pers.

Un de vos proches souffre d'une maladie mentale. Qu'un asti-il de votre peine à vous? De votre vie chamboulée? Il ne s'agit pas d'un atelier thérapeutique, mais d'une occasion de tenter de mettre en mots, de rendre visible, de partager, par l'écriture. De rendre compte de cette douleur singulière qui isole, transforme, barricade. Cet atelier est accessible aux personnes qui n'ont pas l'expérience des ateliers. Des propositions seront faites pour dynamiser l'écriture tout au long de la séance.

Renseignements et inscription : 0455/11.55.55 (Stéphanie Lemestre - Association Profamille)

20^e JOURNÉES DE LA SCHIZOPHRÉNIE

20 ANS

Mercredi 22 mars 2023

Liège

de 18h00 à 20h00 - Présentiel

Lieu: Evêché de Liège - Salle Mosane Rue des Prémontrés, 40 - Liège

Conférence

en collaboration avec le vicariat de la santé de Liège

"Frères et sœurs : acteurs du rétablissement de leur proche atteint d'un trouble psychique"

Quelles sont les ressources à votre disposition ?

Cette conférence a pour objectif de vous présenter les différentes ressources qui existent pour vous aider dans l'accompagnement de votre frère/soeur atteint d'un trouble psychique.

Inscription : 0455/11.55.55 (Stéphanie Lemestre - Association Profamille)

20^e JOURNÉES DE LA SCHIZOPHRÉNIE

22 mars 2023, 13h30

MOI, LA STIGMATISATION ET LES AUTRES

Tout public avec la participation de: Margot Tschanz, éducatrice à EPSM Le Rétillon Erna Mourinho, responsable de l'équipe psycho-sociale EPS La Cité des Inventions. Cité des Inventions en santé mentale à la Pps Tania Zambrano O. Pair Praticienne en santé mentale à la Pps Pension psycho sociale

Que l'on soit concerné par la maladie, que l'on soit « l'autre » ou encore un professionnel de la santé mentale, tous sommes concernés par la stigmatisation, subie ou pas, cela amène à faire cohabiter différentes réalités où l'individu avec ses ressources se noie, parfois.

Lors de cette rencontre, nous partagerons nos regards croisés de professionnelles et personnes concernées, que ce soit par le biais de témoignages ou par le questionnement quant à la réalité professionnelle et humaine que l'on vit dans nos lieux de travail. L'objectif est de donner des pistes de réflexions et non pas des solutions. La rencontre va être suivie d'un apéritif organisé par les résidents de La Cité des Inventions.

Durée: 1h

Lieu: La cité des inventions Chemin du Parc 2 1024 Ecuilens

Inscriptions: maison.schizinfo.com

20^e JOURNÉES DE LA SCHIZOPHRÉNIE

JOURNÉES DES SCHIZOPHRÉNIES 18 AU 25 MARS 2023

En ouverture : **Jeudi 16 mars de 08h00 à 13h30**

Stand, marché de Martigny

Questions réponses avec proches et professionnels

Mercredi 22 mars à 18h00

Film "Le soleil de trop près" Cinéma le Capitole Sion

Billets offerts dès le 8 mars sur cinesion.ch

Questions réponses après la projection

Jeudi 23 mars à 19h00

Conférence du Dr.Chanachev "Schizophrénie et rétablissement"

Salle N-D des Champs à Martigny

20^e JOURNÉES DE LA SCHIZOPHRÉNIE

24 mars 2023, 18h00

ENTRAÎNEMENT DE RUGBY - MIXAR

Tout public avec la participation des usagers de l'institut psychiatrique du Beau Vallon de proches.

Entraînement de rugby - événement en présentiel - Avec la participation de toute personne qui souhaite découvrir le rugby plaisir notamment des personnes atteintes de schizophrénie qui viennent de l'institut psychiatrique du Beau Vallon, des parents ou proches de joueurs de notre club, des jeunes du quartier, des anciens joueurs...

Des coaches formés au coaching sportif qui ont suivi une formation spécifique handisport encadreront cet entraînement.

Voir vidéo promotionnelle <https://www.youtube.com/watch?v=14z5RfmVtYc>

Durée: 1h30

Lieu: Royal Rugby Namur - chemin du Massuage

Inscriptions: maison.schizinfo.com

20^e JOURNÉES DE LA SCHIZOPHRÉNIE

Facettes

Le programme de mars

8 MARS Lab Facettes Rencontre avec Seynabou Sonko "Djinn"	10 MARS Lab Facettes Rencontre avec Treize "Charge"	15 MARS Journée de la santé mentale positive
16 MARS Lancement de la campagne SchizArmonie Positive Minders	19 MARS Facettes x Perception(s) : Mi-ombre mi-lumière!	27 MARS Lab Facettes Visite de l'expo Simul'Art Galerie Le fil Rouge

EN SAVOIR +

Journée de la santé mentale positive

15 mars 2023

EN SAVOIR +

Les partenaires événementiels des JdS 2023

