

MAISON VIRTUELLE DE LA PSYCHIATRIE

IL EST OÙ LE PROGRAMME
DES JDS (ETTE ANNÉE ?

TU TOMBES BIEN,
(C'EST JUSTE ICI !!

19 - 26
MARS 2022

QUELLES DATES ?

édition
2022

+ DE 50 ÉVÉNEMENTS

+ DE 10 000 PARTICIPANTS

CAMPAGNE SCHIZODYSSEY.COM

CAMPAGNE MÉDIATIQUE



DÉCOUVREZ MILLE ET UNE HISTOIRES

Programme : schizinfo.com Campagne : schizOdyssey.com

La campagne digitale schizOdyssey



C'est en prenant la parole tous ensemble proches, amis, personnes concernées, soignants, profs, etc. que nous contribuons à briser tabous et clichés ! 🗣️

Alors, prêt(e) à rejoindre le mouvement ?
Pour avoir une belle #PsyStory :

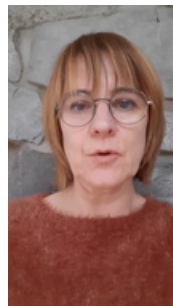
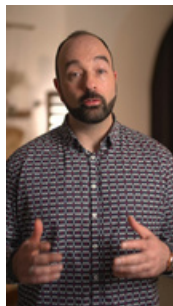
- ✧ Choisissez un moment fort en émotion en relation avec un trouble psy
- ✧ Construisez votre récit qui doit durer moins de 1 minute
- ✧ Entraînez-vous quelques fois pour diffuser la meilleure prise
- ✧ Ne lisez pas votre texte
- ✧ Témoignez debout, face caméra, avec votre smartphone posé sur un support fixe



#psystory #santementale #schizophrenie #bipolaire
#témoignage #psystoryofficial



PARTICIPER



Se former au rétablissement



Durée:
5 semaines

Lancement:
28 mars 2022

Investissement:
3 heures / semaine

Un MOOC, c'est une salle de classe en ligne ouverte à toutes et à tous. Ce cours gratuit est une formation de 5 semaines qui aborde, le rétablissement, les mythes et réalités en santé mentale, les préjugés et la stigmatisation et se termine sur l'empowerment et le partenariat.

S'INSCRIRE

PSY'2022: Agir tôt, c'est soigner mieux



La WebTV PSY'2022 propose une plongée au cœur de la prévention, l'intervention précoce et le rétablissement des jeunes. 1h par jour durant 5 jours .

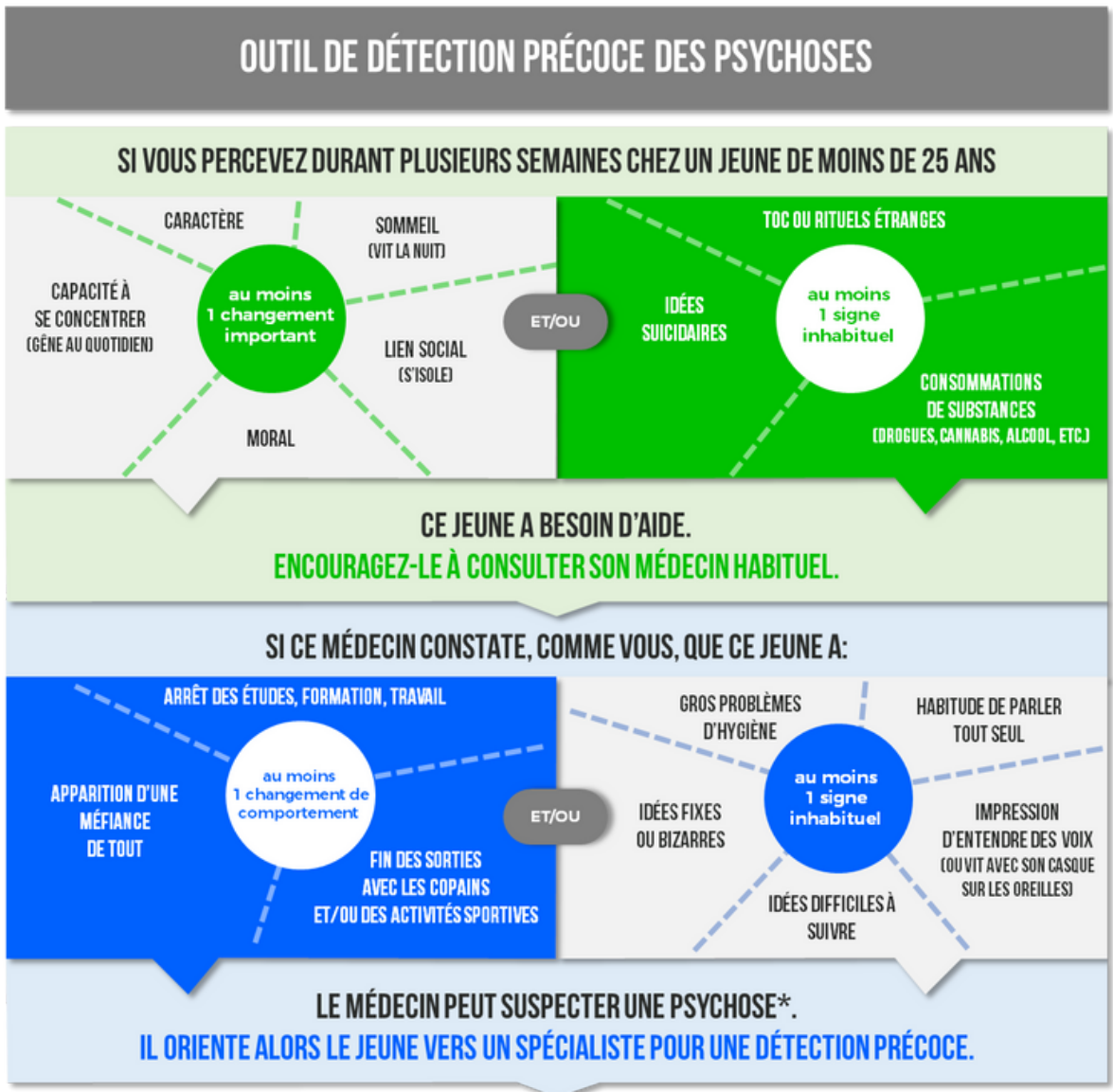
Dates:
18-19h du 16 au 20 mai 2022 (heure de Paris)

S'INSCRIRE

DÉCOUVREZ MILLE ET UNE HISTOIRES

Programme : schizinfo.com Campagne : schizOdyssey.com

Agir tôt, c'est soigner mieux



L'INTERVENTION PRÉCOCE CHANGE TOUT

85%

des psychoses débutent avant l'âge de 25 ans

60%

des jeunes souffrant de psychose se rétablissent socialement en 2 ans grâce à une intervention précoce.**

15%

des jeunes présentant une psychose se réinsèrent socialement dans les 2 ans en suivant un parcours classique.**

* Le site santepsyjeunes.fr peut aider au repérage avant d'orienter vers un centre spécialisé
** Étude de David Fowler, IEPA 2021

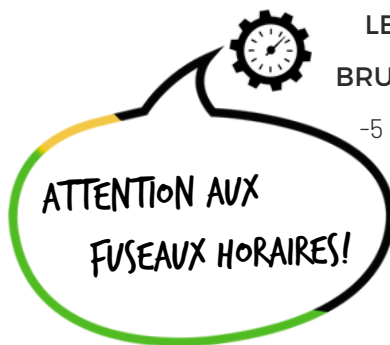
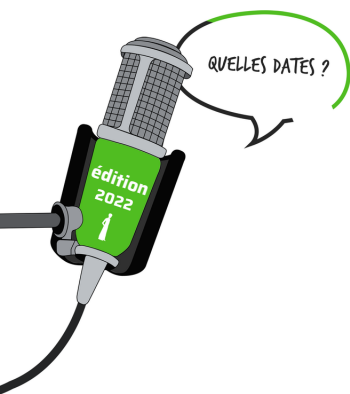
EN SAVOIR +

Les troubles psychiatriques majeurs, comme la schizophrénie, éclatent rarement du jour au lendemain. Avant la première crise, les signes sont souvent confondus, même par les médecins, avec les manifestations de l'adolescence. L'objectif est de clarifier les signes qui doivent inciter à une détection précoce. Dès cette étape, il y a déjà des choses à faire.

L'intervention précoce a pour objectif de maintenir les liens sociaux, de réduire les troubles cognitifs et d'apprendre à gérer les retombées de la maladie grâce à un suivi personnalisé, assuré par un case-manager (infirmier, éducateur, assistant social, etc.) qui accompagne le jeune dans son milieu. Il s'agit aussi d'informer le patient au maximum sur ce qu'il est en train de vivre et d'intervenir auprès des familles, des amis et de l'entourage habituel.

DÉCOUVREZ MILLE ET UNE HISTOIRES

Programme : schizinfo.com Campagne : schizOdyssey.com



LES HORAIRES INDIQUÉS SONT
CEUX DE ALGÈR, BERNE,
BRUXELLES, CASABLANCA, PARIS

-5 HEURES À MONTRÉAL, NEW YORK
-1 HEURE À LOMÉ
+1 HEURE À BEYROUTH
+3 HEURES À LA RÉUNION

Tout comprendre du programme



jeudi ● **15h00**

ERGOTHÉRAPIE: QUELLE COMPLÉMENTARITÉ AU SEIN D'UNE ÉQUIPE PROFESSIONNELLE?

INTERVENANTS

L'équipe de Réhab du Nouvel Hôpital de Navarre et les élèves de l'IFE La Musse.

LIEU

Nouvel Hôpital de Navarre - Evreux (FR)

S'INSCRIRE

● **20h00**

SOIRÉE MUSICALE, TÉMOIGNAGES ET ÉCHANGES

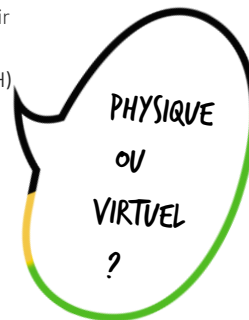
INTERVENANTS

Mize,
Joël Nendaz,
Équipe de Synapsespoir

LIEU

Café du Nord - Sion (CH)

S'INSCRIRE



**LES TYPES
D'ÉVÉNEMENTS**

- formation / atelier
- cinéma / théâtre

- conférence
- débat / table ronde

- concert
- stand

DÉCOUVREZ MILLE ET UNE HISTOIRES

Programme : schizinfo.com Campagne : schizOdyssey.com



LES HORAIRES INDIQUÉS SONT
CEUX DE ALGER, BERNE,
BRUXELLES, CASABLANCA, PARIS

-5 HEURES À MONTRÉAL, NEW YORK
-1 HEURE À LOMÉ
+1 HEURE À BEYROUTH
+3 HEURES À LA RÉUNION



vendredi ● 15h00

**TABLE RONDE:
ENSEMBLE ON ABOIE EN
SILENCE**

INTERVENANT

Gringe

LIEU

Lycée Senghor - Evreux (FR)

S'INSCRIRE



● 15h00

**TABLE RONDE:
LA CRÉATIVITÉ CHEZ LA
PERSONNE SOUFFRANT
DE LA SCHIZOPHRÉNIE**

INTERVENANT

Hikmat Wydad, psychiatre; Imane
Rouhli, psychiatre; Hassan Hargoune,
acteur sociale; Kensoussi, écrivain;
Hanna Benounna

LIEU

Hôpital Ibn Nafis - Marrakech (MA)

S'INSCRIRE

● 18h00

**TABLE RONDE:
ENSEMBLE ON ABOIE EN
SILENCE**

INTERVENANT

Gringe

LIEU

Médiathèque - Evreux (FR)

S'INSCRIRE

samedi ● 16h15

**À LA DÉCOUVERTE DU
PROGRAMME ESCAPE**

INTERVENANT

Mathieu Cerbai, président de Raptor
Neuropsychie
Emma Garcia, étudiante en Master 2

LIEU

En ligne

S'INSCRIRE



● 18h00

**OPEN DIALOGUE: ESPOIR
DE RÉTABLISSEMENT
DURABLE**

INTERVENANTS

Maeva Musso, coordinatrice de l'asso.
U_P et Carlos Leon, formateur Open
Dialogue Formation

LIEU

En ligne

S'INSCRIRE

● 19h15

**CONCERT -
RENCONTRE D'ARTISTES**

INTERVENANTS

Elise Mélinand, chanteuse,
Florent Babilote, slammeur

LIEU

En ligne

S'INSCRIRE

samedi ● 20h30

**CINÉ-DÉBAT -
LA FORÊT DE MON PÈRE
(séance payante)**

INTERVENANTS

Véro Cratzborn, réalisatrice
Jérémy Callot, Culture Lab

LIEU

En ligne (réservé à la Suisse)

S'INSCRIRE



● 20h30

**PIÈCE DE THÉÂTRE -
LES HOMMES PRÉFÈRENT
MENTIR
(séance payante)**

INTERVENANTS

Troupe théâtrale de Scionzier
Kiwanis Evian-Chablais

LIEU

Palais des festivités - Evian (FR)

S'INSCRIRE

● formation / atelier

● cinéma / théâtre

● conférence

● débat / table ronde

● concert

● stand

DÉCOUVREZ MILLE ET UNE HISTOIRES

Programme : schizinfo.com Campagne : schizOdyssey.com



LES HORAIRES INDICQUÉS SONT
CEUX DE ALGÈR, BERNE,
BRUXELLES, CASABLANCA, PARIS

-5 HEURES À MONTRÉAL, NEW YORK
-1 HEURE À LOMÉ
+1 HEURE À BEYROUTH
+3 HEURES À LA RÉUNION

QUELLES DATES ?

dimanche

20h30

**CINÉ-DÉBAT -
LES ÂMES SOEURS**

INTERVENANT

Marion Filloque, réalisatrice

LIEU

En ligne

S'INSCRIRE

lundi

16h15

**HOUSING FIRST -
LE RÉTABLISSEMENT À
PARTIR DU LOGEMENT**

INTERVENANTS

Cédric Perriard, resp. du programme
Arnaud Abt, éducateur social à la
Fondation du Levant

LIEU

En ligne

S'INSCRIRE

18h00

**LA RÉHABILITATION
EN PRATIQUE**

INTERVENANT

Nicolas Rainteau, psychiatre, CHU de
Montpellier

LIEU

En ligne

S'INSCRIRE

18h30

**POURQUOI FAIRE
L'HISTOIRE DE LA
SCHIZOPHRÉNIE?**

INTERVENANT

Jean Pierre Fréling, cadre de santé,
CH de la Chartreuse

LIEU

En ligne

S'INSCRIRE

lundi

19h15

**PARENTALITÉ ET
SCHIZOPHRÉNIE**

INTERVENANTS

Julien Dubreucq, psychiatre, CHU de
Saint-Etienne

LIEU

En ligne

S'INSCRIRE

19h30

**LA FRATERIE FACE À LA
SCHIZOPHRÉNIE**

INTERVENANTS

Léa Plessis, maîtresse de conférence,
Univ. de Paris

LIEU

Collège Stockmar, Porrentruy (CH)

S'INSCRIRE

20h30

**PATIENTS ET PROCHES:
DES «COACHS» DU
MIEUX-ÊTRE**

INTERVENANTS

Florent Babillote, Fabienne Blain,
Laurent Lefebvre, Anne Leroy, Diane
Riendeau. Débat animé par Eva Mazur.

LIEU

En ligne

S'INSCRIRE

formation / atelier

cinéma / théâtre

conférence

débat / table ronde

concert

stand

DÉCOUVREZ MILLE ET UNE HISTOIRES

Programme : schizinfo.com Campagne : schizOdyssey.com



LES HORAIRES INDIQUÉS SONT
CEUX DE ALGER, BERNE,
BRUXELLES, CASABLANCA, PARIS

-5 HEURES À MONTRÉAL, NEW YORK
-1 HEURE À LOMÉ
+1 HEURE À BEYROUTH
+3 HEURES À LA RÉUNION



mardi ● **14h30**

RÉHABILITATION PAR LE TRAVAIL POUR LES PATIENTS SOUS PLACEMENT JUDICIAIRE

INTERVENANTE

Sandrine Bem, directrice de ATP asbl

LIEU

En ligne

S'INSCRIRE

● **16h15**

PROFAMILLE EN LIVE - TECHNIQUES DE COMMUNICATION

INTERVENANTS

Stéphanie Lemestré, coordinatrice internationale et resp. Profamille Belgique

LIEU

En ligne

S'INSCRIRE

● **18h00**

LA MAISON PERCHÉE, QU'EST-CE QU'ON Y FAIT?

INTERVENANTS

Caroline Matte, co-fondatrice; Rémi Uzzan, bénévole; Hana Levy Soussan, responsable des pairs aidants; Maximilien Durant, pair aidant

LIEU

En ligne

S'INSCRIRE

mardi ● **19h15**

COMMENT LA PAIRE AIDANCE M'A AIDÉ À CHEMINER VERS MON RÉTABLISSEMENT?

INTERVENANTS

Marie-Ève Laroche, pair aidante, Société québécoise de schizophrénie

LIEU

En ligne

S'INSCRIRE

● **20h30**

POURQUOI LE TÉMOIGNAGE EST-IL AUSSI ESSENTIEL?

INTERVENANT

Philippe Nuss, psychiatre, Hôpital Saint-Antoine

LIEU

En ligne

S'INSCRIRE

mercredi ● **11h00**

JOB DATING EN HAUTE-SAVOIE

INTERVENANTS

EPSM 74, Espoir 74, Messidor, CH Annecy-Genevois

LIEU

En ligne

S'INSCRIRE

● **14h30**

LA CODÉPENDANCE: ENTRE PROXIMITÉ ET FUSION

INTERVENANTES

Gabrielle Brind'Amour, L'Accolade Santé mentale et Manon Dion, Réseau Avant-de-craquer

LIEU

En ligne

S'INSCRIRE

● **16h15**

LE RÉTABLISSEMENT EST AUSSI UNE AFFAIRE DE PROCHES...

INTERVENANTE

Anne Leroy, proche aidante, enseignante en santé mentale, PositiveMinders

LIEU

En ligne

S'INSCRIRE

● formation / atelier

● cinéma / théâtre

● conférence

● débat / table ronde

● concert

● stand

DÉCOUVREZ MILLE ET UNE HISTOIRES

Programme : schizinfo.com Campagne : schizOdyssey.com



LES HORAIRES INDICQUÉS SONT
CEUX DE ALGÈR, BERNE,
BRUXELLES, CASABLANCA, PARIS

-5 HEURES À MONTRÉAL, NEW YORK
-1 HEURE À LOMÉ
+1 HEURE À BEYROUTH
+3 HEURES À LA RÉUNION



QUELLES DATES ?

mercredi ● **18h00**

**SCHIZOPHRÉNIE OU
SCHIZOPHRÉNIES ?**

INTERVENANT

Boris Chaumette, psychiatre et
chercheur au GHU de Paris et à
l'INSERM

LIEU

En ligne

S'INSCRIRE

● **19h15**

**COMMENT PROFAMILLE A
CONTRINUÉ À MON
RÉTABLISSEMENT?**

INTERVENANTS

Jonathan Dhaussy, Geneviève D'Hoop,
Stéphanie Lemestré, Nicolas Rainteau

LIEU

En ligne

S'INSCRIRE

● **19h30**

**MALADIES PSYCHIQUES,
DANGER D'EXCLUSION**

INTERVENANTE

Martina Alves, infirmière spécialiste
clinique en psychiatrie

LIEU

Notre-Dame des Champs, Martigny (CH)

S'INSCRIRE



mercredi ● **20h30**

**LES HABILITÉS SOCIALES,
ÇA S'ENTRAÎNE?**

INTERVENANT

Jérôme Favrod, professeur en soins
infirmiers, Ecole de la Source

LIEU

En ligne

S'INSCRIRE



jeudi ● **11h00**

**DÉCOUVRIR LA PALETTE
DES ÉMOTIONS, OUTIL
D'ÉVALUATION DU VÉCU
ÉMOTIONNEL DU PATIENT**

INTERVENANTS

Jean-Yves Cournut, cadre de santé,
Aurélien Pradel, infirmier, CH Sainte-
Marie de Rodez

LIEU

En ligne

S'INSCRIRE



● **14h30**

**L'ENGAGEMENT
BÉNÉVOLE,
VECTEUR D'INCLUSION**

INTERVENANTS

Gaëlle Cuisinier, Sandra Monteiro,
Franco, Thierry, Laurane, Rosalba de
l'association Trajets

LIEU

En ligne

S'INSCRIRE

● **16h15**

**COMPRENDRE L'ORIGINE
DE LA PSYCHOSE**

INTERVENANT

Charles Bonsack, psychiatre, CHUV

LIEU

En ligne

S'INSCRIRE

● formation / atelier

● cinéma / théâtre

● conférence

● débat / table ronde

● concert

● stand

DÉCOUVREZ MILLE ET UNE HISTOIRES

Programme : schizinfo.com Campagne : schizOdyssey.com



LES HORAIRES INDIQUÉS SONT
CEUX DE ALGÈR, BERNE,
BRUXELLES, CASABLANCA, PARIS

-5 HEURES À MONTRÉAL, NEW YORK
-1 HEURE À LOMÉ
+1 HEURE À BEYROUTH
+3 HEURES À LA RÉUNION

QUELLES DATES ?

édition
2022

1

jeudi ● 18h00

CONTINUUM DE LA
MALADIE MENTALE ET
STIGMATISATION DE LA
PSYCHOSE

INTERVENANTS

Catherine Bortolon, prof. Univ.
Grenoble-Alpes, Louis Violeau,
neuropsychologue, Univ. de Bordeaux

LIEU

En ligne

S'INSCRIRE

● 19h15

LA SCHIZOPHRÉNIE,
LE «BLACK SWAN» DE
LA POP CULTURE

INTERVENANT

Jean-Victor Blanc, psychiatre, Hôpital
Saint-Antoine

LIEU

En ligne

S'INSCRIRE

● 20h00

CINÉ-PAPOTE:
SKHIZEIN

INTERVENANTS

Magali Coldefy et Cédric Verdy

LIEU

Cinéma l'Arc-en-Ciel, Ganges (FR)

S'INSCRIRE

jeudi ● 20h30

MÉTHODES
THÉRAPEUTIQUES POUR
ACCOMPAGNER LES
TROUBLES PSY

INTERVENANTS

Laurence Zitvogel, expert en microbiote
Deborah Ohana, psy-acupuncteur
Lara Histel Barontini, prof. de yoga
animation: Maxime Zitvogel

LIEU

En ligne

S'INSCRIRE

vendredi ● 8h00

STAND AU MARCHÉ

INTERVENANTES

Equipe de Synapsespoir

LIEU

Marché - Sion (CH)

S'INSCRIRE

● 11h00

RÉMÉDIATION COGNITIVE:
UN MODULE MIS AU
POINT EN NORMANDIE

INTERVENANTES

Caroline Bacon, Léa Triguel

LIEU

En ligne

S'INSCRIRE

● 14h30

SCHIZOPHRÉNIE &
ADDICTIONS:
SE RÉTABLIR

INTERVENANTS

Yasser Khazaal, addictologue, à
compléter

LIEU

En ligne

S'INSCRIRE

● formation / atelier

● cinéma / théâtre

● conférence

● débat / table ronde

● concert

● stand

DÉCOUVREZ MILLE ET UNE HISTOIRES

Programme : schizinfo.com Campagne : schizOdyssey.com



LES HORAIRES INDIQUÉS SONT
CEUX DE ALGÈRE, BERNE,
BRUXELLES, CASABLANCA, PARIS

-5 HEURES À MONTRÉAL, NEW YORK
-1 HEURE À LOMÉ
+1 HEURE À BEYROUTH
+3 HEURES À LA RÉUNION

QUELLES DATES ?

vendredi

 **16h15**

TOUT SAVOIR SUR LES
FORMATIONS DE PAIRS
AIDANTS, MSP, ETC.

INTERVENANTS

J. Callot, C. Dondé-Coquelet, O. Gross,
P. Maugiron, V. Prats, C. Suter-Sturm

LIEU

En ligne

S'INSCRIRE

 **18h00**

STAND VIRTUEL EN LIVE -
NOUS SOMMES LÀ POUR
VOUS AIDER!

INTERVENANTS

Proches, pairs aidants et
professionnels

LIEU

En ligne

S'INSCRIRE

 **20h30**

TOUT COMPRENDRE DE
L'ACTION DES
MÉDICAMENTS POUR LES
TROUBLES PSY

INTERVENANT

Vincent Bonnarel, psychiatre, CHUV

LIEU

En ligne

S'INSCRIRE

samedi

 **11h00**

PARTENARIAT EN SANTÉ
AU GHU PARIS
PSYCHIATRIE ET
NEUROSCIENCES

INTERVENANTS

Emmanuelle Jouet, psychiatre
Iannis Mc Cluskey, pair praticien

LIEU

En ligne

S'INSCRIRE

 **16h15**

SCHIZO-BIS ET
CANNA-PHRÉNIE,
LE COUPLE INFERNAL

INTERVENANT

Eugène Bajyana-Songa, psychiatre,
EPSMR de Saint-Denis de la Réunion

LIEU

En ligne

S'INSCRIRE

 **18h00**

CONCERT VIRTUEL
DE CLÔTURE

INTERVENANTS

Les squatteurs du blues

LIEU

En ligne

S'INSCRIRE

samedi

 **20h30**

OH HAPPY DAYS! -
CONCERT EN FAVEUR DES
JDS 2022
(séance payante)

INTERVENANTS

Chœur Couleur Gospel

LIEU

Église - Evian-les-bains (FR)

S'INSCRIRE

DÉCOUVREZ MILLE ET UNE HISTOIRES

Programme : schizinfo.com Campagne : schizOdyssey.com

15e JIPE JAAD

**INTERVENTION
PRÉCOCE :
ARTICULATIONS,
ACTEURS ET MODÈLES**

22 MARS 2022

GHU PARIS PSYCHIATRIE ET
NEUROSCIENCES
1, RUE CABANIS
75014 PARIS

GRAND AMPHITHÉÂTRE



S'INSCRIRE

Formations UNAFAM

► **Journée Mieux accompagner un proche souffrant de schizophrénie**

05/03/2022 : Bourgoin-Jallieu (38)
12/03/2022 : Lyon (69)
26/03/2022 : Montpellier (34)

► **Mieux communiquer avec son proche bipolaire**

2 et 3 avril 2022 : Bois-Colombes (92)
2 et 9 avril 2022 : Rennes (35)

► **Atelier d'entraide PROSPECT**

11, 12 et 19 mars 2022 : Montpellier (34)
12, 13 et 19 mars 2022 : Arras (62)
12 et 19, 20 mars 2022 : Clermont-Ferrand (63) ; Bourgoin-Jallieu (38)
13, 19, 20 mars 2022 : Elancourt (78)
18, 19, 20 mars 2022 : Rennes (35)
19, 20 et 26 mars 2022 : Palaiseau (91)
19 et 26, 27 mars 2022 : Lyon (69)
19, 20 mars et 3 avril 2022 : Toulouse (31)
1er, 2, 3 avril 2022 : Poitiers (86)
2 et 9, 10 avril 2022 : Bourg-en-Bresse (01) ; Annecy (74)
8, 9 et 16 avril 2022 : Créteil (94)

► **Journée d'information sur la dépression sévère**

18/03/2022 : St Martin d'Hères (38)

S'INSCRIRE



Sortie en salles en Suisse

- 19.03.22 - 20h30
en ligne
Partenaire: Journées de la Schizophrénie
- 22.03.22 - 18h30
Genève - Cinélux
Partenaire: Le Biceps.
- 24.03.22 - 18h15
Neuchâtel - Cinépel Apollo
Partenaire: Astrame
- 25.03.22 - 17h30
Martigny - Cinéma Casino ou Corso
Partenaire: Synapsespoir
- 26.03.22 - 18h00
Lausanne - Zinéma
Partenaires: Astrame et *l'ilot*
- 27.03.22 - 18h15
Delémont - Cinémont
Partenaires: A3 Jura et AJAAP.
- 28.03.22 - 18h15
Fribourg - CinEmotion
Partenaires: PAF, RFSM et Office Familial.
- En présence de la réalisatrice

EN SAVOIR +

DÉCOUVREZ MILLE ET UNE HISTOIRES

Programme : schizinfo.com Campagne : schizOdyssey.com

Les partenaires événementiels des JdS 2022



DÉCOUVREZ MILLE ET UNE HISTOIRES

Programme : schizinfo.com Campagne : schizOdyssey.com