



Centre de réhabilitation psychosociale audois

Le centre de réhabilitation psychosociale audois est une unité de soin de l'USSAP, situé à LIMOUX, AUDE.

Il a vu le jour en avril 2018, suite à la fermeture du centre de post cure L. CASSAN et au virage ambulatoire dont le but est de favoriser le maintien dans le milieu ordinaire des personnes ayant un handicap. C'est une unité ambulatoire départementale, intervenant sur plusieurs modalités.

Le centre de réhabilitation psychosociale est une structure innovante, dont l'approche est de favoriser le rétablissement de personnes atteintes de troubles psychiques.

Ce dispositif permet « d'aller vers » les personnes, en dehors des milieux institutionnels classiques.

Il est basé sur les demandes de la personne qui est l'acteur principal de l'accompagnement (**empowerment**).

L'objectif de la prise en charge est d'accompagner les personnes dans l'accomplissement de leur projet de vie avec une équipe pluridisciplinaire en appui.

Les soins de réhabilitation s'intéressent à l'amélioration de la vie quotidienne et à l'ensemble des obstacles rencontrés dans l'insertion socio-professionnelle au sein de la société.

Dans le département de l'Aude, les services de psychiatrie (hospitaliers et ambulatoires) ont mis en évidence la nécessité de la création d'une telle unité pour accompagner les patients vers une amélioration de leur qualité de vie et l'atteinte de leurs objectifs dans les différents domaines (social, professionnel, vie quotidienne, relations interpersonnelles, connaissance de la maladie....).

Les personnes sont amenées à prendre en compte leur pathologie et à mieux vivre avec, tout en s'appuyant sur leurs capacités, et en trouvant des solutions alternatives à leurs difficultés.

Un travail de réseau est mis en place par l'équipe et les patients pour lutter contre la stigmatisation de la maladie mentale et les personnes porteuses de ces pathologies.

Spécificités du territoire :

- Ruralité,
- Manque de transports en commun,
- Difficultés de mobilité
- Précarité : taux de pauvreté et de chômage élevés

Critères d'admission:

- Majeurs
- Résidant dans le département
- Suivis par un psychiatre
- Atteints de :
 - o Troubles psychotiques
 - o Troubles bipolaires

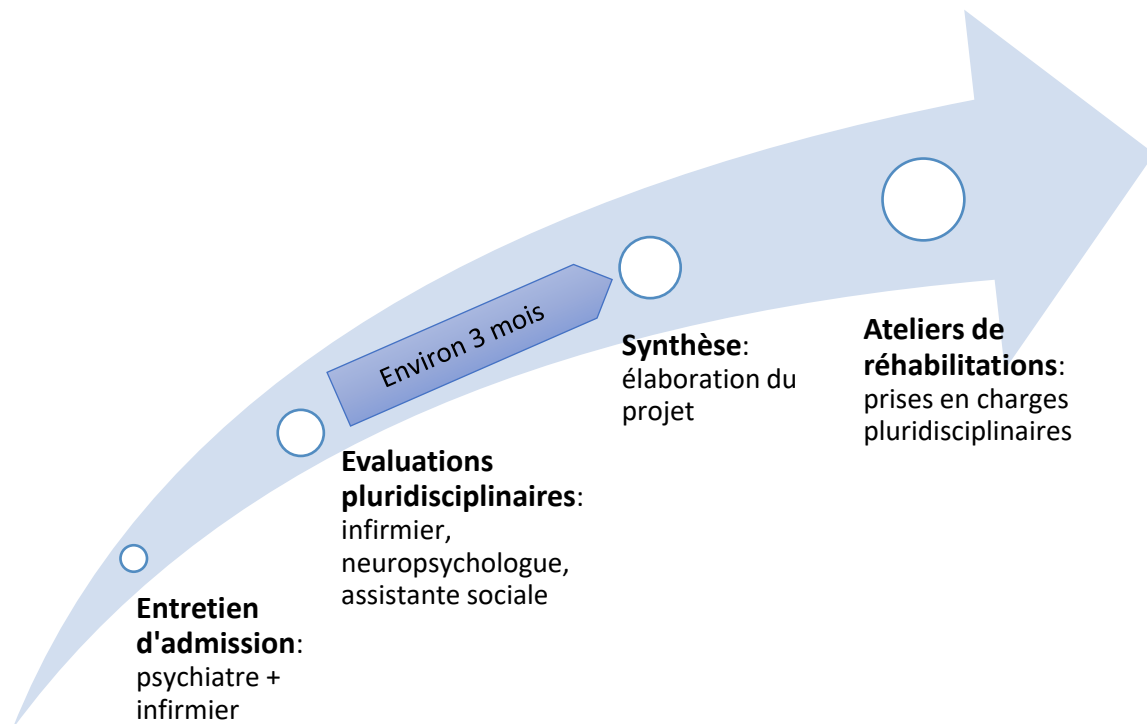
Buts :

- Développer l'autonomie des patients
- Améliorer leur qualité de vie
- Favoriser l'insertion sociale et/ou professionnelle
- **Rendre le patient acteur et décideur** de sa prise en charge et de son projet de vie = **EMPOWERMENT**

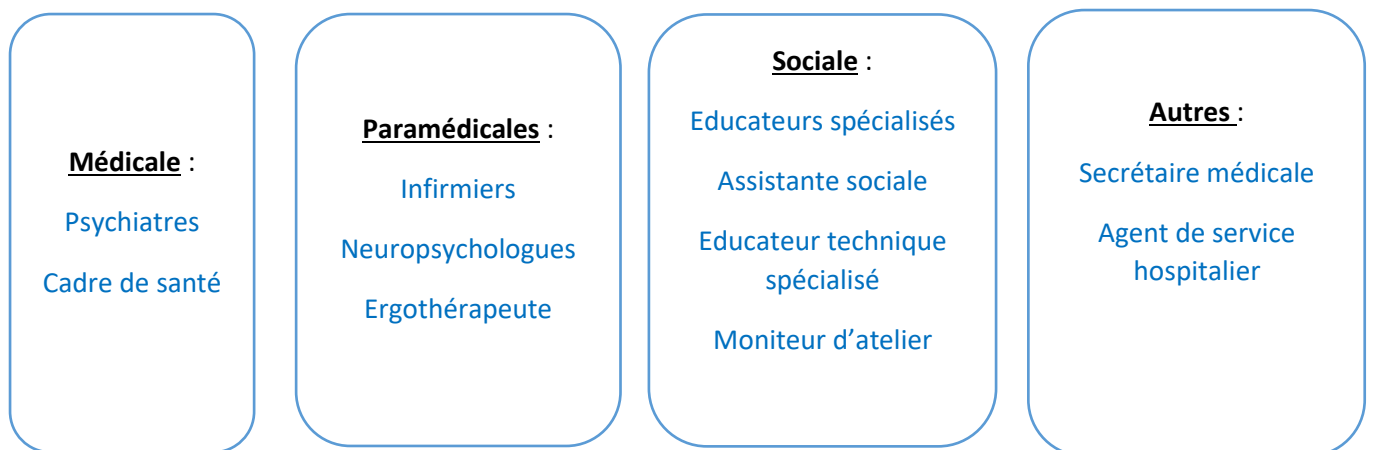
Moyens :

- Programme de soins de réhabilitation individualisé sous forme groupale et/ou individuelle, basés sur différentes techniques (remédiation cognitive, thérapies cognitivo-comportementales, éducation thérapeutique.....)
- Accompagnement dans divers domaines
- Infirmier référent (**case manager**) pour chaque patient
- Equipe pluridisciplinaire médicale et sociale

Parcours patient :

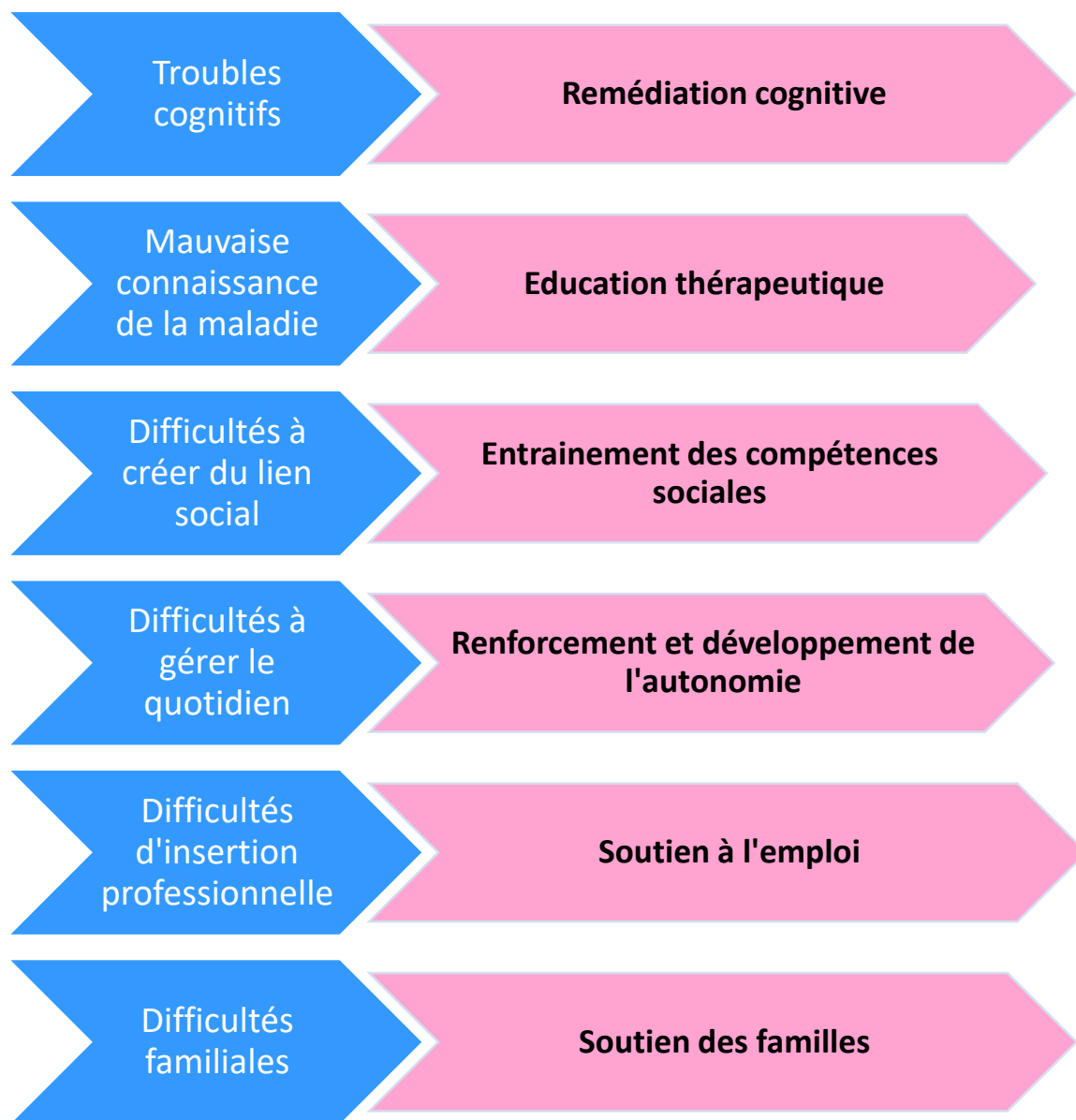


L'équipe :



La pluridisciplinarité de l'équipe permet une prise en charge variée et diversifiée au plus près de attentes du patient.

Ateliers de réhabilitations :





Remédiation cognitive

- Médiation numérique
- NEAR,...
- Jeux de sociétés



Vie quotidienne

- Santé
- ETP: éducation thérapeutique
- Temps libre
- Logement
- Code de la route
- Informatique.....



TCC: thérapie cognitivo-comportementale

- EMC: entraînement métacognitif
- PEP'S: émotions positives
- Mickaels Games
- Gestion des émotions
- Sommeil,



Approche corporelle

- Yoga
- Faire du sport
- Estime de soi



Visée inclusive

- Gazette
- Groupe CAUR: collectif audois d'usagers pour la réhabilitation
- **Rencontres famille: 3 fois/an. Elaboré et présenté par les patients aux familles**
- Parentalité
- Art thérapie
- Groupe rencontre



Compétences sociales

- Affirmation de soi
- Habiletés sociales



Education Thérapeutique

- schizophrénie
- bi polarité



Professionnels

- Maraichage
- Multi tâches

Accompagnement des familles :

- Avec l'accord des patients
- 3 réunions / an en fin d'après-midi, construites et animées par les patients,
- Thèmes déterminés suite à l'analyse de questionnaires de satisfaction
- Possibilité de suivis individuels

Nous joindre :

Massia. Route de Saint Polycarpe 11300 LIMOUX

Téléphone : 04 68 31 39 58 ou 04 68 69 70 74

Fax : 04 68 31 33 53

Mail : c2ra@ussap.fr