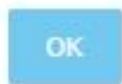


Quelques consignes techniques :

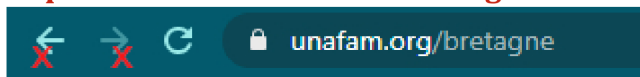
- ❖ Une fois que vous avez sélectionné votre réponse, ne pas oublier de cliquer sur le bouton "ok" puis "suivant"



- ❖ Pour revenir en arrière afin de modifier des réponses, utiliser les boutons bleus, en bas de page.



Ne pas utiliser les flèches du navigateur.



Sinon risque de perdre du contenu.

- ❖ En cas d'oubli, le message suivant apparaît :



Sélectionner votre réponse, puis retourner en bas de page pour cliquer sur suivant.

- ❖ Lorsque le choix de réponses se présente sous forme de menu déroulant :

Sélectionner une proposition parmi celles affichées dans le menu déroulant.



Cliquer sur les deux flèches, puis sélectionner votre réponse parmi celles proposées.

Sélectionner une proposition parmi celles affichées dans le menu déroulant.



- ❖ Pour valider votre questionnaire ne pas oublier de cliquer sur " terminé"



En cas de difficulté(s) d'ordre technique, nous restons à votre disposition.