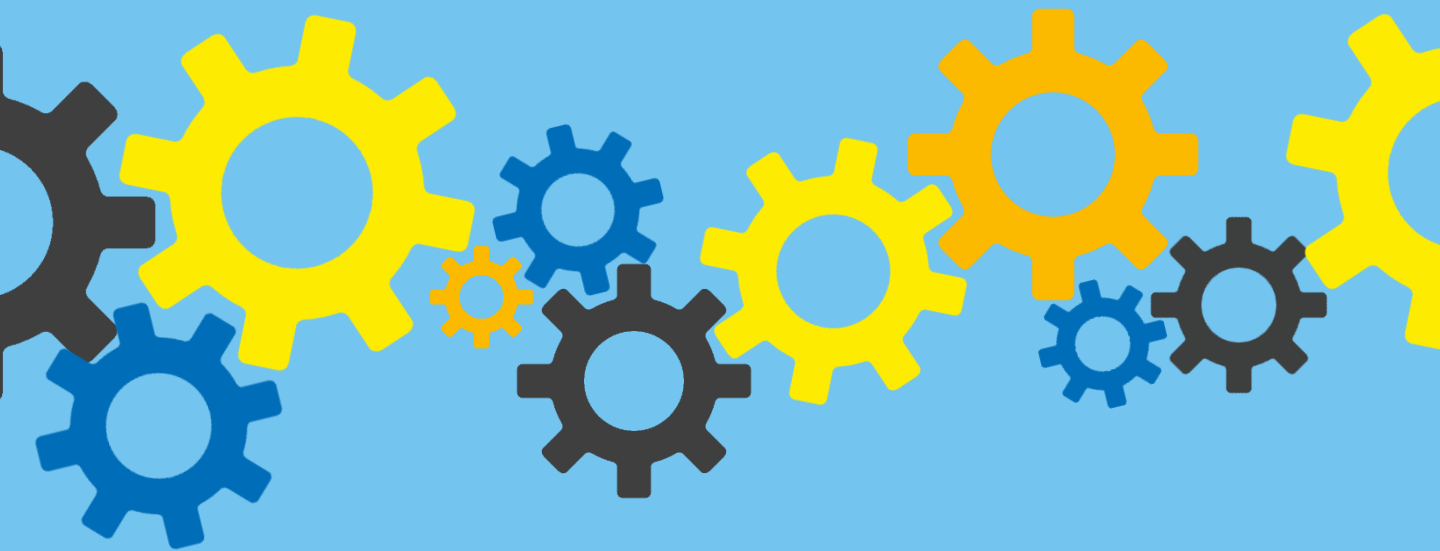




UNION NATIONALE DE FAMILLES ET AMIS DE PERSONNES  
MALADES ET/OU HANDICAPÉES PSYCHIQUES



# Catalogue des formations pour les professionnels 2021



L'Unafam est une association reconnue d'utilité publique, qui **accueille, soutient, forme, informe et accompagne l'entourage de personnes vivant avec des troubles psychiques, quel que soit leur âge.**

Depuis sa création en 1963, l'Unafam concentre son action au profit des proches de personnes souffrant de schizophrénies, de troubles bipolaires, de dépressions sévères et résistantes et de troubles anxieux et phobiques.

L'Unafam défend également les intérêts communs des familles et des malades à travers de nombreux mandats de représentations et en portant ses demandes au plus haut niveau dans les instances gouvernementales.

L'association dont le siège est à Paris, **est présente sur l'ensemble du territoire français** grâce à 100 délégations départementales, 13 délégations régionales et 300 sites de proximité.

Elle compte aujourd'hui **14 000 familles adhérentes**, 2000 bénévoles, 35 salariés (ETP) et 10,5 professionnels (ETP) mis à disposition par les ARS.

Fort de son expertise en matière de connaissance des troubles et du handicap psychiques, **l'Unafam propose de la formation continue, sur mesure, à destination des professionnels** (structures médico-sociales, collectivités, associations, entreprises, acteurs institutionnels, etc...). **Ces formations visent à mieux prendre en compte les spécificités des personnes vivant avec des troubles psychiques** pour adopter un **comportement adapté** dans sa pratique d'aide et d'accompagnement.

L'organisme de formation de l'Unafam existe depuis 2010. Il est référencé Datadock et est entré dans la démarche de certification Qualiopi.

## Des formations pas comme les autres

Nos formations sont dispensées par **un tandem d'intervenants spécialistes du handicap psychique (psychologues, infirmiers de secteur psychiatrique...)** et de **bénévoles de l'association**, directement **touchés par la maladie psychique d'un proche**. Une approche complémentaire de la maladie et du handicap qui **fait la force, la singularité et le supplément d'âme des formations de l'Unafam**.

Ces actions abordent la maladie psychique d'un point de vue pragmatique et apportent des pistes d'action pour adapter son comportement auprès des personnes malades psychiques (analyse de situations professionnelles, conseils, témoignages).

Le savoir expérientiel de nos bénévoles est essentiel car leur expérience personnelle ainsi que celle acquise au sein de l'association leur permet d'avoir un point de vue unique sur les troubles et le handicap psychiques. Ils témoignent de leur « vécu » auprès de leur proche malade, afin d'éclairer les professionnels sur les difficultés des malades psychiques, les manifestations de la maladie, le comportement à privilégier... Cela permet de développer les capacités d'adaptation des équipes face à ces personnes, de faciliter le dialogue et de conforter les professionnels dans leur action.

## Les modalités d'intervention

**Nous intervenons essentiellement en intra-établissement et dans toute la France.**

Dans le cadre d'une analyse et d'une formalisation de vos besoins, **nous nous engageons à adapter notre offre de formation à vos objectifs et à vos contraintes**. Ensemble, nous préciserons le contenu de la formation ainsi que les modalités d'organisation.

**N'hésitez pas à nous contacter !**



[formation@unafam.org](mailto:formation@unafam.org)



01 53 06 36 47

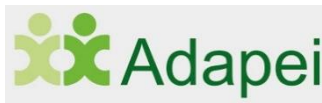
# En 2019, l'Unafam, c'est :

**800** professionnels formés


**155** jours de formation

**100%** des stagiaires globalement satisfaits ou très satisfaits

Ils nous ont fait **confiance**



# Nos thématiques de formation

Accueil des personnes en situation de handicap psychique.....	page 5
Accompagnement des personnes en situation de handicap psychique.....	page 6
Accompagnement à domicile des personnes en situation de handicap psychique.....	page 7
Maintien dans le logement des personnes en situation de handicap psychique.....	page 8
Insertion et maintien dans l'emploi des personnes en situation en handicap psychique.....	page 9
Troubles psychiques et précarité.....	page 10
 Premiers Secours en Santé Mentale – PSSM.....	page 11
Contacts.....	page 12



Nous mettons tout en œuvre pour faciliter l'accessibilité de nos formations aux personnes en situation de handicap. Pour cela, il suffit de nous faire connaître cette situation afin que nous puissions anticiper les aménagements nécessaires.

Cette formation a pour objectifs opérationnels d'améliorer les capacités d'adaptation de vos équipes face aux personnes en situation de handicap psychique, et de faciliter le dialogue avec ces personnes dans une perspective d'amélioration de la qualité de l'accueil.

## Objectifs pédagogiques

- ▶ Identifier les manifestations des maladies psychiques à travers les comportements
- ▶ Reconnaître les sources de difficultés liées au handicap psychique
- ▶ Adopter les bonnes attitudes pour faire face aux situations difficiles
- ▶ Concevoir un plan d'action pour mieux adapter son mode relationnel

## Programme

### Jour 1

#### ▶ Approche des maladies et du handicap psychique

- Les troubles psychiques : mythes et réalités
- Les pathologies : symptômes et troubles cognitifs associés
- Les retentissements du handicap psychique (quotidien, relations, activités)

### Jour 2

#### ▶ L'accueil des personnes en situation de handicap psychique

- L'écoute et le positionnement du professionnel
- Analyse de situations professionnelles vécues pour mieux repérer les difficultés liées au handicap psychique
- Pistes pour adopter un comportement adapté
- Formulation d'un plan d'action pour mieux adapter son mode relationnel

### Jour 3 (recommandé quelques semaines / mois après)

#### ▶ Retour d'expérience des participants

À partir du plan d'action individuel formalisé :

- Analyse de situations professionnelles : Comportement adopté, difficultés rencontrées, évolutions constatées
- Repérage par les participants de leurs points forts et axes d'amélioration et réajustements

## Modalités pédagogiques

- ▶ Apports théoriques, témoignages, vidéos, échanges
- ▶ Analyse des pratiques professionnelles, favorisant la prise de recul et l'intégration des connaissances et co-construction de solutions opérationnelles avec les intervenants

## Modalités d'évaluation

La validation des acquis se fait tout au long de la formation avec des analyses de situations professionnelles, des études de cas et un quiz d'autoévaluation en début et fin de formation.



## Public

Professionnels chargé de l'accueil et de l'orientation du public dans les établissements recevant du public (entreprises, collectivités territoriales, administrations, organismes sociaux...)



## Pré-requis

Cette formation ne nécessite pas de pré-requis.



## Durée

2 jours  
+ 1 journée « retour d'expérience » (recommandée)




## Lieu et date

Dans vos locaux  
Dates définies d'un commun accord



## Intervenants

Un formateur professionnel spécialisé dans le champ du handicap psychique (psychologue, cadre de santé...) et un bénévole de l'Unafam concerné par la maladie d'un proche.

Le  Nous faisons appel à des formateurs locaux ayant une bonne connaissance des ressources du territoire.



## Tarif groupe

1200 € net / jour  
12 personnes maximum  
Devis détaillé sur demande



## Nous contacter

[formation@unafam.org](mailto:formation@unafam.org)  
01 53 06 36 47

Cette formation a pour objectifs opérationnels d'améliorer les capacités d'adaptation de vos équipes face aux personnes en situation de handicap psychique, et de faciliter l'aide et l'accompagnement qui leur sont apportés.

## Objectifs pédagogiques

- ▶ Identifier les manifestations des maladies psychiques à travers les comportements
- ▶ Reconnaître les sources de difficultés liées au handicap psychique
- ▶ Adopter les bonnes attitudes pour faire face aux situations difficiles
- ▶ Concevoir un plan d'action pour mieux adapter son mode relationnel

## Programme

### Jour 1

#### ▶ Approche des maladies et du handicap psychique

- Les troubles psychiques : mythes et réalités
- Les pathologies : symptômes et troubles cognitifs associés
- Les modalités de soin (les traitements médicamenteux et les soins complémentaires)
- Les retentissements du handicap psychique (quotidien, relations, activités)

### Jour 2

#### ▶ L'accompagnement des personnes en situation de handicap psychique

- L'écoute et le positionnement du professionnel dans la relation d'aide
- Analyse de situations professionnelles vécues pour mieux repérer les difficultés liées au handicap psychique
- Comment adopter un comportement adapté ?
- Formulation d'un plan d'action pour mieux adapter son mode relationnel

### Jour 3 (recommandé quelques semaines / mois après)

#### ▶ Retour d'expérience des participants

À partir du plan d'action individuel formalisé :

- Analyse de situations professionnelles : Comportement adopté, difficultés rencontrées, évolutions constatées
- Repérage par les participants de leurs points forts et axes d'amélioration et réajustements.

## Modalités pédagogiques

- ▶ Apports théoriques, témoignages, vidéos, échanges
- ▶ Analyse des pratiques professionnelles favorisant la prise de recul et l'intégration des connaissances et co-construction de solutions opérationnelles avec les intervenants

## Modalités d'évaluation

La validation des acquis se fait tout au long de la formation avec des analyses de situations professionnelles, des études de cas et un quiz d'autoévaluation en début et fin de formation.



### Public

Professionnels chargés de l'accompagnement de personnes en situation de handicap psychique dans les structures médico-sociales, les collectivités territoriales, les entreprises...



### Pré-requis

Cette formation ne nécessite pas de pré-requis.



### Durée

2 jours  
+ 1 journée « retour d'expérience » (recommandée)




### Lieu et date

Dans vos locaux  
Dates définies d'un commun accord



### Intervenants

Un formateur professionnel spécialisé dans le champ du handicap psychique (psychologue, cadre de santé...) et un bénévole de l'Unafam concerné par la maladie d'un proche.

Le  Nous faisons appel à des formateurs locaux ayant une bonne connaissance des ressources du territoire



### Tarif groupe

1200 € net / jour  
12 personnes maximum  
Devis détaillé sur demande



### Nous contacter

[formation@unafam.org](mailto:formation@unafam.org)  
01 53 06 36 47

Cette formation a pour objectifs opérationnels d'améliorer les capacités d'adaptation de vos équipes intervenant auprès de personnes en situation de handicap psychique, et de faciliter l'aide et l'accompagnement qui leur sont apportés à domicile.

## Objectifs pédagogiques

- ▶ Identifier les manifestations des maladies psychiques à travers les comportements
- ▶ Reconnaître les sources de difficultés liées au handicap psychique
- ▶ Adopter les bonnes attitudes pour faire face aux situations difficiles
- ▶ Concevoir un plan d'action pour mieux adapter son mode relationnel

## Programme

### Jour 1

#### ▶ Approche des maladies et du handicap psychique

- Les troubles psychiques : mythes et réalités
- Les pathologies : symptômes et troubles cognitifs associés
- Les modalités de soin (les traitements médicamenteux et les soins complémentaires)
- Troubles psychiques et vieillissement
- Les retentissements du handicap psychique (quotidien, relations, activités)

### Jour 2

#### ▶ L'accompagnement à domicile des personnes en situation de handicap psychique

- Le rôle et les limites de l'intervention à domicile
- L'écoute et le positionnement du professionnel dans la relation d'aide
- Analyse de situations professionnelles vécues pour mieux repérer les difficultés liées au handicap psychique
- Comment adopter un comportement adapté ?
- Formulation d'un plan d'action pour mieux adapter son mode relationnel

### Jour 3 (recommandé quelques semaines / mois après)

#### ▶ Retour d'expérience des participants

À partir du plan d'action individuel formalisé :

- Analyse de situations professionnelles : Comportement adopté, difficultés rencontrées, évolutions constatées
- Repérage par les participants de leurs points forts et axes d'amélioration et réajustements.

## Modalités pédagogiques

- ▶ Apports théoriques, témoignages, vidéos, échanges
- ▶ Analyse des pratiques professionnelles favorisant la prise de recul et l'intégration des connaissances et co-construction de solutions opérationnelles avec les intervenants.

## Modalités d'évaluation

La validation des acquis se fait tout au long de la formation avec des analyses de situations professionnelles, des études de cas et un quiz d'autoévaluation en début et fin de formation.



### Public

Professionnels de l'accompagnement et des soins à domicile (auxiliaire de vie, aide à domicile, personnels socio-éducatifs...)



### Pré-requis

Cette formation ne nécessite pas de pré-requis.



### Durée

2 jours  
+ 1 journée « retour d'expérience » (recommandée)




### Lieu et date

Dans vos locaux  
Dates définies d'un commun accord



### Intervenants

Un formateur professionnel spécialisé dans le champ du handicap psychique (psychologue, cadre de santé...) et un bénévole de l'Unafam concerné par la maladie d'un proche.

Le  Nous faisons appel à des formateurs locaux ayant une bonne connaissance des ressources du territoire



### Tarif groupe

1200 € net / jour  
12 personnes maximum  
Devis détaillé sur demande



### Nous contacter

[formation@unafam.org](mailto:formation@unafam.org)  
01 53 06 36 47



Cette formation a pour objectifs opérationnels d'améliorer la capacité d'adaptation de vos équipes face aux problématiques des personnes en situation de handicap psychique et de favoriser leur autonomie et leur maintien dans le logement.

## Objectifs pédagogiques

- ▶ Identifier les manifestations des maladies psychiques à travers les comportements
- ▶ Reconnaître les sources de difficultés liées au handicap psychique
- ▶ Comprendre et identifier les enjeux du maintien dans un logement autonome
- ▶ Adopter les bonnes attitudes pour faire face aux situations difficiles
- ▶ Concevoir un plan d'action pour mieux adapter son mode relationnel

## Programme

### Jour 1

#### ▶ Approche des maladies et du handicap psychique

- Les troubles psychiques : mythes et réalités
- Les pathologies : symptômes et troubles cognitifs associés
- Les modalités de soin (les traitements médicamenteux et les soins complémentaires)
- Les retentissements du handicap psychique (quotidien, relations, activités)

### Jour 2

#### ▶ L'accès et le maintien dans le logement des personnes en situation de handicap psychique

- L'accès au logement autonome : freins et difficultés
- La nécessité de l'accompagnement pour le maintien dans le logement
- Analyse de situations professionnelles vécues pour mieux repérer les difficultés liées au handicap psychique
- Comment adopter un comportement adapté ?
- Formulation d'un plan d'action

### Jour 3 (recommandé quelques semaines / mois après)

#### ▶ Retour d'expérience des participants

À partir du plan d'action individuel formalisé :

- Analyse de situations professionnelles : Comportement adopté, difficultés rencontrées, évolutions constatées
- Repérage par les participants de leurs points forts et axes d'amélioration et réajustements.

## Modalités pédagogiques

- ▶ Apports théoriques, témoignages, vidéos, échanges
- ▶ Analyse des pratiques professionnelles favorisant la prise de recul et l'intégration des connaissances et co-construction de solutions opérationnelles avec les intervenants.

## Modalités d'évaluation

La validation des acquis se fait tout au long de la formation avec des analyses de situations professionnelles, des études de cas et un quiz d'autoévaluation en début et fin de formation.



## Public

Professionnels du logement, bailleurs sociaux, travailleurs sociaux



## Pré-requis

Cette formation ne nécessite pas de pré-requis.



## Durée

2 jours  
+ 1 journée « retour d'expérience » (recommandée)




## Lieu et date

Dans vos locaux  
Dates définies d'un commun accord



## Intervenants

Un formateur professionnel spécialisé dans le champ du handicap psychique (psychologue, cadre de santé...) et un bénévole de l'Unafam concerné par la maladie d'un proche.

Le  Nous faisons appel à des formateurs locaux ayant une bonne connaissance des ressources du territoire



## Tarif groupe

1200 € net / jour  
12 personnes maximum  
Devis détaillé sur demande



## Nous contacter

[formation@unafam.org](mailto:formation@unafam.org)  
01 53 06 36 47



Cette formation a pour objectifs opérationnels d'améliorer la capacité d'adaptation de vos équipes intégrant des personnes en situation de handicap psychique et d'identifier les leviers d'actions, en interne et en externe pour mieux accompagner les personnes dans leur quotidien professionnel.

## Objectifs pédagogiques

- ▶ Acquérir des repères sur les maladies et le handicap psychiques
- ▶ Appréhender les spécificités de l'accompagnement en milieu professionnel des personnes vivant avec des troubles psychiques
- ▶ Adopter les bonnes attitudes pour faire face aux situations difficiles
- ▶ Concevoir un plan d'action pour mieux adapter son mode relationnel et / ou d'encadrement

## Programme

### Jour 1

#### ▶ Approche des maladies et du handicap psychique

- Les troubles psychiques : mythes et réalités
- Les pathologies : symptômes et troubles cognitifs associés
- Les retentissements du handicap psychique dans la vie sociale et professionnelle

### Jour 2

#### ▶ L'accompagnement en emploi des personnes en situation de handicap psychique

- Le parcours d'insertion professionnelle : caractéristiques et prise en compte
- Spécificités de la compensation en emploi : ressources et axes de travail
- Analyse de situations professionnelles vécues pour mieux repérer les difficultés liées au handicap psychique
- Formulation d'un plan d'action pour mieux adapter son mode relationnel et/ou d'encadrement

### Jour 3 (recommandé quelques semaines / mois après)

#### ▶ Retour d'expérience des participants

À partir du plan d'action individuel formalisé :

- Analyse de situations professionnelles : Comportement adopté, difficultés rencontrées, évolutions constatées
- Repérage par les participants de leurs points forts et axes d'amélioration et réajustements.

## Modalités pédagogiques

- ▶ Apports théoriques, témoignages, vidéos, échanges
- ▶ Analyse des pratiques professionnelles favorisant la prise de recul et l'intégration des connaissances et co-construction de solutions opérationnelles avec les intervenants.

## Modalités d'évaluation

La validation des acquis se fait tout au long de la formation avec des analyses de situations professionnelles, des études de cas et un quiz d'autoévaluation en début et fin de formation.



### Public

Professionnels engagés dans le processus d'emploi des personnes en situation de handicap psychique (responsables RH, personnels d'encadrement, référents handicap, chargés de mission RH diversité et handicap, équipes médico-sociales...)



### Pré-requis

Cette formation ne nécessite pas de pré-requis.



### Durée

2 jours  
+ 1 journée « retour d'expérience » (recommandée)




### Lieu et date

Dans vos locaux  
Dates définies d'un commun accord



### Intervenants

Un formateur professionnel spécialisé dans le champ du handicap psychique et de l'emploi (psychologue) et un bénévole de l'Unafam concerné.

Le  Nous faisons appel à des formateurs locaux ayant une bonne connaissance des ressources du territoire



### Tarif groupe

1200 € net / jour  
12 personnes maximum  
Devis détaillé sur demande



### Nous contacter

[formation@unafam.org](mailto:formation@unafam.org)  
01 53 06 36 47

Cette formation a pour objectifs opérationnels d'améliorer les capacités d'adaptation de vos équipes intervenant auprès de personnes en situation de précarité souffrant de troubles psychiques, et de faciliter l'aide et l'accompagnement qui leur sont apportés.

## Objectifs pédagogiques

- ▶ Identifier les manifestations liées aux maladies psychiques à travers les comportements
- ▶ Reconnaître la double complexité liée aux personnes en situation de précarité et souffrant de troubles psychiques
- ▶ Adopter les bonnes attitudes pour faire face aux situations difficiles
- ▶ Concevoir un plan d'action pour mieux adapter son mode relationnel

## Programme

### Jour 1

#### ▶ Approche des maladies et du handicap psychique

- Les troubles psychiques : mythes et réalités
- Les pathologies : symptômes et troubles cognitifs associés
- Les modalités de soin (les traitements médicamenteux et les soins complémentaires)
- Troubles psychiques et exclusion
- Les retentissements du handicap psychique (quotidien, relations, activités)

### Jour 2

#### ▶ L'accompagnement des personnes en situation de précarité et souffrant de troubles psychiques

- La nécessité de l'accompagnement vers le logement
- L'écoute et le positionnement du professionnel dans la relation d'aide
- Analyse de situations professionnelles vécues
- Comment adopter un comportement adapté ?
- Formulation d'un plan d'action pour mieux adapter son mode relationnel

### Jour 3 (recommandé quelques semaines / mois après)

#### ▶ Retour d'expérience des participants

À partir du plan d'action individuel formalisé :

- Analyse de situations professionnelles : Comportement adopté, difficultés rencontrées, évolutions constatées
- Repérage par les participants de leurs points forts et axes d'amélioration et réajustements.

## Modalités pédagogiques

- ▶ Apports théoriques, témoignages, vidéos, échanges
- ▶ Analyse des pratiques professionnelles favorisant la prise de recul et l'intégration des connaissances et co-construction de solutions opérationnelles avec les intervenants.

## Modalités d'évaluation

La validation des acquis se fait tout au long de la formation avec des analyses de situations professionnelles, des études de cas et un quiz d'autoévaluation en début et fin de formation.



## Public

Professionnels ou bénévoles en contact avec des personnes en situation de précarité



## Pré-requis

Cette formation ne nécessite pas de pré-requis.



## Durée

2 jours  
+ 1 journée « retour d'expérience » (recommandée)




## Lieu et date

Dans vos locaux  
Dates définies d'un commun accord



## Intervenants

Un formateur professionnel spécialisé dans le champ du handicap psychique (psychologue, cadre de santé...) et un bénévole de l'Unafam concerné par la maladie d'un proche.

Le  Nous faisons appel à des formateurs locaux ayant une bonne connaissance des ressources du territoire



## Tarif groupe

1200 € net / jour  
12 personnes maximum  
Devis détaillé sur demande



## Nous contacter

[formation@unafam.org](mailto:formation@unafam.org)  
01 53 06 36 47



Cette formation a pour objectif opérationnel de savoir apporter un soutien initial et des ressources à une personne qui présente des troubles de santé mentale (premiers signes, détérioration ou situation de crise).

Les premiers secours sont donnés jusqu'à ce qu'une aide professionnelle puisse être apportée, ou jusqu'à ce que la crise soit résolue. Ils sont l'équivalent en santé mentale, des premiers secours qui eux, apportent une aide physique à la personne en difficulté.

## Objectifs pédagogiques

- ▶ Identifier les signes et symptômes des principaux troubles de santé mentale
- ▶ Mieux appréhender les différents types de crises en santé mentale
- ▶ S'approprier un plan d'action opérationnel pour apporter un soutien immédiat
- ▶ Développer des compétences relationnelles: écouter sans jugement, rassurer et donner de l'information

## Programme

- ▶ **Santé mentale et troubles psychiques**
- ▶ **Les Premiers Secours en Santé Mentale : cadre et plan d'action**
- ▶ **Les principaux troubles de santé mentale et la mise en application du plan d'action PSSM :**
  - Dépressions
  - Troubles anxieux
  - Psychoses
  - Problèmes liés à la dépendance
- ▶ **Les différentes situations de crise en santé mentale et la mise en application du plan d'action PSSM :**
  - Comportement suicidaires
  - Attaques de panique
  - Stress post-traumatique
  - États sévères de psychoses
  - États sévères liés à la consommation d'alcool et de substances toxiques
  - Conduites agressives

## Modalités pédagogiques

- ▶ Alternance d'apports théoriques, d'exercices, de vidéos et d'échanges
- ▶ Travail en sous-groupes, jeux de rôles
- ▶ Remise d'un manuel


## Modalités d'évaluation

La validation des acquis se fait tout au long de la formation à partir d'exercices pratiques, de temps d'échanges dans le groupe et d'un quiz d'autoévaluation en début et fin de formation.



### Public

Tout public

Le  Une approche innovante et pratique, accessible à tous



### Intervenants

Formateurs accrédités PSSM



### Pré-requis

Cette formation ne nécessite pas de pré-requis.



### Durée

2 jours



### Lieu, date et tarif groupe

Dans vos locaux  
Dates définies d'un commun accord  
3000 € net / session  
16 personnes maximum  
Devis détaillé sur demande



### Lieu, date et tarif individuel

Nous consulter pour connaître les dates et lieux  
250 € net / session



### Nous contacter

[formation@unafam.org](mailto:formation@unafam.org)

01 53 06 36 47 - 01 53 06 36 49



UNION NATIONALE DE FAMILLES ET AMIS DE PERSONNES  
MALADES ET/OU HANDICAPÉES PSYCHIQUES

## CONTACTS

**Clémence MARETTE**

Chargée de formation Intra

[formation@unafam.org](mailto:formation@unafam.org)

Tél : 01 53 06 36 47

**Rémi GRÉGOIRE**

Chargé de formation

PSSM sur inscription individuelle

[formation@unafam.org](mailto:formation@unafam.org)

Tél : 01 53 06 36 49

**Sophie DACBERT**

Responsable formation

[formation@unafam.org](mailto:formation@unafam.org)

Tél : 01 53 06 36 48