

# Semaines d'information SUR la santé mentale



34<sup>e</sup>  
ÉDITION

le TOULOUSE

À tous les âges de la vie,  
ma santé mentale est un droit.

6 - 22 octobre 2023

+ d'infos : [metropole.toulouse.fr](https://metropole.toulouse.fr)

avec le Conseil Local de Santé Mentale



Aimer Vivre à Toulouse

MAIRIE DE  TOULOUSE

Événements			
Vendredi 6 octobre de 11h à 17h	Forum des partenaires « S'informer, comprendre, discuter »	Rue Alsace Lorraine	p.5
Vendredi 6 octobre 19h30	Conférence débat « Populations vieillissantes et troubles psychiques »	Salle San Subra 2 rue San Subra	p.6
Lundi 9 octobre 14h30 et 20h30	Ciné-débat autour du film « Habités » (entrée payante à 20h30)	CH Gérard Marchant (14h30) Utopia de Tournefeuille (20h30)	p.7
Mardi 10 octobre 18h	Expression artistique « Danse & Lecture »	Port de la Daurade	p.8
Mercredi 11 octobre 14h	Plateau radio « EmiSillon Spéciale : à tous les âges de la vie, ma santé mentale est un droit »	Maison de la citoyenneté Nord Place du marché aux cochons	p.9
Mercredi 11 octobre 18h30	Conférence débat « Le rétablissement chez le jeune en souffrance psychique »	Médiathèque J Cabanis 1 allée J. Chaban Delmas	p.10
Jeudi 12 octobre 14h	Conférence débat « Ado : du seum au soin, être attentif à la Santé Mentale des adolescents »	Salle San Subra 2 rue San Subra	p.11
Jeudi 12 octobre 18h	Soirée débat « Lost in translation...Santé mentale & Interprétariat, un défi fou ? »	Espace Diversités et Laïcité 38 rue Aubuisson	p.12
Vendredi 13 octobre 19h	Projection débat « L'Open dialogue, ou Placer le patient et son réseau au cœur des soins en santé mentale »	Salle San Subra 2 rue San Subra	p.13
Samedi 14 octobre 10h30	Visite guidée de l'hôpital Gérard Marchant en partenariat avec l'office de tourisme de Toulouse	Hôpital Gérard Marchant	p.14
Lundi 16 octobre 18h	Conférence gesticulée – débat « To be or not to bipolaire »	Centre culturel Alban Minville 1 place Martin Luther King	p.15

Mardi 17 octobre de 9h30 à 12h30	Café rencontre « Enfants, familles, droits, santé mentale »	Maison des Droits, des familles et des jeunes 22-24 rue Montserby	p.16
Mardi 17 octobre 20h	Ciné débat « Professeur Yamamoto part à la retraite » (entrée payante)	Cinéma American Cosmograph 24 rue Montardy	p.17
Mercredi 18 octobre de 14h à 16h30	Espace de discussion BlaBlaPsy	Bibliothèque d'Étude et du Patrimoine 1 rue du Périgord	p.18
Mercredi 18 octobre 18h	Cinéma débat « Demain et tous les autres jours » (entrée payante)	Cinéma ABC 13 rue St Bernard	p.19
Mercredi 18 octobre 18h30	Conférence débat « Le harcèlement scolaire : parlons-en ! »	Salle Barcelone 22 allées de Barcelone	p.20
Jeudi 19 octobre au samedi 21 octobre 21h	Spectacle débat « La Méningite des poireaux » (entrée payante)	Théâtre du Grand Rond 23 rue des Potiers	p.21
Expositions			
Du 2 au 6 octobre	« Traversée et création »	Communauté Municipale de Santé 2 rue Malbec	p.22
Du 9 au 21 octobre Vernissage le mardi 10 octobre 16h	« Quand le soin rencontre la matière 1 »	Communauté Municipale de Santé 2 rue Malbec	p.22
Du 11 octobre au 7 novembre Vernissage le mercredi 11 octobre 18h30	« Quand le soin rencontre la matière 2 »	Association La P'tite Fabrique 29 bis avenue des Mazades	p.22
Du 9 au 22 octobre	« Concerto pour bâches »	Association CRIC 19 place Croix de Pierre	p.22
Formations			
6 et 7 novembre	Premiers Secours en Santé Mentale	Communauté Municipale de Santé 2 rue Malbec	p.23
Portes Ouvertes des structures : voir détails page 24			

## Semaines d'information sur la santé mentale

La Mairie de Toulouse, les associations de personnes concernées par les troubles psychiques, les services de soins en psychiatrie, les familles, les aidants, les structures sociales et médico-sociales se mobilisent et vous invitent à participer à la 34<sup>e</sup> édition des Semaines d'Information sur la Santé Mentale (SISM), qui bénéficie à Toulouse du soutien financier de l'ARS Occitanie et de la Mairie de Toulouse.

Deux semaines pour :

- rendre centrale la question de la santé mentale dans la cité,
- changer le regard porté sur les personnes malades,
- informer sur les questions de santé mentale.

La 34<sup>e</sup> édition abordera le thème du droit à la santé mentale.

Toute personne a une santé mentale, quels que soient son âge, son état de santé, ses conditions de vie et les contextes sociaux, sociétaux et environnementaux dans lesquels elle évolue. Au même titre que nous avons une santé physique, nous avons aussi une santé mentale qui varie au fil du temps. Récemment, le contexte sanitaire a contribué à la prise de conscience collective de l'existence de cette santé mentale et du besoin d'en prendre soin. Le thème des SISM invite cette année à affirmer ce droit pour toutes et tous et plus spécifiquement pour les trois publics suivants : les enfants, les jeunes et les adultes.

Le programme reprendra ce thème dans une partie de ses événements.

L'ensemble des événements proposés est ouvert au grand public et accessible aux personnes à mobilité réduite. Sans inscription préalable, et gratuits, sauf mention contraire, les événements sont proposés dans la limite des places disponibles.

**Les événements de ce programme seront soumis aux contraintes sanitaires en vigueur à cette période.**

Consultez [www.metropole.toulouse.fr](http://www.metropole.toulouse.fr)

**Cette édition des SISM a été réalisée dans le cadre des actions  
du Conseil Local de Santé Mentale (CLSM) de Toulouse**

**Tout au long de l'année, les partenaires du CLSM de Toulouse œuvrent pour mieux faire comprendre les troubles psychiques, lutter contre les stigmatisations, faire connaître les ressources locales et promouvoir la santé mentale dans la cité.**

**Le CLSM rassemble des usagers de la psychiatrie, des professionnels de santé, des associations et institutions locales.**

**VENDREDI 6 OCTOBRE**  
De 11h à 17h  
**Forum des partenaires**

**Rue Alsace-Lorraine,**  
au niveau du square  
Charles-de-Gaulle  
Métro A Capitole

**En partenariat avec**  
les membres du Conseil  
Local de Santé Mentale  
de Toulouse



## S'informer, comprendre, discuter autour de la question des troubles psychiques

Les idées reçues ont la vie dure ! Pour balayer certains préjugés sur la santé mentale ou pour répondre aux questions que vous pouvez vous poser, nous vous invitons à venir nous rencontrer. Vous pourrez ainsi discuter avec des associations d'usagers, de familles et des professionnels du soin et de l'accompagnement, qui veilleront à répondre à des questions sur vos perceptions des maladies psychiques.

VENDREDI 6 OCTOBRE  
19h30  
Conférence débat

**Salle San Subra**  
2, rue San Subra  
Métro A – station Saint Cyprien

**Avec :**  
Dr Jean Olivier,  
gérontopsychiatre,  
CHU de Toulouse

## Populations vieillissantes et troubles psychiques

La population française va connaître sur les prochaines années de profondes modifications démographiques, dont le vieillissement fait partie. Il est actuellement estimé que le pourcentage de personnes entre 75 et 84 ans va augmenter de près de 50 % entre 2020 et 2030. De plus, l'Occitanie fait partie des 4 régions françaises les plus âgées. Or, les troubles psychiatriques sont fréquents chez le sujet âgé, notamment la dépression et les troubles anxieux. Dans ce contexte, il apparaît donc nécessaire de penser les questions autour de la souffrance de certains de nos aînés comme des priorités de santé publique. Quels sont les déterminants de cette population pouvant expliquer cette situation ? Qu'advient-il des patients atteints de troubles psychiatriques prenant de l'âge et quels sont les différentes solutions envisageables ?

LUNDI 9 OCTOBRE  
14h30 & 20h30  
Durée : 1h30  
Ciné-débat

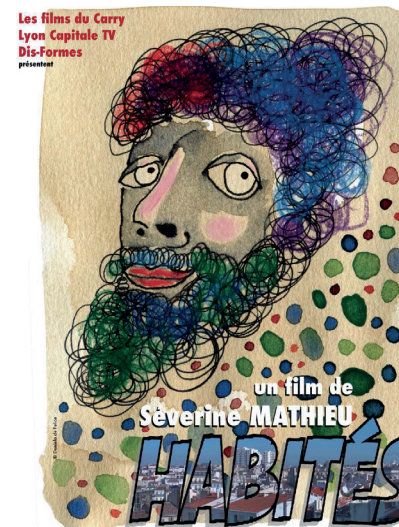
**14h30**  
**Centre hospitalier**  
Gérard Marchant  
134 route d'Espagne  
31100 Toulouse  
Bus : ligne 13-152-L5  
(arrêt Marchant) et Téléo  
(arrêt cancéropôle)  
Entrée libre

**20h30**  
**Cinéma Utopia**  
1 allées des Sports  
Impasse du Château  
31170 Tournefeuille  
Entrée payante (tarif  
du cinéma)

**En présence de**  
la réalisatrice  
Séverine Mathieu

## Habités de Séverine Mathieu

« Habités » raconte la rencontre de la réalisatrice avec quatre habitants de Marseille qui vivent entre raison et déraison. Considérés comme « fous » par la société, ils demeurent néanmoins en ville. Entre des périodes d'hospitalisation, accompagnés par des soignants, ils tentent de s'élancer vers le monde commun. Des fuites, des arrêts, des tentatives... ils s'efforcent d'habiter, d'être présents, alors qu'ils sont eux-mêmes habités, inspirés. Riches de leur lucidité particulière, ils s'arriment à notre réalité ; ils en connaissent une autre. Le film suit dans la ville la chorégraphie singulière de leur corps. Il nous offre l'espace où nous pouvons ensemble jouer avec leur folie.



MARDI 10 OCTOBRE  
18h  
Durée : 1h  
Expression artistique



## Danse & Lecture

Les groupes d'entraide mutuelle (GEM) No'mad et Bon Pied Bon Œil, L'Institut Limayrac et un collectif de danseurs hors les murs vous invitent à un spectacle de lecture à haute voix et de danse.

A l'atelier d'écriture, des membres des deux GEM ont créé textes et poèmes, à partir de la thématique des Semaines d'information sur la santé mentale : « A tous les âges de la vie, ma santé mentale est un droit ». Des extraits de ces écrits vont être lus et dansés, dans l'espace interactif de La Daurade.

Poésie en mouvement, mots en fête, corps en liberté...

Venez découvrir, contempler et écouter... et aussi participer dans cet espace citadin, si le cœur vous en dit ! Bienvenue pour tisser verbe et corps !

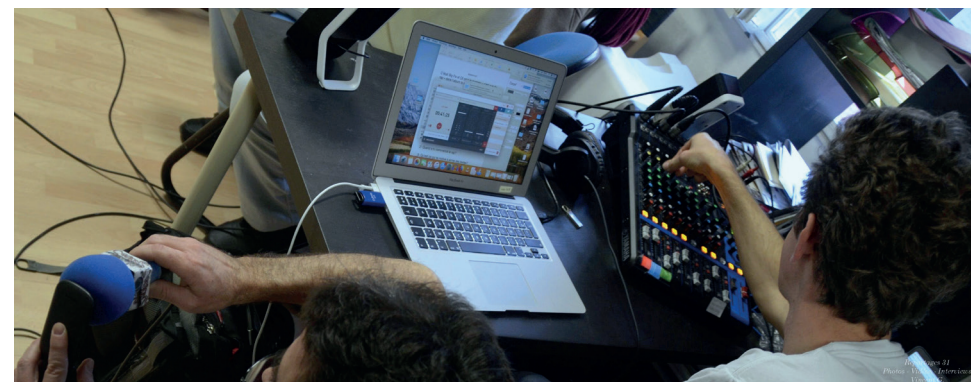
**Spectacle élaboré par**  
Alhy, Nathalie Aoustin,  
Laurence Gagnaire,  
Christine Larroque  
et les danseurs.

**Port de la Daurade**  
métro A Capitole



ASSOCIATION  
BON PIED BON ŒIL

NO:MAD



MERCREDI 11 OCTOBRE  
De 14h à 17h  
Plateau radio

**Salle 1**  
**Maison de la Citoyenneté**  
**Nord**

Place du marché  
aux cochons  
Métro B  
« Minimes Claude Nougaro »

**Inscription préférable au**  
09 50 55 99 35 ou  
association.microsillons@  
gmail.com  
(Mais venez même si vous  
n'êtes pas inscrits !)

## EmiSillon spéciale : « À tous les âges de la vie, ma santé mentale est un droit »

L'association Micro Sillons vous invite à une émi-Sillon spéciale. Elle sera retransmise en direct sur la plate-forme sonore Mixlr (<http://mixlr.com/microsillons/>) et sera consultable en rediffusion sur le site internet [microsillons.free.fr](http://microsillons.free.fr). Seront abordés différents sujets en lien avec la maladie psychique et les droits. Vous pourrez aussi participer à l'émiSillon ou simplement y assister. Les portes et micros sont ouverts à toutes et tous !



MERCREDI 11 OCTOBRE  
18h30  
Durée : 1h30  
Conférence débat

**Grand Auditorium (niveau -1)**  
Médiathèque José Cabanis  
1 allée Jacques Chaban  
Delmas  
Métro A Marengo

**Intervenants :**

L'équipe du centre support de réhabilitation psychosociale de Toulouse, accompagnée du Dr A. Laporte (Psychiatre , CHG Marchant) et de Me F. Bastiani (Maitre de conférences en philosophie à la faculté J. Jaurès)

## Le rétablissement chez les jeunes en souffrance psychique

Dans cette période charnière vers l'âge adulte, où l'identité se façonne, les projets d'avenir se dessinent et se construisent, de nombreuses questions se posent pour les jeunes et leurs proches :

- Qu'est-ce qu'être en bonne santé psychique en 2023 quand on est jeune ?
- Comment se projeter dans l'avenir quand on est en souffrance ?
- Sur quoi s'appuyer pour se rétablir ?
- Quelles clés pour accompagner, soutenir et aider un jeune qui va mal ?

Grâce à des illustrations concrètes des expériences de jeunes dans leur parcours de rétablissement et d'éclairage philosophique, les intervenants tenteront de répondre à ces diverses questions.



JEUDI 12 OCTOBRE  
14h  
Durée : environ 3h30  
Conférence débat

**Salle San Subra**

2, rue San Subra  
métro ligne A - station  
Saint-Cyprien

**Avec :**

l'association P.R.I.S.M.E  
Intervenants : usagers,  
aidants et professionnels  
en santé mentale



## Ado : du seum au soin, être attentif à la Santé Mentale des adolescents

L'adolescence est une période de vie si particulière, pendant laquelle l'identité de la personne se construit, où de nombreux remaniements psychologiques s'opèrent. C'est un moment de la vie charnière, où tout un chacun peut rencontrer des difficultés psychiques, où peuvent se cristalliser des difficultés psychiques présentes dans l'enfance,. C'est aussi une période pleine de potentialités, de croissance. Les études récentes montrent la fréquence élevée de souffrances psychiques chez les adolescents.

Nous souhaitons mettre la lumière sur l'accessibilité aux soins psychiques pour les adolescents. Beaucoup d'observateurs s'inquiètent des obstacles d'accès aux soins en santé mentale pour les adolescents (comme la stigmatisation des troubles «psys»), de retard à la prise en charge, ou encore de souffrances non dépistées...

Comment les adolescents sont-ils sensibilisés aux problématiques de santé mentale ? Comment peuvent-ils accéder à des dispositifs de soins ? Comment les proches - parents, sœurs et frères, amis - vivent-ils ces événements et peuvent-ils accompagner l'adolescent en souffrance ?

JEUDI 12 OCTOBRE

18h

Durée : 3h30

Accueil à partir de 17h30

Soirée débat

**Amphithéâtre ou salles 1 et 2  
Espace Diversité et Laïcité**

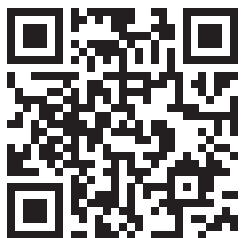
38 Rue d'Aubuisson  
métro A/B J. Jaurès ou B  
François Verdier

**Avec :**

Avec le dispositif e.CARE,  
service de Médecine  
sociale du CHU de  
Toulouse, et la Délégation  
régionale Midi-Pyrénées  
de Médecins du Monde

**Inscription gratuite  
mais obligatoire**

[https://forms.gle/  
jisMLkmpXqeY9G5UA](https://forms.gle/jisMLkmpXqeY9G5UA)



## Lost in translation... Santé mentale & Interprétariat, un défi fou ?



Alors que la souffrance psychique des personnes en situation d'exil et de précarité est de plus en plus identifiée comme une question centrale par les professionnels de l'hébergement et du médico-social, l'accès à des soins en santé mentale pour les personnes allophones est freiné par le faible recours à l'interprétariat. En quoi le recours à un interprète professionnel vient bousculer le cadre « classique » des praticiens, et génère questionnements et possibles résistances ? Quels bénéfices en retiennent les personnes concernées et les professionnels ayant recouru à l'interprétariat ? Quels sont les outils et les ressources à disposition des professionnels et des bénévoles ?

Autant de questions auxquelles les intervenants invités tenteront de répondre lors de cette soirée-débat, qui vous invite, au-delà de la réflexion, à venir échanger autour d'un verre de l'amitié.

VENDREDI 13 OCTOBRE

19h

durée : 2h30

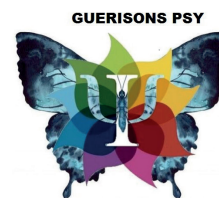
Projection débat

**Salle San Subra**

2, rue San Subra  
métro ligne A - station  
Saint-Cyprien

**Avec :**

l'association Guérisons Psy  
et l'intervention de Hugo  
Phulpin, psychiatre  
et Aurélie Brelaud,  
psychologue



Pour une psychiatrie moderne et innovante

## L' « Open dialogue », ou Placer le patient et son réseau au cœur des soins en santé mentale

L'Open Dialogue, approche psychothérapeutique, promeut avant tout l'horizontalité, le dialogue et la transparence. Cette pratique née en Finlande devient progressivement une référence au niveau mondial, tant au niveau du respect des droits humains qu'elle incarne que par son succès thérapeutique dans les troubles psychiatriques (psychoses, troubles bipolaires).



Deux courtes projections illustreront d'abord cette pratique alternative en Finlande puis en fournira un exemple d'application à Marseille : la première projection est un extrait du film de Daniel Mackler, cinéaste et psychologue américain, qui présente une approche alternative finlandaise aux soins des troubles psychotiques. La deuxième projection est une courte vidéo intitulée « Traverser la crise psychique chez soi : une expérimentation au sein du CHU de Marseille ».

Une psychologue impliquée dans cette application au CHU de Marseille nous fera part de son retour d'expérience de "l'Open Dialogue" dans le cadre des priorités du PTSM\* des Bouches du Rhône. Un psychiatre nous donnera son avis suite à sa formation à l'Open Dialogue dispensée par un des fondateurs finlandais de la pratique : Jaakko Seikkula.

\* projet territorial de Santé Mentale

SAMEDI 14 OCTOBRE  
10h30  
Durée : environ 2h  
Visite

## De Braqueville à Marchant, une architecture modèle au service du soin



Entre cour d'honneur, allées monumentales, pavilions, chapelle et ateliers, l'hôpital Gérard Marchant jouit d'une architecture exceptionnelle. Dans le cadre des Semaines d'information sur la santé mentale, il ouvre ses portes aux plus curieux et propose une visite guidée, organisée en partenariat avec l'Office du tourisme de Toulouse.

Venez découvrir cet établissement élaboré par l'architecte Jacques-Jean Esquié et dont l'organisation des espaces allie recherches artistiques et préoccupations thérapeutiques.

Toujours en activité, et marqué par des personnalités d'exception, le centre hospitalier illustre l'évolution des soins en psychiatrie et occupe un site remarquable à proximité de l'Oncopôle.

**Gratuite –  
nombre de places limité**  
Inscription par courriel :  
[infos@toulouseatout.com](mailto:infos@toulouseatout.com)  
ou sur le site internet :  
[toulouse-tourisme.com](http://toulouse-tourisme.com)

**Lieu de rendez-vous**  
devant l'accueil à l'entrée  
du site  
Centre hospitalier Gérard  
Marchant  
134 Route d'Espagne  
31100 Toulouse  
Bus 11 ou 52 arrêt Marchant

En partenariat avec  
l'Office de Tourisme de  
Toulouse

**Visite à pied**

Lundi 16 OCTOBRE  
18h  
Durée : 2h  
Conférence gesticulée

## To be or not to bipolaire avec Elodie Joly Schwab

**Centre culturel Alban Minville**  
1 place Martin Luther King  
Métro A Bellefontaine

**Avec** la participation de  
Bi-Pôles 31 et l'UNAFAM

**A partir de 12 ans**

Témoignage sensible et artistique d'une femme diagnostiquée bipolaire qui ose dire ses difficultés et parle de l'enfermement. Dans un parcours épuisant, comment trouver sa place et être actrice/acteur de sa vie et de sa santé ? Une invitation à poser un autre regard sur la maladie psychique, dans une société dont tout concourt à l'émergence des déséquilibres humains. "Depuis mes 19 ans, je côtoie la psychiatrie et j'ai été diagnostiquée bipolaire à 26 ans. J'ai fait des études supérieures scientifiques, en environnement, mais la maladie a eu raison de mes efforts... j'ai abandonné. Aujourd'hui, je n'ai pas réussi à m'intégrer professionnellement, mais j'ai quand même une vie riche en relations sociales et en créativité. Vous découvrirez lors de la conférence ma plume poétique à travers quelques chansons. Mon parcours dans la maladie n'est pas unique mais singulier. Je parle en tant que patiente, et personne résiliente en chemin. Entre dépression et manie, des moments stables me permettent de vivre, mais pas tout à fait normalement, car les temps de convalescence entre les crises peuvent être longs ... La confiance en soi est d'autant plus difficile à construire que les crises vont et reviennent sans prévenir."





MARDI 17 OCTOBRE  
9h30 à 12h30  
Café rencontre

**Maison des Droits des  
Enfants et des Jeunes**  
22-24 Rue Monserby  
métro A Jolimont

**Info : 05 61 53 22 63**

**mdej.accueil@gmail.com**

## Enfants, familles, droits et santé mentale



Autour d'un café, d'une chouquette ou d'une question, la Maison des Droits des Enfants et des Jeunes vous invite à venir rencontrer son équipe de professionnels du droit, de la médiation familiale et du soutien à la parentalité, pour échanger avec eux autour de la thématique du droit à la santé mentale pour les enfants et les jeunes. "Quels sont mes droits? Quelles démarches puis-je entreprendre? Est-ce que je peux avoir un avocat? où trouver de l'aide? Comment communiquer en cas de conflit ? " La Maison des Droits des Enfants et des Jeunes est une association toulousaine, créée en 1993, labellisée par le Défenseur des droits et bénéficie de financement public, notamment : CAF, ARS, Ministère de la Justice et Toulouse Métropole.

- permanences juridiques gratuites pour les mineurs / jeunes majeurs
- service de médiation familiale et de médiation aidants-aidés
- soutien à la parentalité en individuel
- formations pour les professionnels du médico-social.

Événement à destination des particuliers, des bénévoles et des professionnels.

MARDI 17 OCTOBRE  
20h  
Durée : 2h  
Ciné Débat

**Cinéma American  
Cosmograph**  
24 Rue Montardy  
métro A Capitole

**Débat animé par :**  
Gilles Biarc, psychologue  
Carole Brami, psychologue  
Samuel Porteau, psychiatre

**Tarif entrée cinéma  
(plein tarif) : 8€**

## Professeur Yamamoto part à la retraite

**de Kazuhiro Sôda**

Âgé de 82 ans, le professeur Yamamoto craint tout, autant que ses patients, son inéluctable départ à la retraite. Désormais au crépuscule de son existence, ce psychiatre réputé doit, en compagnie de Yoshiko, sa fidèle épouse et assistante, reconstruire une nouvelle façon d'évoluer au quotidien. Dans ce documentaire émouvant, Kazuhiro Soda filme les liens si particuliers noués entre un psychothérapeute sur le point de partir à la retraite et ses patients. C'est aussi un témoignage intime sur la vieillesse et le temps qui passe.

Dans le cadre du cycle Folie Curieuse animé par l'association Santé Mentale France Midi-Pyrénées.





MERCREDI 18 OCTOBRE  
de 14h à 16h30  
Espace de discussion

## BlaBlaPsy

Venez bousculer vos idées reçues et discuter avec des usagers et des professionnels des troubles psychiques à bord du camion BlaBlaPsy. L'occasion de déconstruire vos préjugés !

**Cour de la  
Bibliothèque d'Étude  
et du Patrimoine**  
1 rue du Périgord  
Métro A Capitole  
ou Métro B Jeanne d'Arc

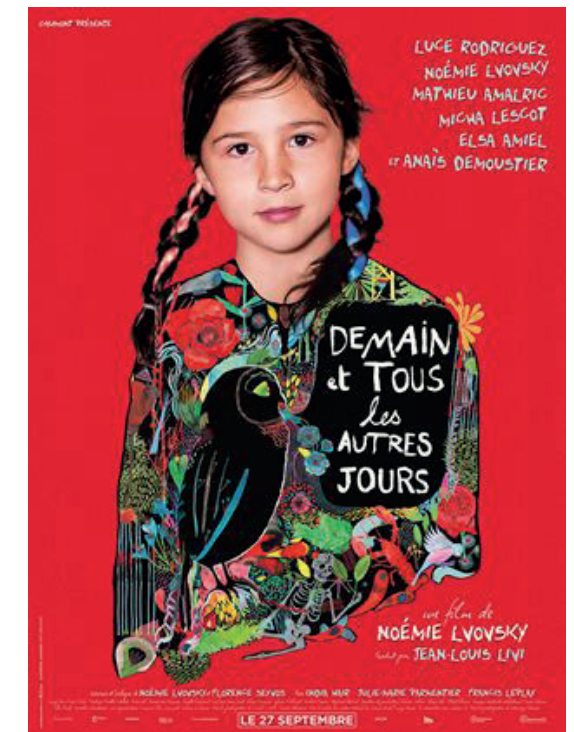
MERCREDI 18 OCTOBRE  
18h  
Durée : 2h  
Ciné-débat

**Cinéma ABC**  
13 rue Saint Bernard  
Ligne B Station  
Jeanne-d'Arc  
Avec la participation de  
Bi-Pôles 31 et de l'UNAFAM

**Tarif entrée cinéma  
(plein tarif) : 8€**

## Demain et tous les autres jours de Noémie Lvovsky

Mathilde a 9 ans. Ses parents sont séparés. Elle vit seule avec sa mère, une personne fragile à la frontière de la folie. C'est l'histoire d'un amour unique entre une fille et sa mère que le film nous raconte.



MERCREDI 18 OCTOBRE

18h30

Durée : environ 1h30

Conférence débat

### Salle Barcelone

22, allée de Barcelone

Métro B

Compans-Caffarelli

### Inscription gratuite mais obligatoire sur le site Internet :

[occitanie.mutualite.fr/harcelement-31](http://occitanie.mutualite.fr/harcelement-31)

### Avec la Mutualité Française Occitanie

#### Intervenants :

Jean-Philippe Raynaud, psychiatre de l'enfant et de l'adolescent, chef de service au CHU de Toulouse et professeur des universités  
Béragère Dupont, médiatrice familiale et directrice de la Maison des Droits des Enfants et des Jeunes.



## Le harcèlement scolaire, parlons-en !



En France, 6 à 10 % des élèves seraient victimes de harcèlement scolaire. Harcèlement qui perdure désormais bien souvent en dehors du cadre scolaire à travers l'émergence des nouvelles technologies et des réseaux sociaux. Absentéisme, décrochage scolaire, troubles du sommeil, isolement, anxiété... les conséquences peuvent être nombreuses et parfois même, invisibles pour l'entourage. Vaste sujet, le harcèlement scolaire est aujourd'hui un facteur impactant la santé mentale des jeunes.

Au cours de cette soirée, les intervenants aborderont les points suivants :

Qu'est-ce que le harcèlement scolaire ? Ses conséquences sur la santé. La réglementation actuelle. Comment lutter contre le harcèlement scolaire en tant qu'élève, parent ou professionnel ?

Traduction en Langue des Signes Française

DU JEUDI 19 OCTOBRE AU

SAMEDI 21 OCTOBRE

21h

Durée : environ 1h15

Spectacle

### Théâtre du Grand Rond

23 rue des Potiers

métro B François Verdier

**Compagnie :** Frédéric Naud et Compagnie

**Auteur(s) :** Frédéric Naud

**Réservation :** <https://www.grand-rond.org/>

**Tarif plein :** 13€

**Tarif réduit :** 9€



## La Méningite des poireaux, ou les folies de François Tosquelles, psychiatre

Frédéric Naud et Jeanne Videau sont parmi les très rares artistes à construire un théâtre intelligent, au sens où nous apprenons des choses pendant leurs spectacles, sans jamais avoir l'impression de le faire. Il et elle inventent un théâtre de la vie qui n'a que peu d'équivalent.

Leurs spectacles nous disent que la folie est le moteur le plus efficace que l'on puisse trouver. La folie de rêver, la folie d'essayer, la folie d'être fou : il et elle nous parlent avant tout de la puissance de l'esprit et du rêve. Avant tout... il faut voir ces spectacles !

Oui, c'est une injonction : il le faut !

*La Méningite des poireaux* raconte l'histoire de François Tosquelles, ce psychiatre Don Psykichotte catalan, qui a fui le franquisme et qui, avec des résistants, des surréalistes et des gens de bonne volonté, a révolutionné la psychiatrie de la fin du XX<sup>e</sup> siècle, dans un hôpital de Lozère. Il raconte aussi, en parallèle, l'histoire d'Elise K., la grand-mère de l'auteur, qui fut internée comme folle près d'Angers. Quelle aurait été sa vie si elle avait eu la chance de rencontrer ce docteur « Déconiatre » ?



## Expositions

**DU 2 AU 6 OCTOBRE**  
Vernissage  
le mardi 3 octobre à 19h

**Communauté Municipale de Santé**  
2 rue Malbec  
Métro A Capitole

### « Traversée et création »

Avec les associations Microsillons et AAT

**DU 9 AU 21 OCTOBRE**  
Vernissage  
**LE MARDI 10 OCTOBRE**  
À 16H

**Communauté Municipale de Santé**  
2 rue Malbec  
Métro A Capitole

**DU 11 OCTOBRE**  
**AU 7 NOVEMBRE**  
Vernissage  
**LE MERCREDI 11 OCTOBRE**  
À 18H30

**La P'tite Fabrique**  
29 bis avenue des Mazades  
Métro B, station Minimes Claude Nougaro ou Barrière de Paris  
Ligne 27 arrêt Mazades ou Puget



### « Quand le soin rencontre la matière »

La Communauté Municipale de Santé et La P'tite Fabrique aux Minimes accueillent les œuvres de patients pour raconter les vécus, les histoires et les regards de chacun. De la couleur, des mots, des images et autres matières seront supports à échanger et dessiner autrement les préjugés sur la santé mentale.

Avec les associations Bi-Pôles 31, Les Mots Bleus, Microsillons, BonPied Bon Oeil, No Mad, Domino, Solidarités Réhabilitation Occitanie, Toutes Voiles Dehors mais aussi le CRIC ; hôpital de jour de la MGEN ; Centre hospitalier Gérard Marchant (CATTP Arènes)

**DU 9 AU 22 OCTOBRE**

**Établissement et Service de Réadaptation Professionnelle / ESRP et de Pré-orientation / ESPO – Association Cric Occitanie**  
19, place de la Croix-de-Pierre  
Tram Croix de Pierre

### « Concerto pour bâches »

Imaginé et réalisé en partenariat par l'hôpital de jour de la MGEN, l'ESAT le Razès et le CATTP des Arènes.  
Du lundi au vendredi au 10h à 12h et de 14h à 16h

## Formation

**LUNDI 6 ET MARDI 7**  
**NOVEMBRE**  
9h à 17h30 (14h)  
Formation

**Communauté Municipale de Santé**  
2 rue Malbec  
Métro A Capitole

**Nombre de places limité**  
**Renseignements et inscriptions :**  
formations-occitanie@solidarite-rehabilitation.org



## Premiers secours en santé mentale (PSSM)



Les Premiers Secours en Santé Mentale (PSSM) sont une formation citoyenne pour mieux prendre en charge les troubles psychiques et briser les tabous associés aux maladies mentales. La formation aborde les troubles anxieux, la dépression, les troubles psychotiques et les problèmes de substance. Elle enseigne un plan d'action pour « apprendre à aider ». Venus d'Australie, les PSSM sont déployés en France avec un objectif national de 60 000 Secouristes en 2023. (Pour en savoir plus : <https://psmf.fr/>)

L'association Solidarité Réhabilitation Occitanie engagée dès janvier 2021 dans la diffusion des PSSM vient de fêter son 500ème secouriste en santé mentale !

Les 2 jours de formation sont offerts par l'association Solidarité Réhabilitation Occitanie. Tarif 30 € (uniquement coût du manuel accompagnant la formation)

## Portes ouvertes

### Samedi 7 octobre

10h00-17h00

#### Association Anorexie Boulimie Occitanie

Communauté Municipale de Santé

2 rue Malbec

Métro/Parking : Capitole ou Esquirol

Sonner salle Garonne pour ouverture de la porte

### Mardi 10 octobre

9h30-12h30

#### ESAT ELISA 31

18bis, route de Gratentour

31140 Pechbonnieu

### Mardi 10 octobre

14h-18h

#### Établissement de Santé Mentale de la MGEN de Toulouse

39 Chemin Lafilaire

(entrée sur le parking)

Bus ligne 15, 23, 37, arrêt Lafilaire ou ligne 22, arrêt Leygue

### Mercredi 11 octobre

16h-20h

#### Association Revivre-France

Communauté Municipale de Santé

2 rue Malbec

métro Esquirol

### Jeudi 12 octobre

14h-16h30

#### Association Route Nouvelle

Centre de réhabilitation psychosociale :

3 Port St Etienne 31000 Toulouse

SAMSAH Psy : 2 avenue Jean Rieux

31500 Toulouse

Résidence Suzanne Rio :

42 chemin du boulodrome,

31200 Toulouse

### Jeudi 12 octobre

15h00-17h30

#### Association Bi-Pôles 31

3 rue Marie Magné : métro A St Cyprien

bus 14 et 44 arrêt cours Dillon – Tram 1

Fer à Cheval

### Lundi 16 octobre

#### Association Bon Pied Bon Oeil

13h30-17h00

7 rue Louis Plana

métro A Roseraie puis bus 19 arrêt

Soumet

### Mardi 17 octobre

9h-16h30

#### Centre de soins pour étudiants

#### Saint-Sernin du centre hospitalier

#### Gérard Marchant

4, rue Gatien Arnoult

### Jeudi 19 octobre

14h à 17h

#### Association APRES

40 chemin Ribaute

31400 Toulouse

### Vendredi 20 octobre

10h-17h

#### Association Domino

Mestré Gouny, 2044 route de Saint

Sulpice, 31380 Roquesérière

(accès par le train depuis la gare

Matabiau jusqu'à la gare de St Sulpice-sur-Tarn.

Prévenir la structure au 05 61 92 47 32.

Nous irons vous chercher si nécessaire à la gare.

### Samedi 21 octobre

#### Association Microsillons

14 h-17h

1 rue Francis Lopez

Métro Borderouge puis bus 19 arrêt

Colonel Rémy ou bus 9 arrêt lycée

Raymond Naves ou bus linéo 9 - arrêt

Lycée Raymond Naves

### Samedi 21 octobre

#### Anxiété Entraide 31

14h30-17h30

Maison des Associations

3 Place Guy Hersant

Métro : ligne B station Empalot /

Saint-Agne



# Partenaires

Mairie de Toulouse  
[metropole.toulouse.fr](http://metropole.toulouse.fr)

Centre hospitalier Gérard Marchant  
[www.ch-marchant.fr](http://www.ch-marchant.fr)

Centre Hospitalier Universitaire de Toulouse  
[www.chu-toulouse.fr](http://www.chu-toulouse.fr)

Conseil départemental de la Haute-Garonne  
[www.haute-garonne.fr/proximite/etre-accueilli/](http://www.haute-garonne.fr/proximite/etre-accueilli/)

Éducation Nationale – Rectorat de l'Académie de Toulouse  
[www.ac-toulouse.fr](http://www.ac-toulouse.fr)

Agence Régionale de Santé d'Occitanie  
<https://www.occitanie.ars.sante.fr/>

UNAFAM – Union Nationale des Familles et amis de personnes malades et/ou handicapées psychiques  
[www.unafam31.org](http://www.unafam31.org)

Association Toutes Voiles Dehors  
[toutesvoilesdehors31.free.fr](http://toutesvoilesdehors31.free.fr)

Association BiPôles 31 (GEM\*)  
[www.bipoles31.fr](http://www.bipoles31.fr)

Association Bon Pied Bon OEil (GEM\*)  
[bonpiedbonoeil@orange.fr](mailto:bonpiedbonoeil@orange.fr)

Association Anxiété Entraide 31  
<http://anxiete-entraide31.org>

Association No'mad (GEM\*)  
[nomad31@orange.fr](mailto:nomad31@orange.fr)

Association Microsillons (GEM\*)  
[microsillons.free.fr](http://microsillons.free.fr)

Association Les Mots Bleus (GEM\*)  
05.34.65.16.13

Association Domino  
[www.associationdomino.org](http://www.associationdomino.org)

Association Anorexie Boulimie Occitanie  
[www.aboccitanie.fr](http://www.aboccitanie.fr)

Association Trame d'Art  
[www.tramedart.com](http://www.tramedart.com)

Association Santé Mentale France  
[santementalefrance.fr](http://santementalefrance.fr)

APSOc Association pour la prévention du suicide en Occitanie  
[apsoc.asso@gmail.com](mailto:apsoc.asso@gmail.com)

Association P.R.I.S.M.E (Pour un Réseau d'Informations en Santé Mentale)  
<http://www.prisme-reseau.fr/>

Association Solidarité Réhabilitation Occitanie  
<https://solidarite-rehabilitation-occitanie.org/>

Association la Fabrique Solidaire des Minimes  
[www.lafabriquesolidaire.org](http://www.lafabriquesolidaire.org)

Mutualité Française Occitanie  
<https://occitanie.mutualite.fr/>

Établissement et Service de Réadaptation Professionnelle et de Préorientation  
19, place de la Croix-de-Pierre  
<https://www.cric.asso.fr>

Groupe Mutuelle Générale de l'Éducation Nationale (MGEN) - Action sanitaire et sociale - Établissement de Santé Mentale de Toulouse  
[www.mgen.fr](http://www.mgen.fr)

ARSEAA Pôle Guidance Infantile  
Pôle Guidance Infantile, Secteur Psychiatrie Infanto-juvénile N°III | ARSEAA  
CAPPS 31 Centre d'accompagnement pour les proches dans la prévention des troubles du spectre schizophrénique  
[capps31.poleguidance@arseaa.org](mailto:capps31.poleguidance@arseaa.org)  
Association pour la réinsertion sociale (APRES)  
[www.apres.asso.fr](http://www.apres.asso.fr)

Association Route Nouvelle  
[www.routenouvelle.fr](http://www.routenouvelle.fr)

Institut Limayrac  
[www.limayrac.fr](http://www.limayrac.fr)

Office de Tourisme de Toulouse  
[www.toulouse-tourisme.com](http://www.toulouse-tourisme.com)

ESAT ELISA 31  
[www.ipsis.org](http://www.ipsis.org)

PTSM 31  
<https://www.ptsm31.org/>

\* GEM : Groupe d'Entraide Mutuelle

Avec le soutien financier de



[www.semaines-sante-mentale.fr](http://www.semaines-sante-mentale.fr)  
[www.metropole.toulouse.fr](http://www.metropole.toulouse.fr)  
[ch-marchant.fr](http://ch-marchant.fr)

